

2022-23 글로벌청년사업가 양성과정

GYBM 베트남^{12th}-아세안

"Since 2011" Global Young Business Manager

접수기간: 5/23(월) ~ 6/3(금)



본 과정은 코로나 팬데믹에 따른 리스크를 최소화 하기 위하여 기존 GYBM 베트남 과정을 기반으로 취업처를 아세안 국가로 확대하는 정부 K-Move 자율형 일자리 연계형 해외취업 프로그램입니다.

【목 차】

◎ GYBM 이란	1
◎ 모집/선발 개요	1
◎ 선발Process	3
◎ 전형방법	3
◎ 전형일정	4
◎ 연수생 특전	5
◎ 지원서 작성	6
※ 《온라인 지원서》를 작성하기 전에 《지원서 작성》을 충분히 숙지한 후 작성하기 바랍니다.	
◎ 유의사항	8
◎ 제출서류 안내	9
◎ 개인부담 비용 내역	10
◎ 2022 GYBM 리플렛	11



“Aim High for the Future”



“The faster, The stronger, We are the ONE !”



“Challenge Today, Create Tomorrow”



“Find the chance, Make the road”

원서접수 기간 : 5.23(월)~6.3(금)

◎ 본 모집요강의 일부 내용이 수정될 수 있으므로 원서접수 전에 홈페이지의
모집요강을 반드시 확인하시기 바랍니다. (www.globalybm.com)

▶ 온라인 지원 시 이름, 생년월일, 이메일, 비밀번호(꼭기억하기)를 반드시 확인 바랍니다.

GYBM 이란?

- 해외라는 낯선 근무환경을 극복할 수 있는 도전정신을 갖춘 글로벌 리더 양성
- 영어 뿐만 아니라 현지어, 관습, 문화에 능통한 현장형 리더 양성
- 정식 입사 이전에 3년차 수준 이상의 업무 능력을 갖춘 실무형 리더 양성

모집/선발 개요

◎ **모집 과정 및 운영**

(2022. 5월 현재)

과 정 명	베트남12th-아세안 과정 (트랙 II)	비고
선발인원	50명	
모집기간	2022. 5.23(월) ~ 6. 3(금)	
연수시작	2022. 7.18(월)	
국내연수	대우글로벌인재양성센터(용인)	※취업 관련 관심희망 국가 및 직무분야 조사
	10주	
	기본인성, 기본역량, 직무역량 (Global Mind 확립 단계)	
국외연수	하노이보건대학교 HANOI UNIVERSITY OF PUBLIC HEALTH	※해외연수 : 베트남 하노이에서 진행 ※연수 후 취업 : 베트남 및 아세안 국가 진행 (단, 관심희망국가 조사 시 5명이상 지원자가 있는 국가에 한하여 진행 예정)
	32주	
	[공통] 베트남어(초급), Biz.영어, 특강 현지 문화, 역사, 법률, 직무교육 현지 산업체 탐방 ----- [베트남과정] 베트남어(중급), Mini MBA과정 (고급과정) [베트남 외 아세안과정] 현지어 초/중급과정, 현지 탐방	
연수종료	2023. 5.26(금)	

※ 상기 일정은 Covid(코로나)-19 관련 정부방침에 따라 변경·조정될 수 있습니다.

● 모집기간 및 신청방법

1) 모집기간 : 2022. 5.23(월) ~ 6. 3(금)

2) 신청방법 : **【온라인 접수】**

▶ 대우세계경영연구회 : Global YBM (www.globalybm.com)

▶ 한국산업인력공단 : 월드잡 (www.worldjob.or.kr)

※ 지원신청은 Global YBM, 월드잡 홈페이지에 모두 신청하여야 합니다.

● 지원자격 및 선발기준

1) 만 34세 이하로 4년제 대학 기졸업자 또는 2022년 8월 졸업예정자 (전공, 남녀 불문)

※ 본 연수는 해외현지 취업을 위한 과정으로 현지 사정 및 비자 발급 요건으로 인하여
학력(4년제) 자격 요건이 필요함

2) 해외 취업에 대한 목표의식과 의지가 확고하고 도전정신이 강한 자 (우선 선발)

3) 영어 우수자 우선 선발

4) 일본어, 중국어 가능자 선발 시 가점 부여

5) 해외 장기 연수 및 근무가 가능한 신체 건강한 자

6) 해외 연수 및 취업에 결격 사유가 없는 자 (남자는 군필 또는 면제)

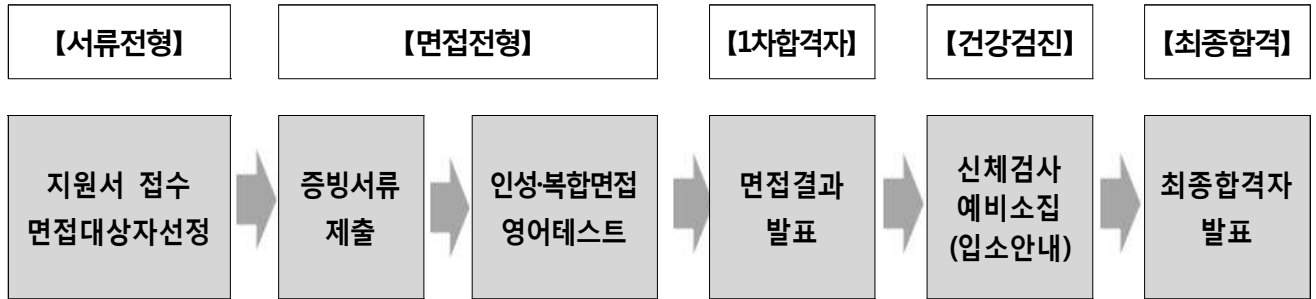
7) 연수개시일 기준 최근 1년 이내 한국산업인력공단의 해외취업 연수과정에 참가한
적이 없는 자 (기준일자는 수료일 또는 중도탈락일부터 기산함)

8) 해외취업 연수과정에 2회이상 참여한 적이 없는 자 (국가, 직종, 과정, 참여년도 무관)

9) 연수 개시일 기준 고용보험 가입 또는 개인사업자 등록을 하지 아니한 자

10) 정부에서 정한 저소득층 또는 취업애로 청년층 우선 선발

선발Process



전형방법

1) 서류 전형

- ▶ 면접대상자 선정을 위한 과정입니다.

2) 면접전형

① 증빙서류 제출

- ▶ 서류합격자에 한하여 제출하며, 안내된 이메일로 형식에 맞춰 제출합니다.

: 해당 서류는 스캔파일로 저장 후 압축하여 1개 파일로 첨부 (ZIP파일, 20MB 이하)

- 대학교 졸업(예정)증명서
- 대학교 성적증명서 (편입학의 경우는 편입 전 대학교의 성적도 제출)
- 주민등록표 초본 (남자의 경우, 병역사항 포함하여 발급)

※반드시 스캔하여 첨부함

- 어학 성적증명서(유효기간 관계없이 보유중인 증명서 가능), 자격증명서, 경력증명서, 저소득층 및 취업애로청년층 지원대상 확인서류—기초생활수급자증명서, 차상위계층 확인서 등

※해당자에 한해서 첨부함

- ▶ 원본서류는 서류전형 합격자에 한하여 면접당일 필히 제출하여 주시기 바랍니다.

② 인성·복합면접 실시

- ▶ 글로벌 리더로서의 자질
- ▶ 조직 생활의 적합성
- ▶ 개인 비전의 수립 정도
- ▶ 기초역량 측정 : 기초체력, 목표 달성 의지 등

③ 영어테스트 : Writing + Listening & Speaking Test 실시

④ 준비물 : 필기도구, 간편복 또는 체육복, 운동화, 수건(또는 손수건) 준비

※ 비가 올 경우 우비 또는 우산 지참

3) 1차 합격자 발표 및 건강검진 실시

- ▶ 개인별로 E-Mail 및 문자메시지로 1차 합격통보, 건강검진, 예비소집에 대해 안내를 합니다.
- ▶ 1차 합격자는 반드시 지정된 의료기관에서 정밀건강검진을 실시하여야 하며, 진단서상에 문제가 있을 경우 최종합격이 취소될 수 있습니다.

4) 최종합격자 발표

- ▶ 개인별로 E-Mail 및 문자메시지로 통보 합니다.

전형일정

(2022. 5월 현재)

구 분	일 정	비 고
1. 지원서 접수	'22. 5.23(월) ~ 6.3(금)	-온라인 접수 (Global YBM, 월드잡 홈페이지)
2. 서류전형 발표	'22. 6.10(금) 19:00	-개별 통보
3. 면접전형 실시	'22. 6.15(수) ~ 6.17(금)	-장소 : 대우재단빌딩 18층 외 -개인별 면접일자 지정 통보
4. 1차 합격자 발표	'22. 6.24(금) 19:00	-개별 통보
5. 신체검사 및 예비소집	'22. 6.29(수) ~ 6.30(목) 08:30	-장소, 개인별 일정은 추후 통보 합니다.
6. 최종 합격자 발표	'22. 7.8(금) 19:00	-홈페이지 공지 및 개인별 통보
7. 입소 및 입소식	'22. 7.18(월) 11:00	-장소 : 대우글로벌인재양성센터(용인) -가족 동반 가능 : 연수생 당 3명 이내 ※코로나 지침에 따라 변경될 수 있음

※ 상세 일정은 개인별로 지정 통보하며 변경될 수 있습니다.

연수생 특전

- 1) 연수비 전액 지원 (2,500만원 상당)
 - ▶ 숙식비, 항공비, 체재비, 강사료(어학, 직무 등), 미션수행비, 상해보험료, 문화탐방비, 취업지원비 등 교육, 연수관련 일체 경비 지원
 - ▶ 단, 입학금(100만원), 정밀건강검진비 일부(15만원), 개인 필요경비 (개인 용돈, 개인 물품구입비 등), 코로나19 관련 격리, 접종 등 발생 경비는 본인 부담
- 2) 수료 후 전원 현지취업 알선
- 3) 수료, 취업 후 700만원 지원 (요건 충족 시)
 - ▶ 정부지원 해외정착금 600만원 + 우리연구회 자기개발지원금 100만원
- 4) 현지 취업 3년 경과 후 창업자 Start Up 지원
 - ▶ 롯데벤처스(주) 스타트업 투자
 - ▶ 액셀러레이터 코칭
- 5) 현지 정착 및 역량 강화를 위한 사후관리 프로그램 참여기회 제공
- 6) (사)대우세계경영연구회 및 GYBM 총동문회 정회원 자격 부여
- 7) (사)대우세계경영연구회 회원이 참여하는 지정 멘토링 서비스 제공 (평생멘토링제 실시)

지원서 작성

※ 《온라인 지원서》를 작성하기 전에 아래 사항을 충분히 숙지한 후 작성하기 바랍니다.

※ 【온라인 접수 시】

▶ 지원서 서식 / 자기소개서 / 개인정보 수집·이용 동의서를 작성 합니다.

▶ 온라인 지원 시 이름, 생년월일, 이메일, 비밀번호(꼭기억하기)를 반드시 확인 바랍니다.

【기본정보】 ※ 각 항목 입력시 최근 사항을 먼저 기재합니다.

지원경로선택

기본사항 입력

- 개인 기본 정보
- 신체사항
- 병역사항
- 가족사항
- 사진 (※ 반드시 여권용 사진으로 제출합니다.)
: 사이즈 3.5cm X 4.5cm (여권용)
: jpg파일로 첨부 (413x531 pixel / 해상도 300 dpi 이상)

학력과 경력 ※ 각 항목 입력시 최근 사항을 먼저 기재합니다.

- 학력사항
- 경력사항 (경력자는 필수 기재합니다.)
- 해외경험 사항
- 지원과정 국가 경험
- 관심분야
- 공인자격증
- 어학 능력 / 컴퓨터 활용 능력

자기소개서 작성

- 자기소개서
: 2000 byte (공백 포함) 이내로 기재합니다.
- 단문 요약 (5개 항목)
: 자기소개서의 핵심 내용을 요약, 정리하여 짧은 문장으로 기재합니다. (3개)
: 지원경로를 짧은 문장으로 기재합니다. (1개)
: 지원동기를 짧은 문장으로 기재합니다. (1개)
※ 단문요약은 100 byte (공백 포함) 이내로 기재합니다.

【개인정보 수집·이용 동의】

각 내용에 대하여 동의/확인여부를 반드시 체크하여 주시기 바랍니다.

※ 홈페이지에서 《온라인 지원서》를 작성하기 전에 [지원서작성] 내용을 충분히 숙지하고 [기본정보] 기재 사항과 자기소개서를 준비한 후 온라인 지원서를 작성하기 바랍니다.

※ 서류합격자에 한하여 합격 및 증빙서류 제출을 안내하고 수집합니다. 온라인 지원서 기재 사항과 증빙서류가 허위로 확인되는 경우 합격이 취소 될 수 있습니다.

유의사항

● 원서 접수시

연수과정은 10.5개월(국내2.5개월+해외8개월) 동안 합숙교육으로 진행되며, 연수생 선발에 있어서 현지 기업의 취업요청 사항과 제도적 필수사항(취업비자 발급 등)으로 인하여 일부 제한사항이 있을 수 있습니다.

- 1) 지원서 기재사항과 제출서류가 허위로 확인되는 경우 합격이 취소됩니다.
- 2) 현역 군인의 경우 입소식(2022년7월18일) 이전에 전역 예정이어야 합니다.
- 3) 외국소재 대학 출신자의 경우 대학이 해당 국가의 공인을 받은 경우에만 학력인정이 가능합니다. 외국소재 대학 출신 지원자는 지원 전 반드시 UNESCO 산하의 IAU (International Association of Universities — <http://www.whed.net/home.php>) 에서 "List of Universities of the World"를 확인하여 본인의 학위취득 대학이 해당 리스트에 등재되어 있는지를 확인하여야 합니다. 만약, 학위취득 대학이 리스트에 등재되어 있지 않거나 영문 명칭이 다른 경우 반드시 해당 국가의 주한 영사(대사)가 발급한 정식 학위수여 기관임을 증명하는 확인서를 제출하여야 합니다. (미제출시 결격으로 불합격 처리됩니다.)
- 4) 대한민국 국적자에 한하여 지원할 수 있습니다.
- 5) 제출서류는 일체 반환하지 않습니다.

● 최종 합격자 발표 후

- 1) 졸업예정자로서 졸업예정증명서를 발급한 경우, 현지 출국 전까지 졸업증명서를 반드시 제출하여야 합니다. (※단일 기간내 미제출시 졸업이 불가한 것으로 판단하여 중도탈락으로 처리함)
- 2) 본 연수과정은 한국산업인력공단의 K-move과정과 연계되어 진행되는 과정이므로 다른 '해외취업연수과정'에 참여한 사실이 있는지를 확인하여야 하며 아래와 같은 경우 합격이 취소 될 수 있습니다.
 - ▶ 연수개시일 기준 최근 1년 이내에 공단의 해외취업 연수과정에 참여한 적이 있는 자
 - *기준일자는 수료일(수료자) 또는 중도탈락일(중도탈락자)부터 기산함
 - ▶ 해외취업 연수과정에 2회 이상 참여한 자 (국가, 직종, 과정, 참여연도 무관)
 - ▶ 연수종료 후 취업을 산정기간 내 졸업 및 해외취업이 불가능한 자
 - ▶ 연수참여(예정)일 기준 고용보험가입 또는 개인사업자 등록 중인 자
 - *단, 이사장이 필요하다고 인정하는 경우, 주당20시간 이하 근로자는 예외
 - ▶ 해외 연수 및 취업을 위한 비자발급이 불가한 자
 - ▶ 연수참여(예정)일 기준 해외여행에 제한이 있는 자
 - ▶ 최종학교(대학교 이하) 휴학생
- 3) 1차 합격자는 반드시 우리 연구회가 지정하는 병원에서 정밀건강검진을 실시하여야 하며 진단서상에 문제가 있을 경우 합격이 취소될 수 있습니다.
- 4) 경력자의 경우, 입소식(2022년7월18일) 이전에 퇴사 확인 서류(경력증명서 등)를 제출하여야 하며, 확인서류를 제출하지 않은 경우 합격이 취소될 수 있습니다.

제출서류 안내

No	종 류	제출대상	제출마감일	비 고
1	지원서 【온라인 접수】 ❖ 지원서 서식 ❖ 사진 : 3.5cmX4.5cm (여권용) : jpg파일(300 dpi이상)로 첨부 ❖ 자기소개서 ❖ 개인정보 수집·이용 동의서	서류전형 지원자	'22.6.3(금)	【주의사항】 ※사진 제출 시 반드시 여권용사진 으로 제출합니다.
2	증빙서류 제출 - 스캔본 【이메일 제출】 ○대학교 졸업(예정)증명서 ○대학교 성적증명서 ○주민등록표 초본 (남자의 경우 병역사항 포함하여 발급) ----- ○어학 성적증명서 (유효기간 관계 없음) (해당자에 한함) ○자격증명서 (해당자에 한함) ○경력증명서 (해당자에 한함) ○저소득층 및 취업애로청년층 지원대상 확인서류 - 기초생활수급자증명서, 차상위계층확인서 등 (해당자에 한함)	서류 합격자	'22.6.24(금)	※ 안내 된 이메일로 형식에 맞춰 스캔본을 제출합니다. (ZIP파일, 20MB미만) ※스캔본으로 제출한 서류는 서류합격 후 면접 당일에 원본을 제출합니다. (미제출시 합격은 취소 됩니다.)
3	위 2항에 해당하는 증빙서류 제출	면접 대상자	면접일	※ 어학 성적증명서, 자격증명서는 사본을 제출합니다.
4	개인정보제공 동의서 (대우세계경영연구회)	1차 합격자	신체검사 • 예비소집 (입소안내)	※ 예비소집 시 작성
5	개인정보 동의 및 신체, 질병 관련 특이사항 확인서 (대우세계경영연구회)			
6	연수계약서 (대우세계경영연구회)	최종 합격자	입소일 '22.7.18(월)	※ 입소 관련 준비와 상세한 지침은 최종합격자에게 별도 공지합니다.
7	연수생 서약서 (한국산업인력공단)			
8	개인정보제공 동의서 (한국산업인력공단)			
9	4대 사회보험 가입자 가입내역 확인서			
10	퇴직관련 확인서			
				※ 경력자에 한합니다.

개인부담 비용 내역 ※ 최종합격자에 한함

항 목	세부 내역	비 고
건강검진비	정밀건강검진 : 150,000원	차액은 대우세계경영연구회가 부담합니다.
입학금	100만원	자세한 사항은 예비소집 시 안내합니다.
코로나19 관련 비용	연수 기간 중 코로나19 관련 <ul style="list-style-type: none"> • 출국 전 PCR 검사, 영문진단서 발급 수수료 • 해외 출국시 격리 비용 • 현지 국가별 보험료(특약) 추가비용 등 	자세한 사항은 예비소집, 출국 전 오리엔테이션에서 안내합니다.
기타 비용	국내연수 : 교통비, 식비, 통신비 등 <ul style="list-style-type: none"> • 교육이 없는 주말의 경우 연수원 입·퇴소를 위한 교통비와 식대는 개인이 부담함. 국외연수 : 개인 간식비, 통신비, 기타 용돈	자세한 사항은 예비소집 시 안내합니다.

모집요강

모집/
선발개요

구 분	베트남-아세안
선발인원	50명
연수기간	2022. 07. 18 ~ 2023. 05. 26 (10.5개월)
지원서접수	5. 23 (월)~6. 3 (금)
서류합격자발표	6. 10 (금)
선발면접	6. 15 (수)~17 (금)
최종합격자발표	7. 8 (금)
국내 입소식	7. 18 (월)

※ 베트남-아세안과정 참여에 따른 취업국가 (베트남, 인도네시아, 태국, 미얀마)는 국내과정 종료 전 설문조사를 통하여 정합니다.

지원자격

- 34세 이하의 4년제 대학 졸업자 및 졸업 예정자
- 해외 연수 및 취업에 결격 사유가 없는 자
- 글로벌 취업 및 창업 의지, 도전정신이 확고한 자
- 영어 우수자, 일본어·중국어 가능자 우대

참가자
특전

- 교육기간 중 연수비 전액 지원(교육비+숙식비+항공료+상해보험료+문화탐방비 등)
- ※ 본인부담금
 - 선발 시 건강검진비용 중 일부 (15만원)
 - 입학금 100만원
- 수료 후 전원 현지취업 알선
- 수료, 취업 후 700만원 지원
(정부지원 해외취업정착금 600만원 + 우리 연구회 자기개발지원금 100만원, 요건 충족시)
- 수료자 전원 (사)대우세계경영연구회 정회원 자격 부여
- 현지 취업 3년 경과 후 창업자 Start Up 지원
 - 롯데벤처스(주) 스타트업 투자 지원
 - 액셀러레이터 코칭

접수방법

- 접수 : 온라인 접수
- 대우세계경영연구회 : 글로벌YBM(www.globalybm.com)
- 한국산업인력공단 : 월드잡(www.worldjob.or.kr)
- ※ 글로벌YBM과 월드잡 홈페이지 모두 신청하여야 합니다.
- 문의 : Tel. 02.6366.0090 / Fax. 02.6366.0065 /
Email. daewoosky@gmail.com

GYBM STORY

이00
미얀마 6기

GYBM은 나에게 새로운 경험과 도전이었습니다. '취업 사관학교'라는 명칭에 걸맞게 교육 과정은 치열했고, 덕분에 미얀마 언어와 여러 직무를 잘 배울 수 있었습니다. Covid-19와 쿠데타 상황하에서의 미얀마 경험들은 저를 더 단단하게 해주었고, 예기치 않은 캄보디아 전직도 잘 헤쳐 나갈 수 있다는 믿음이 생겼습니다. 뜻있는 더 많은 청년들을 한국이 아닌, 기회가 많은 해외에서 만나길 희망합니다.

조00
인도네시아 1기

한국과 달리 인도네시아는 매니저 업무부터 시작하는 게 일반적이라 리더십을 키우고 경험을 폭넓게 할 수 있는 것이 강점입니다. 특히 차량과 숙소를 지원해주므로 월급을 받아 저축하기가 쉽습니다. 또한 인도네시아는 드라마, 음악 등 한류가 잘 형성되어 있어 한국인에겐 사업하기가 좋습니다. 이를 기회라 생각하고 도전하기 바랍니다.

정00
베트남 9기

베트남어가 제 무기가 될 것이라 확신하였습니다. 어려운 베트남어였지만 GYBM에서 공부하였기에 결과가 좋았다고 생각합니다. 11개월간의 GYBM생활은 나의 전문성을 베트남과 잘 결합시킬 수 있도록 했습니다. 전공인 경제분야에 심취할 수 있었습니다. 특히 개발도상국의 금융정책을 접할 수 있었고, 이 분야가 나의 진로라고 확신하게 되었습니다. 코로나로 인해 어려운 시간이 있었지만, 저는 지금 베트남에서 내가 좋아하는 일을 하게 되어 행복합니다.

정00
태국 3기

태국에 발을 들인지 어언 3년의 시간이 지났네요. 태국어라곤 **สวัสดีครับ**(싸와디캅) 밖에 모르던 내가 현재는 태국어로 태국직원들과 농담도 주고받으며 회사생활을 하고 있습니다. 누구나 그렇듯이, 처음 일을 시작했을 땐 언어나 업무면에서 부족한 부분이 많았지만 먼저 다가서며 부족한 것을 배웠습니다. 태국이 덥고 습하다 보니 어느 순간 나태해진 제 모습을 보고 GYBM때 아침 구보를 했던 기억을 살려 다시 런닝을 시작하게 되었고, 지난 3월 풀코스 마라톤을 완주하였습니다. 나태해지지 않고 계획을 성실히 이행하면 분명히 목표를 이룰 수 있을 것입니다.



Global YBM 양성사업이란

해외로 나가고자 하는 젊은 인재들을 발굴하여 글로벌 인재로 성장할 수 있도록 체계적인 교육과 훈련, 밀착 멘토링 시스템을 통하여 차세대 글로벌 비즈니스 리더로 양성하는 사업

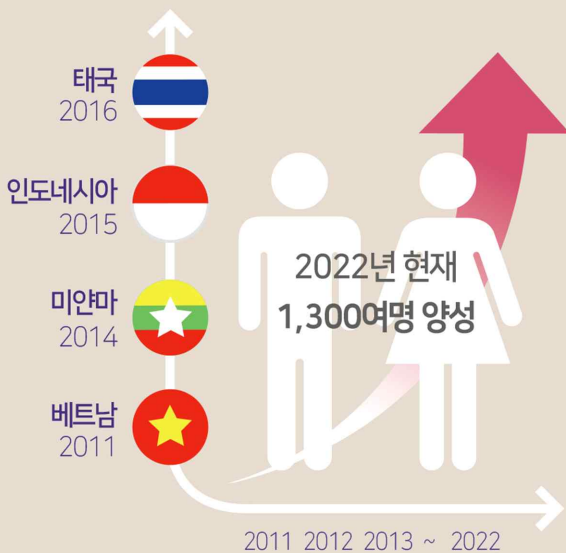
PROGRAM 특징



비전과 로드맵 _ 20만명 양성



사업 추진 실적



PROGRAM 추진 및 협력체계



GYBM만의 특징



평생 멘토링

글로벌 경영 경험과 지식이 풍부한 전·현직 CEO 또는 임직원들이 참여하여 학업과 진로 선택을 도와주고 나아가 직장생활, 인생에 있어서까지 폭넓게 조언을 해줌으로써 멘티들이 글로벌 비즈니스 리더로 성장해가도록 이끌어 주는 제도입니다.

- 국내·해외 담당 멘토 구성 : 1명의 멘토당 4~5명의 멘티 배정으로 멘토링의 질 향상
- 평생 멘토링제 실시 : 자립할 수 있는 시기까지 10년 이상 장기적으로 관리



총동문회

- 2019.12.14 GYBM 총동문회 결성 (베트남 하노이 NCC)
- GYBM만을 위한 자체 Global Network 구축 : 한국+베트남+미얀마+인도네시아+태국
- GYBM 상호간의 비즈니스 및 친목 교류
- 주요 사업 : 경조사, 친목 도모 행사, 창업모임 및 교육, 지역 봉사활동 등
- 자격요건 : GYBM 과정을 수료한 후 대우세계경영연구회 정회원으로 등록한 자



교육 연수 및 프로그램 운영

- # 국내의 전문가들의 체계적인 교육
- # 효율성과 효과의 극대화를 고려한 실무 중심의 교육

교육내용

기본역량

- GYBM의 Vision
- 목표설정과 자기 관리
- 전략 기획력과 합리적 의사결정
- 기업가 정신
- 기업경영 메커니즘과 경영시뮬레이션 등

글로벌역량

- 현지어 : 초, 중, 고급과정
- Business English
- 해외 비즈니스 에티켓 및 이문화 교육
- 현지 국가의 역사, 법률 및 제도
- FTA 실무 등



리더십 역량

- Paradigm Shift와 셀프리더십
- 자기경영과 나의 미래
- 관계소통과 스피치 방법 등



직무역량

- 사업기획 실무 : 사업계획 수립, 실적관리
- 재무회계 실무 : 경리, 세무, 자금, 국제금융
- 영업마케팅 실무 : 영업 전략 수립, 영업 절차의 이해, 고객관리, 견적서 작성 등
- 무역 실무 : L/C, Nego, 통관, 해외계약 등
- 생산 · 품질관리 실무
- 구매관리 및 SCM 실무
- 인사 · 노무관리 실무
- Presentation Skill
- 문서작성 실무 : 기안서, 협조전
- 실전 Office UP 등

특강

- 성공 CEO
- 각 분야별 전문가
- 현지 유력인사 (대사, 기관장 등)



기타

- Mission 수행
- 멘토링
- 문화탐방
- 현장 견학
- GYBM 선배와의 만남
- 봉사활동 등

- 연수 목표**
- 글로벌 마인드 및 기업가 정신을 갖춘 적극적인 리더로 육성
 - 중급수준 이상의 어학능력 습득 : 현지어 & 비즈니스 영어
 - 중간관리자 역할 수행을 위한 대리수준의 직무역량 확보
 - 전원 수료 및 전원 현지 취업 달성

연수운영

연수 생활

- 효율성과 안정성을 고려하여 합숙 교육으로 진행
- 1일 4~10시간, 주5일(해외6일)의 교육 및 활동 수행
- 주기적 평가 실시
- 주말 외출, 현지 문화체험 등



취업 매칭

- 수료 3개월 전부터 취업 매칭 작업 실시
- 구인처의 요청 사항과 연수생들의 취업의사를 반영하여 매칭 및 면접 진행

수료 후 취업조건

- 취업 국가 : 베트남, 인도네시아, 미얀마, 태국 등 아시아 지역 국가
- 취업처 : 연수받은 국가의 현지 진출 한국 투자기업 및 외국 투자기업
- 업무 분야 : 해외영업, 구매, 생산관리, 경영관리 등
- 초임급여 수준 : 연봉 3,200만원 이상 (국가별, 수습기간별로 연봉 차이 발생)
- ※ 복리 후생, 사회보장보험 등 세부적인 조건은 취업처에 따라 다름



사후관리제도

- 전담 관리자 배치 : 밀착 관리를 통해 문제점 점검 및 해소
- GYBM 총동문회 결성 및 운영 지원: 국가 / 지역 / 기수별 모임 및 활동, 발전기금 등
- 멘토링 실시 : 업무 관련 고민상담, 진로 상담, 창업 코칭 등
- 일정기간(3년 이상) 현지 근무 후 창업시 창업투자 기관 연계 지원

대우세계경영연구회

연혁

- 1967 대우 창립
- 1990 대우인회 설립
- 2009 대우세계경영연구회 설립
- 2011 세계경영 강좌 개설(아주대, 서강대)
제1회 세계경영포럼 개최
베트남 1기 GYBM 연수생 선발
- 2012 '대우는 왜?', '세계경영사례집' 책자 발간
- 2013 창업진흥원, '글로벌 청년창업 활성화 사업' 참여
- 2014 GYBM 미얀마과정 신규개설 및 연수생 선발
- 2015 GYBM 인도네시아과정 신규개설 및 연수생 선발
- 2016 베트남(6기), 미얀마(3기), 인도네시아(2기) 연수생 선발
GYBM 태국과정 신규개설 및 연수생 선발
- 2017 베트남(7기), 미얀마(4기), 인도네시아(3기), 태국(2기) 연수생 선발
- 2018 베트남(8기), 미얀마(5기), 인도네시아(4기), 태국(3기) 연수생 선발
- 2019 베트남(9기), 미얀마(6기), 인도네시아(5기) 연수생 선발
GYBM 총동문회 창립행사(12.13~15 / 베트남 하노이 NCC)
- 2020 베트남(10기), 미얀마(7기), 인도네시아(6기), 태국(4기) 연수생 선발
- 2021 GYBM 2021-22 베트남11th-아세안 통합과정 진행
글로벌최고경영자과정 베트남 1기 진행
- 2022 글로벌 비즈니스 오픈 포럼 1기 진행(베트남, 중국)
GYBM 후원회 결성

사업 영역

- 글로벌 전문인력 양성지원
- 중소기업 해외 진출 지원
- 학술대회 및 심포지움 개최
- 세계경영 아카데미 개설 및 운영
- 조사, 연구 및 자문
- 국내외 단체와의 교류 및 협력
- 간행물 발간

협력기관

- 정부기관 : 고용노동부, 외교부, 주한 베트남대사관, 주한 미얀마대사관, 주한 인도네시아대사관, 주한 태국대사관
- 공공기관 : 한국산업인력공단, 베트남 코참, 미얀마 코참, 인도네시아 코참, 태국 코참, JDC(제주국제자유도시개발센터)
- 현지대학 : 하노이공공보건대학, 양곤외국어대학, 반둥교육대학(UPI), 탐마삿대학
- 기타조직 : 베트남 한인회(하노이, 호치민), 미얀마 한인회, 인도네시아 한인회, 태국 한인회, 롯데벤처스(주)



- 대표자 : 장 병 주
- 조 직 : 사무국, 37개 해외 지회, 해외사무소(베트남), 연수원(국내 1, 해외 4)
- 회 원 : 총 5,402명 (해외 617명 포함)
- 주 소 : 04637 서울 중구 퇴계로 18, 18층 (남대문로 5가, 대우재단빌딩)
- 연락처 : T 02.6366.0090-0093 / F 02.6366.0065 / E daewoosky@gmail.com / H www.daewoosky.com
- S N S : www.facebook.com / daewooskycom
- 유튜브 : "대우와 세계경영" 검색