

A D T E C H N O L O G Y

# ADTechnology – About us

COMPANY PROFILE 2022.04

## 01 General Overview

1. ADTechnology
2. Design Solution Partner of SAMSUNG FOUNDRY
3. Sales Revenue
4. 산업 내 우리의 위치
5. 국내 및 해외사업장
6. 우리와 함께 할 Vision

## 02 Turnkey Solution

1. One-Stop Turnkey Service
2. Process Technology & Application
3. A to Z Design Service
4. 직무 소개

## 03 근무환경

1. 사옥소개
2. 복리후생

## 04 Press Release

# 01

ADTechnology  
Company Profile

## General Overview

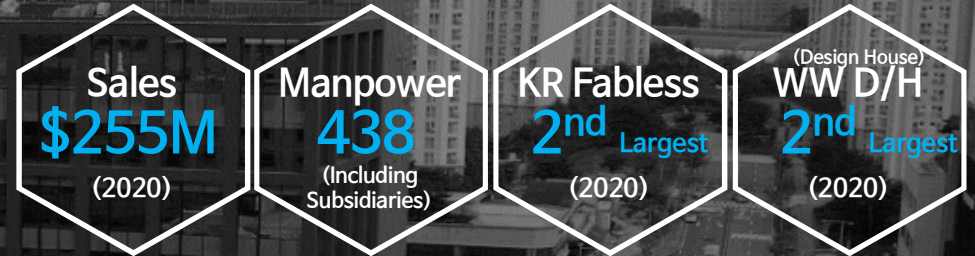
1. ADTechnology
2. Design Solution Partner of SAMSUNG FOUNDRY
3. Sales Revenue
4. 산업 내 우리의 위치
5. 국내 및 해외사업장
6. 우리와 함께 할 Vision

# 1. ADTechnology

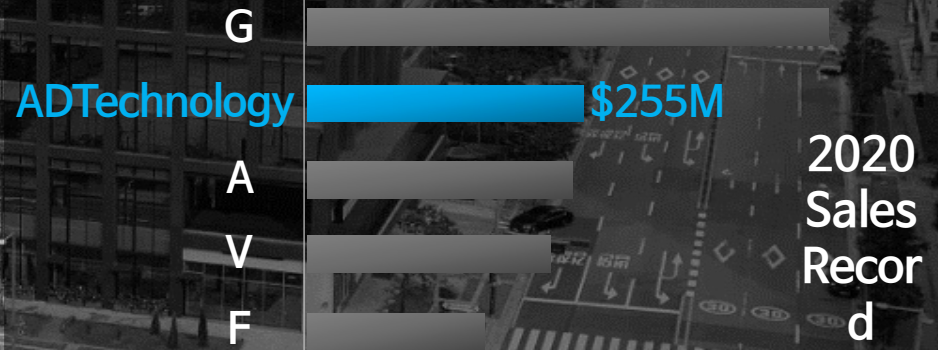
## Company History

- 2002 **Company establishment**  
ADTechnology
- 2005 - 2008 TSMC DCA (Design Center Alliance)  
ARM ADC (Approved Design Center)
- 2009 TSMC VCA
- 2014 Listed in KOSDAQ stock market
- 2020 **SAMSUNG FOUNDRY DSP**  
5 M&As (SNST, Pines, Argo, Eglam, Eguru)  
ARM AADP
- 2021 Appointed new CEO (JK Park)

## Company Snapshot

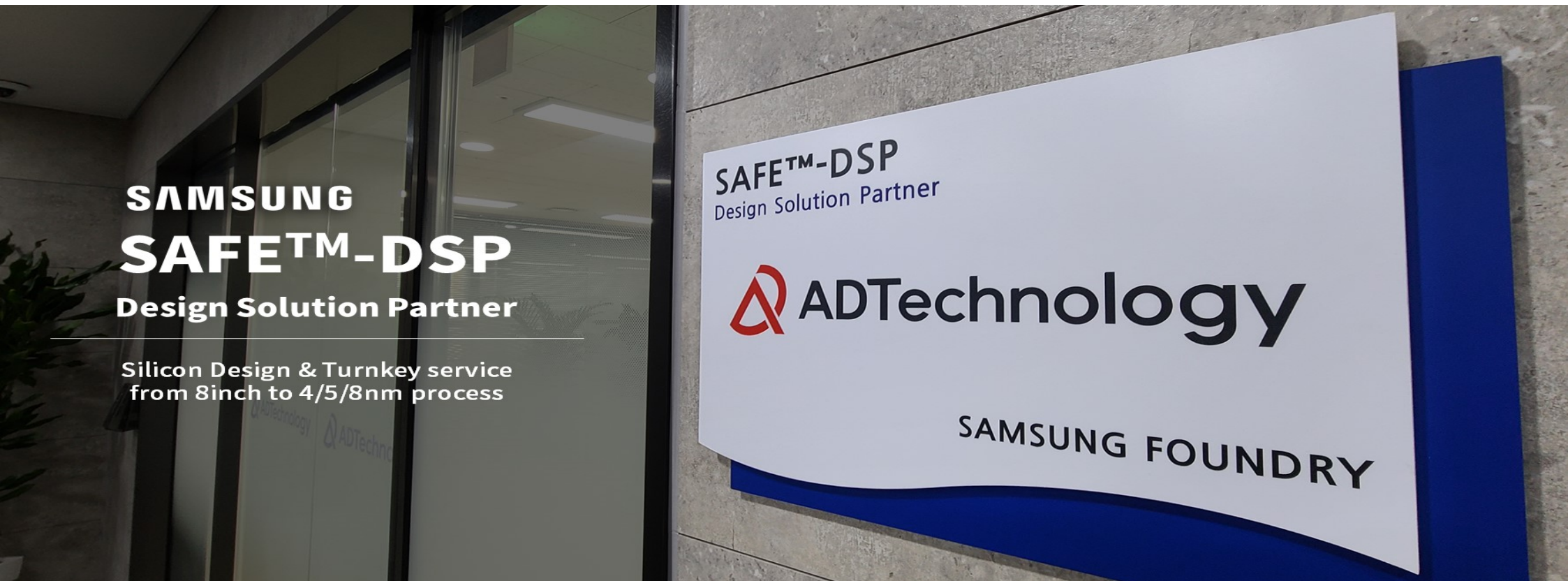


Global Design House Ranking



## 2. Design Solution Partner of SAMSUNG FOUNDRY

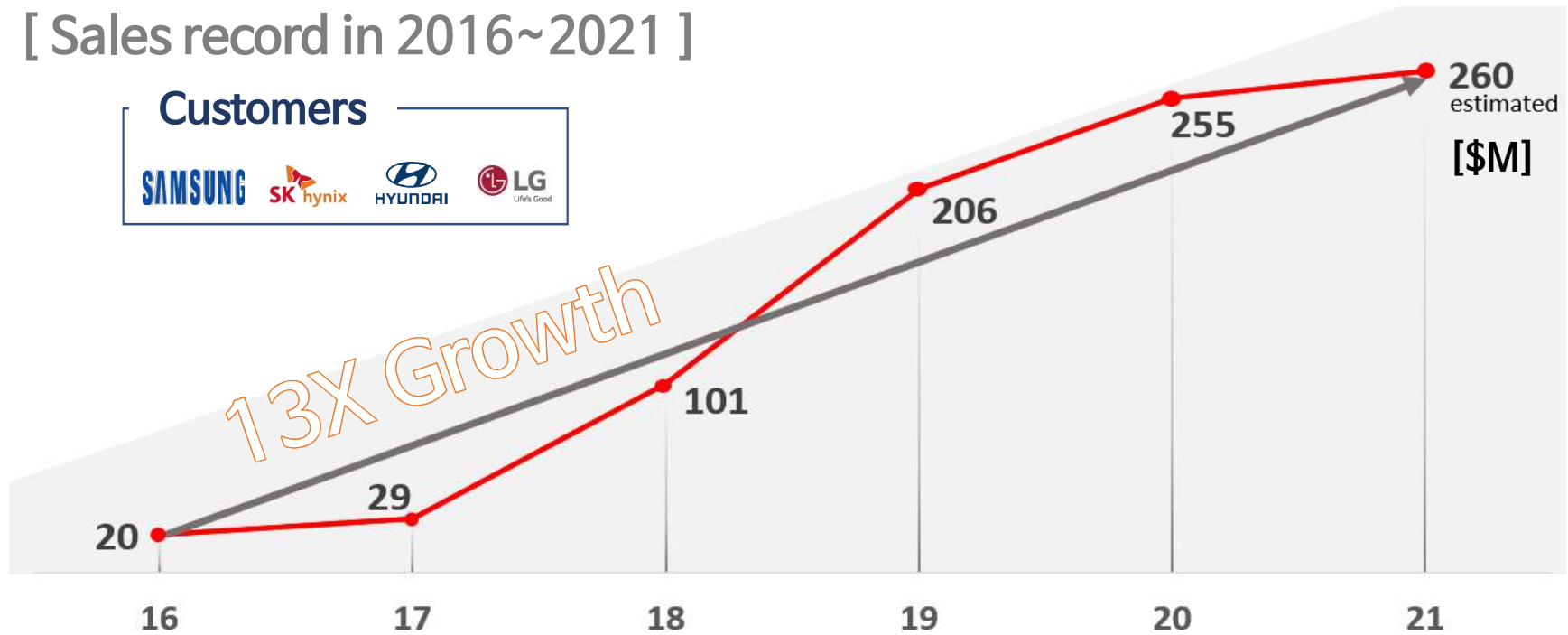
- ⚡ After 10+ years of VCA experience, ADT is set to expand its business to the global
- ⚡ DSP certificated in 2020. On-going up-side-down innovation in terms of internal biz capability



### 3. Sales Revenue

- 13X of Sales Growth since Y2016
- Shipped out 360M of customer products in 2021

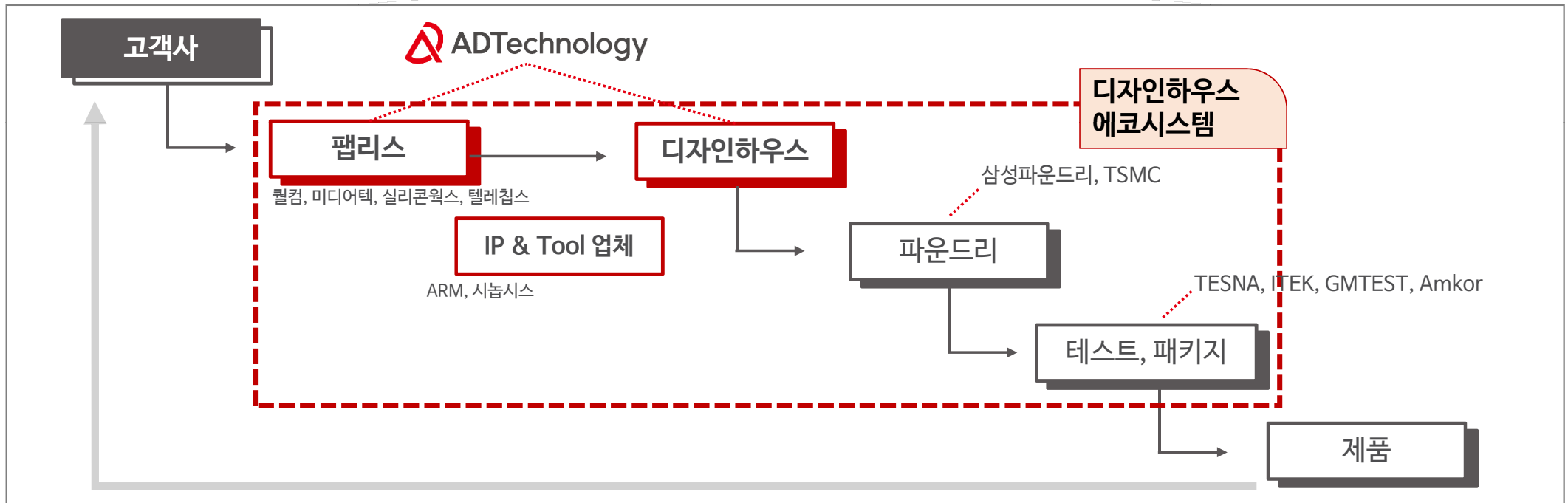
[ Sales record in 2016~2021 ]



## 4. 산업 내 우리의 위치

# “성장하는 반도체 산업”의 중심에 있는 “ADTechnology”

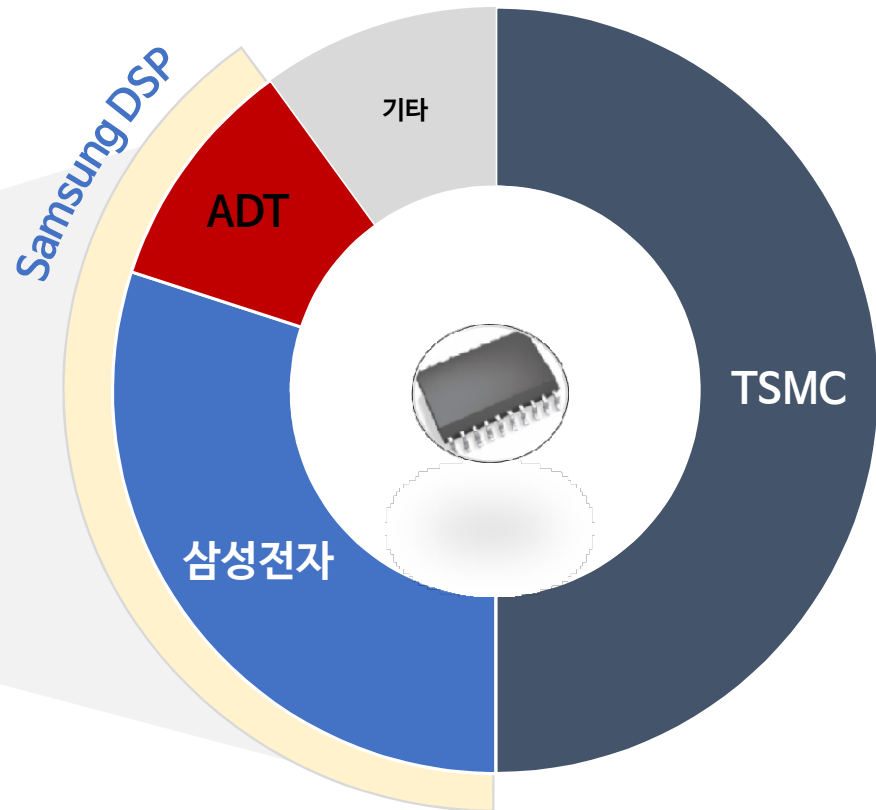
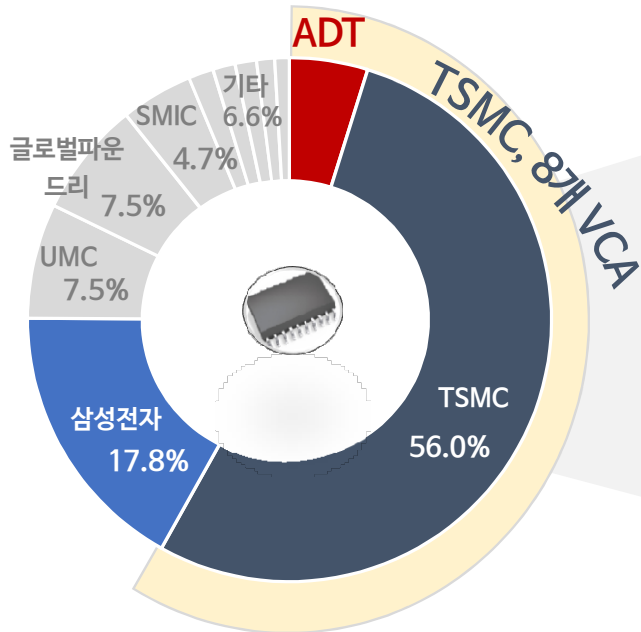
반도체 생태계 속 우리의 위치



## 4.산업 내 우리의 위치

With Samsung > Biz Volume의 확장!

With TSMC > Local Marketing





## 5. 국내 및 해외사업장



### 유럽, 독일

\* Sales Office (EMEA)

### 중국 (Planning)

\* Sales Office  
\* Design Center

### 베트남, Ho Chi Minh

\* Design Center

### 대한민국, 광고

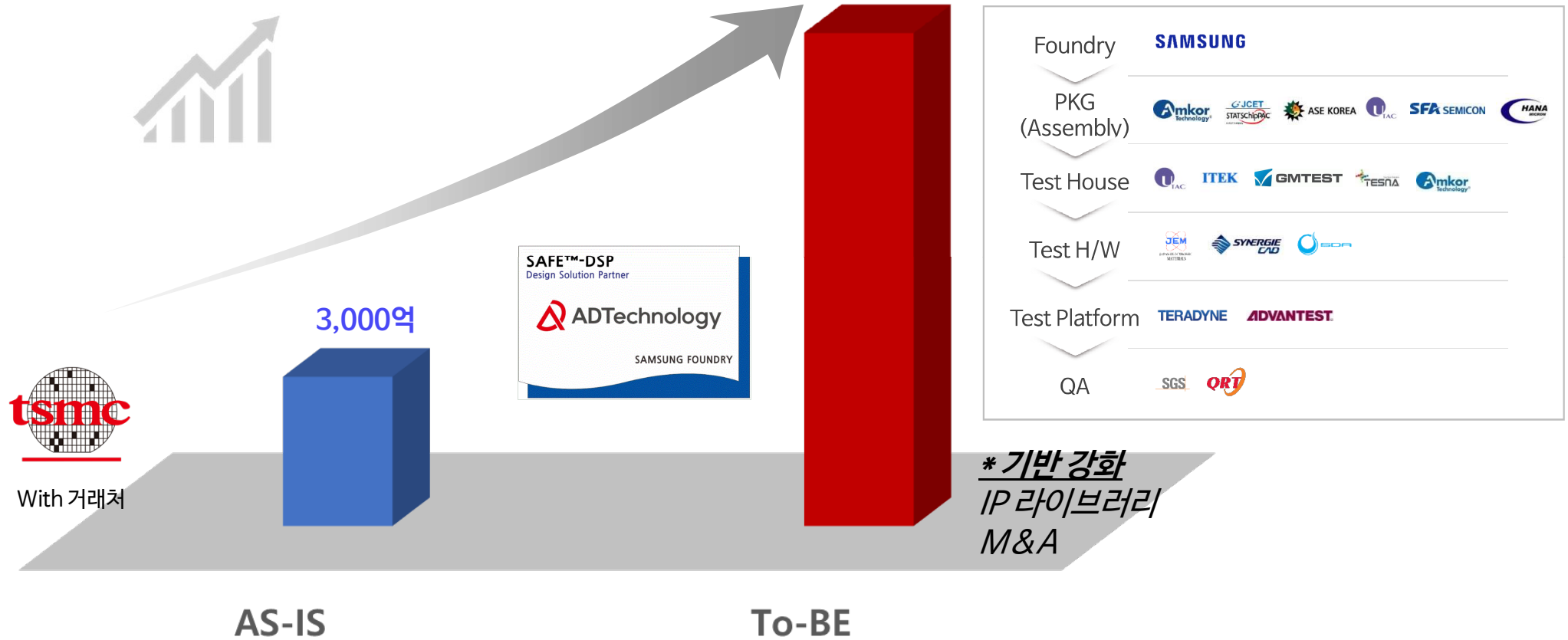
\* HQ Office  
\* R&D Center

### 미국 (Planning)

\* Sales Office

# 6.우리와 함께 할 Vision

매출목표 **1조 달성**



# 02

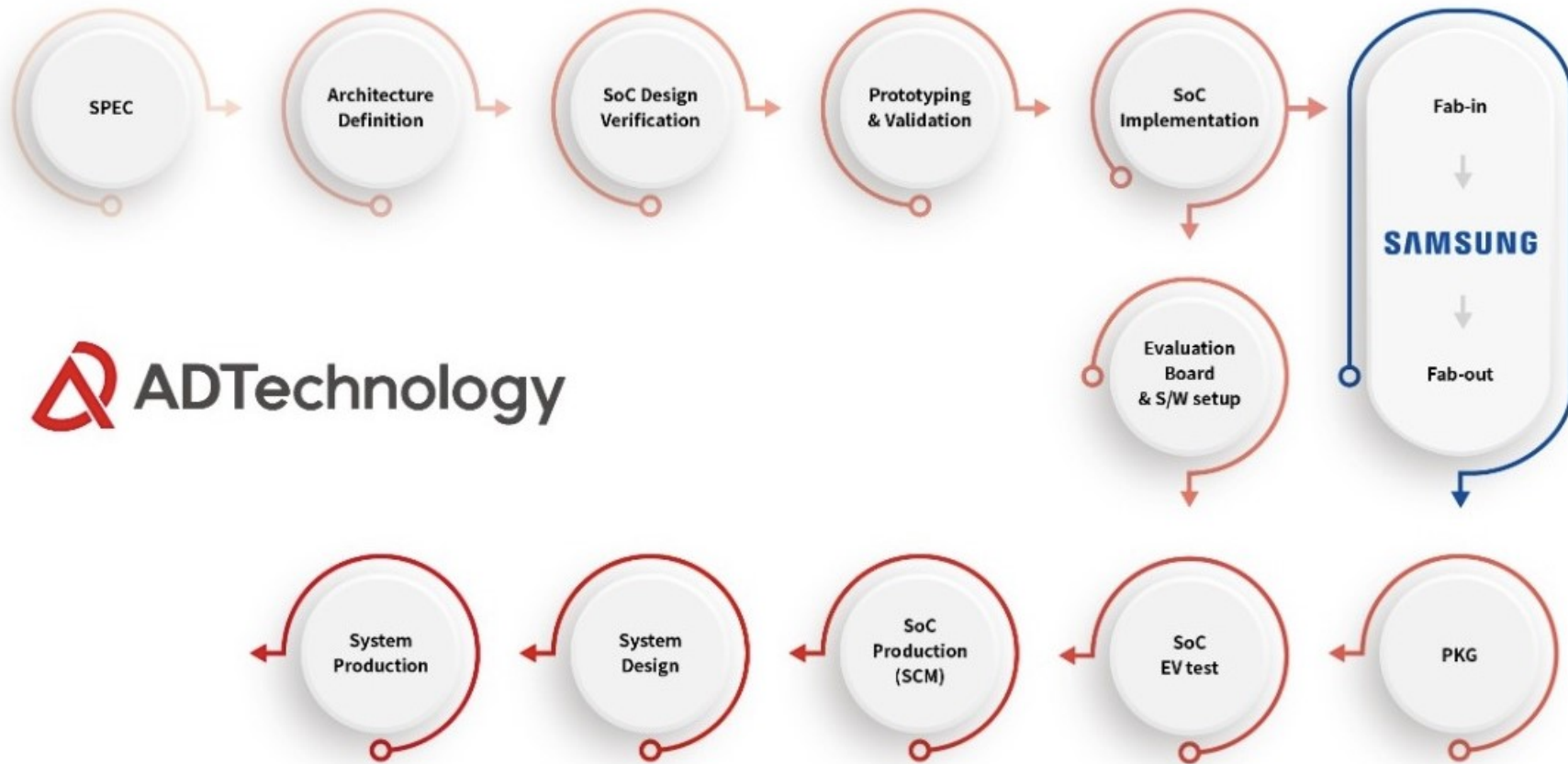
ADTechnology  
Company Profile

## Turnkey Solution

1. One-Stop Turnkey Service
2. Process Technology & Application
3. A to Z Design Service
4. 직무 소개

# 1. One-Stop Turnkey Service

From SPEC hand-off up to System verification based on yearly 300M+ of SoC mass production experience



## 2. Process Technology & Application

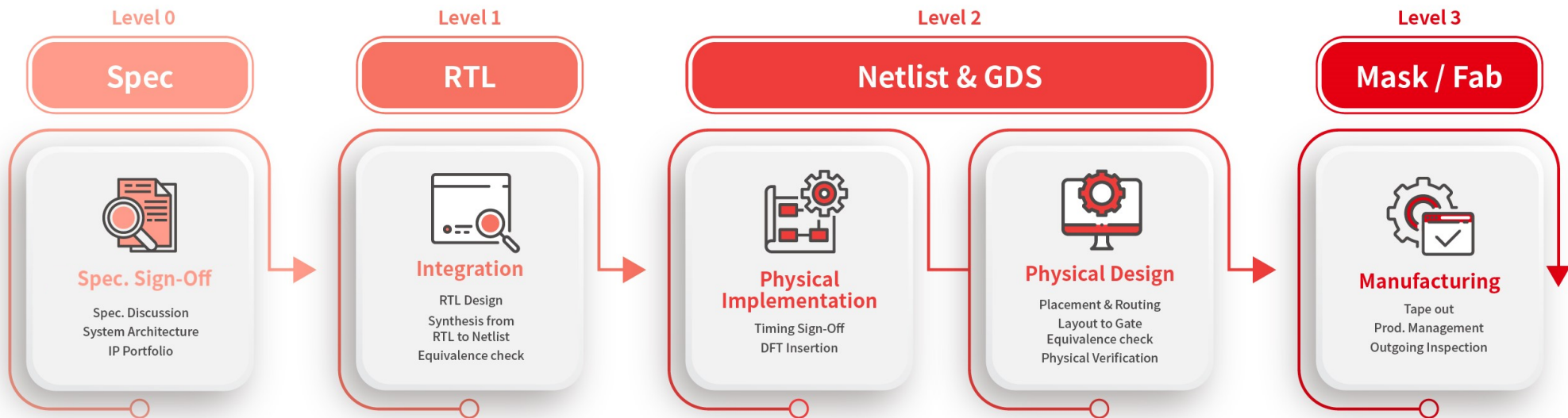
⚠ HPC in 4/5/8nm, IoT/Consumer in 8/14nm, Automotive in 5/8/14nm

⚠ 8 inch and Specialty technologies are also available : RF, eFlash, eMRAM, HV, BCD, IS and FP  
 Image Sensor    Finger Printer

	Mobile	HPC/Server/Network	IoT/Consumer	Automotive
3/4nm	○	○		
5/7nm	○	○		△
8/10nm	○	○	○	○
11/14nm	○	○	○	○
28nm (PSION)	○		○	○
28nm (FD-SOI)			○	

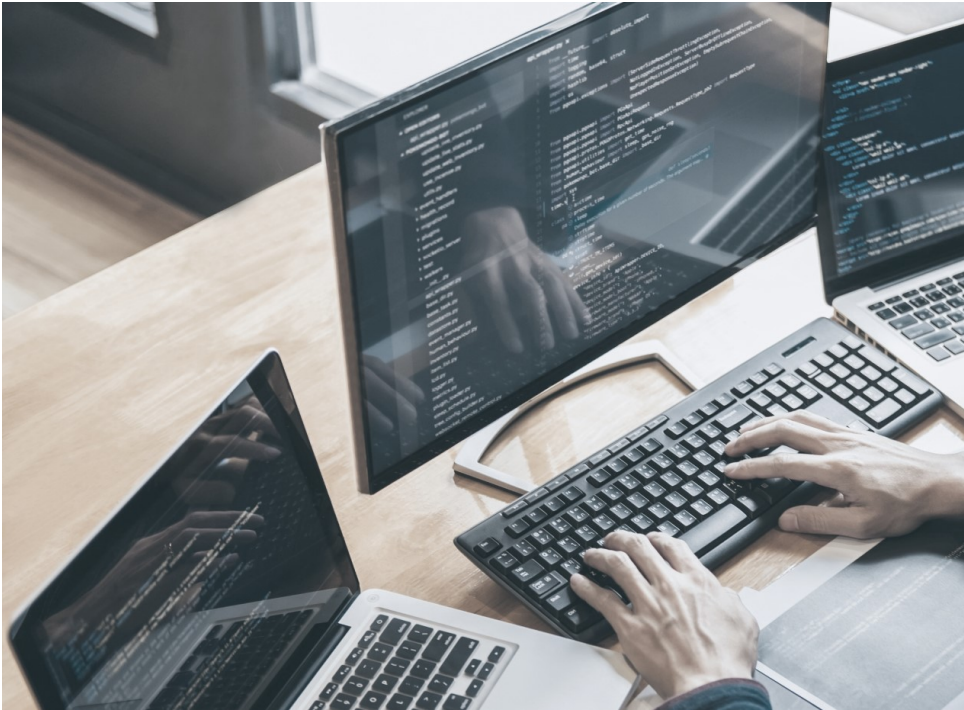
### 3. A to Z Design Service

- 700ea of design projects experiences for the past 20 years
- Implementing best-fit-required design result based on latest DM and DTCO
- Various design service models are available



## 4. 직무소개

### 반도체 인프라 Division 개발 분야 Career Path



최첨단 반도체 공정을 이용한 **Foundation IP (Standard Cell Library, Embedded Memory)**를 개발합니다.



CPU 및 NOC(Network on Chip) 기반의 **시스템 반도체 SoC Design Platform**을 개발합니다.



차별화된 성능의 **Foundation IP 및 Platform Design**을 통하여 최적의 SoC 개발을 지원합니다.



첨단 파운드리 및 시스템반도체 고객과 함께 최고의 설계 인프라 솔루션을 개발/구축합니다.

**다양한 개발 경험을 통해 설계 인프라 분야의 전문가로 성장합니다.**

## 4. 직무소개

### 개발부문 SoC Career path

#### DV(Design Verification) & RTL 분야

- 반도체 설계 언어(HDL 등)를 활용하여 RTL 수준의 설계 및 검증을 수행합니다.
- CPU 및 NOC (Network on Chip) 기반의 Bus를 활용한 SoC를 개발합니다.
- 다양한 반도체 IP를 설계하고 요소 IP 등을 결합하여 통합 SoC를 개발합니다.
- 고성능 CPU, 다양한 IP 등과 최신 UVM (Universal Verification Methodology) 기술을 경험합니다.



#### DFT 분야

- Deep submicron ASIC, SoC의 Fault Model을 이해하고 Test Strategy를 계획하고 설계 검증을 수행합니다.
- SCAN, MBIST 등을 구현하여 신뢰성과 양산성을 갖춘 SoC를 개발할 수 있습니다.
- 표준기반 테스트 방법을 통해 다양한 IP에 맞는 Interface 테스트 방법을 설계하여 SoC를 개발할 수 있습니다.
- LBIST/POST등의 Automotive DFT feature 등 다양한 DFT 기술을 경험할 수 있습니다.



#### PI(Physical Implementation) 분야

- 개발 SoC에 적합한 Logic level 구현 및 검증을 수행합니다.
- 고성능 CPU, 고속 Interface IP등의 Complex clock 구조에 따른 Timing Methodology 구현하여 최적의 QoR을 달성하는 SoC를 개발합니다.
- UPF 구현 및 Dynamic/Static Power Management 기술을 활용하여 Low Power Specific SoC를 개발합니다.
- Automotive, Mobile, IoT등 다양한 SoC마다 최적의 Process와 Design Flow, Signoff Methodology를 개발 및 구현합니다.





## 4. 직무소개

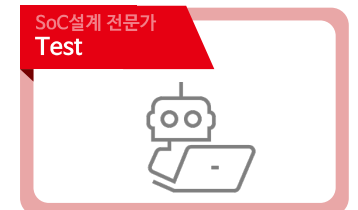
### 개발부문 SoC Career path

#### PD(Physical Design) 분야

- Physical Level 구현 (Floorplan, Placement, CTS, Routing) 및 검증을 수행합니다.
- Process 및 Application에 부합하는 Physical Design Flow 및 Implementation Methodology를 개발 및 구현하여 최적의 PPA를 갖는 SoC를 개발합니다.
  - PG-Grid Optimize/Adaptive PDN/MTCMOS 등 Low Power Physical Design 구현
  - Custom CTS(H-tree, SPINE, multi-point CTS)를 활용한 고성능, Big die SoC 개발
- Physical Verification 및 SI/PI/EM 분석을 통해 신뢰성 있는 SoC를 구현합니다.

#### Test 분야

- 다양한 ASIC, SoC의 DFT 기술을 이해하고 Test Planning 및 program 할 수 있습니다.
- ASIC, SoC 제품에 맞는 ATE장비를 결정하고 특성에 맞는 Probe card, Load board를 최적화하여 개발할 수 있습니다.
- 제품에 맞는 Test Plan 과 Test flow를 개발하여 셋업하고 제품 특성 평가, 불량 분석 및 개선 작업을 통해 적기에 양산화 할 수 있습니다.
- 고유의 Yield 관리 프로그램을 통해 제품별 yield, bin, trend 관리를 통해 신뢰성 있는 제품의 양산을 진행합니다.



분야별 다양한 경험을 기반으로 SoC 설계 전문가로 성장합니다.

# 03

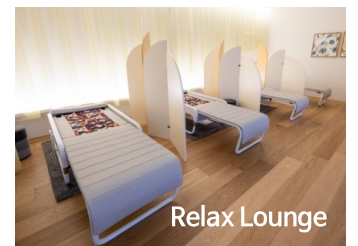
ADTechnology  
Company Profile

## 근무 환경

1. 사옥소개
2. 복리후생

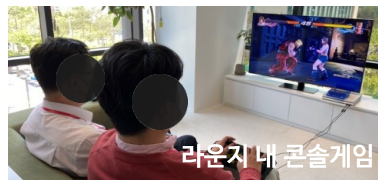
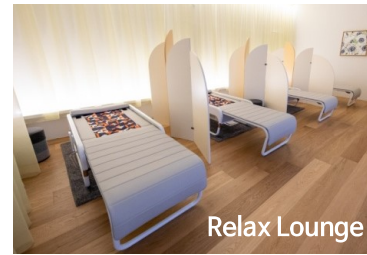
03. 근무환경

1. 사옥소개 - 사옥환경



03. 근무환경

1. 사옥소개 - 라운지 환경



## 2. 복리후생

### 일과 삶의 균형

- 셀프 연차 승인 : 자유로운 연차 사용
- 가정의 날 : 매주 수요일 17시 퇴근
- Early Friday : 매월 마지막주 금요일 15시 퇴근
- 탄력근무제 운영 (자율 출 · 퇴근)



### 수평적 조직문화

- 호칭제도 개편 : 전문기술직 ‘프로님’ 또는 ‘님’ 호칭  
: 일반직 ‘매니저님’ 또는 ‘님’ 호칭  
\* 팀/그룹에 따라 영어이름으로 부르는 경우도 있음
- 전문기술직 임원 직위 기준 개편 : 연구위원, 상무보, 상무이사, 전무이사 등 직위 기준을 VP로 통합
- 직급 개편 : 연구원, 선임, 책임 등이 아닌 **Grade로 관리** (G1, G2, G3...)  
→ 내부적으로 인지하는 직위 구분을 흐리게 하기 위함



## 2. 복리후생

### 과제보상금 지급

- 연간 200~500만원 수준의 과제보상금 지급
- 과제 기여도별 상이



### 채용장려금 지급

- 사내 임직원 입사 추천후 채용시 지급
- 추천 대상인원의 입사일로부터 6개월 후 500~1200만원 지급



### 장거리 출퇴근 지원

- 장거리 거주자 대상 주차지원 또는 통근수당 中 선택적 지원
  - 주차 : 사옥 內 주차 지원
  - 통근수당 : 사옥↔거주지 거리에 따라 월 8~20만원 지급



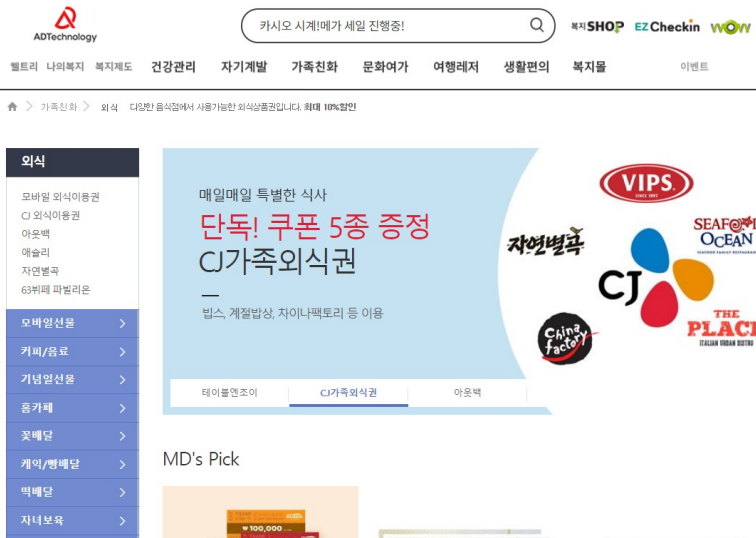
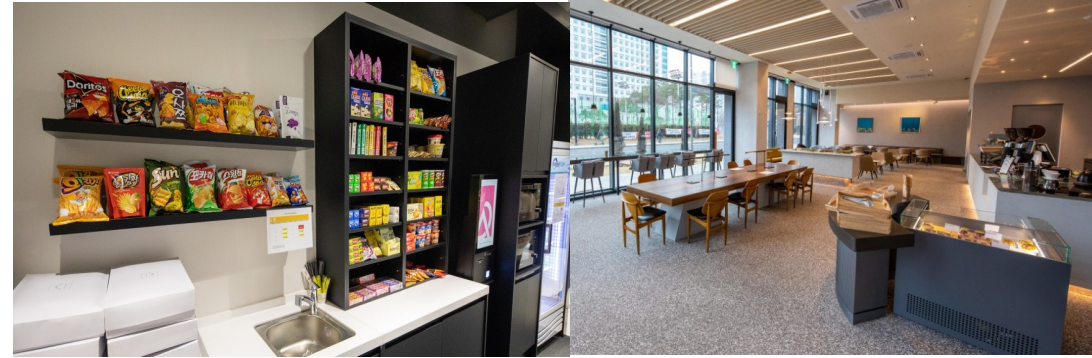
### 이사비 지원

- 입사 확정후 사옥 인근지역 이주시
  - 인근지역 : 수원시 전역 / 용인시 기흥구 전역 / 사옥반경 5km 內
- 이사비용 + 부동산중개비 지원 (합계 200만원 한도 내 실비)

## 2. 복리후생

### 사내 복지포인트

- 월 10만포인트 (연간 120만 포인트) 지급 - 월단위 잔여포인트 소멸
- 사옥 내 식당(조식), 카페 및 휴게실에서 사용 가능
- 연간 실제 사용한 포인트만큼 연말정산 과세소득에 합산
- 사내 명칭 : HP(Happy Point)



### 온라인 복지몰

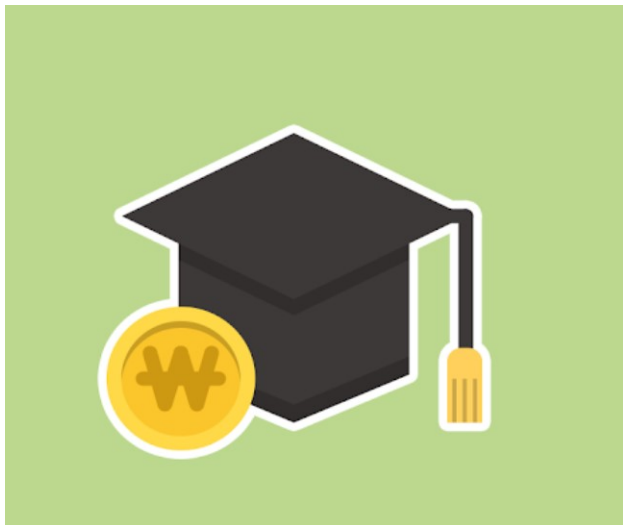
- 연간 100만 포인트 지급(현금과 동일하게 사용 가능) - 연단위 잔여포인트 소멸
- 지급 시점 : 1월 1주차 월요일, 7월 1주차 월요일 (지급시점 재직자에 한하여 지급)
- 연간 실제 사용한 포인트만큼 연말정산 과세소득에 합산
- 사내 명칭 : MP(Mall Point)
- \* 입사후 3개월 내 퇴사시 사용 포인트를 일할계산하여 퇴직정산시 차감



## 2. 복리후생

### 해외 워크샵

- 본부별 인당 100만원 한도 3박 4일 해외 워크샵 지원 (연 1회)
- 현재 코로나19 예방을 위해 잠정 중단



### 학자 보조금 지원

- 유아 ~ 대학교/대학원(본인)까지 지원
- 지급 시기
  - 유아 : 3,6,9,12월
  - 대학교 이상 : 3월(상반기), 9월(하반기)
- 유아 : 최초 1년 이상 재직시부터 해당
- 대학교 이상 : 최초 3년 이상 재직시부터 해당





03. 근무환경  
2. 복리후생

건강검진

- 매년 모든 임직원 1회 실시(회사 지정병원 : 서울헬스케어허브)



대한민국 휴양의 중심  
평창알펜시아

인간이 활동하기에 가장 적합한 평균온도 1000~1600m 대를 자랑. 그 중심에 알펜시아의 휴가를 갖춘 국내 최고의 리조트, 평창알펜시아가 있습니다.

**알펜시아 스포츠리조트**  
Alpenia Sports Resort  
Alpenia Golf Course  
Alpenia Ski Area  
Alpenia Spa  
Alpenia Hotel  
Alpenia Convention Center  
Alpenia E-Sports Arena  
Alpenia E-Sports Center  
Alpenia E-Sports Stadium  
Alpenia E-Sports Arena  
Alpenia E-Sports Center  
Alpenia E-Sports Stadium

**알펜시아 아울**  
Alpenia Outlet  
Alpenia Convention Center  
Alpenia E-Sports Arena  
Alpenia E-Sports Center  
Alpenia E-Sports Stadium  
Alpenia E-Sports Arena  
Alpenia E-Sports Center  
Alpenia E-Sports Stadium

평창알펜시아리조트는 2018. 9월 20일(토) 0시부터  
평창알펜시아리조트 투숙이전제도

- 투숙객의 편의를 위한 평창알펜시아
- 투숙객의 편의를 위한 투숙객 전용 차량 및 차량의 구입
- 투숙객의 편의를 위한 투숙객 전용 차량
- 투숙객의 편의를 위한 투숙객 전용 차량

문의: 033-250-1111 ~ 033-250-1112

서울에서 60분	알펜시아에서 40분	알펜시아에서 30분	알펜시아에서 20분
-------------	---------------	---------------	---------------

서울에서 한시간, 국내최고의 리조트를 만나다.

제2연호고속도로와 207번 국도를 통해 서울에서 평창알펜시아로, 한 시간 만에 평창알펜시아를 만나실 수 있습니다.

대한민국 관광커뮤니티의 허브, 평창알펜시아

평창알펜시아는 평창국제공항에서 40분, 청량리역 동대문역에서 20분, 대한민국 최고의 명산 알펜산, 오대산과 200만 나무를 연결하는 산행도, 관광의 중심입니다.

리조트 운영

- 알펜시아 리조트 평창지점 회원권 운영
- 연간숙박 2일 부대시설 5일 한도 회원혜택으로 이용가능
- 주관부서에 전자결재로 이용 신청서 제출



## 2. 복리후생



### 일과 삶의 균형

매주 수요일 17시 퇴근  
매월 마지막 주 금요일 15시 퇴근  
탄력근무제(자율출 · 퇴근)



### 사내 복지포인트

월 10만포인트 (연간 120만 포인트) 지급  
사육내 식당, 카페 및 휴게실에서 사용 가능



### 온라인 복지몰

연간 100만 포인트 지급  
(현금과 동일하게 사용 가능)



### 과제보상금

연간 200~500만원 수준의  
과제보상금 지급  
(과제 기여도별 상이)



### 장기근속포상

5년 100만원  
10년 200만원  
15년 600만원



### 채용 장려금

사내 임직원 입사 추천 후 채용 시 지급  
입사일로부터 6개월 후  
500~1,200만원 지급



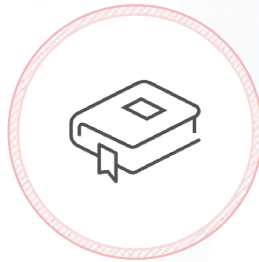
### 대여금 지원

연봉의 50%까지 대출 (3년 이상 재직 시)  
전세자금, 주택구입, 긴급자금에 사용



### 해외 워크샵

본부별 인당 100만원 한도  
3박 4일 해외 워크샵 지원 (연 1회)



### 자녀 학자 보조금 지원

유아 ~ 대학교/대학원까지 지원 범위  
최초 1년 재직시부터 해당



### 장거리출퇴근/이사비 지원

장거리거주자 및  
사육 인근 이주인원 지원



### 건강검진

매년 모든 임직원 1회 실시  
(회사 지정병원)



### 리조트 운영

알펜시아 리조트 평창지점 회원권 운영  
연각숙박 2일 부대시설 5일  
한도 회원혜택으로 이용가능

# 04

ADTechnology  
Company Profile

## Press Release

1. Samsung Foundry DSP
2. ARM Partnership
3. 2억불 무역수출탑

# 1. Samsung Foundry DSP

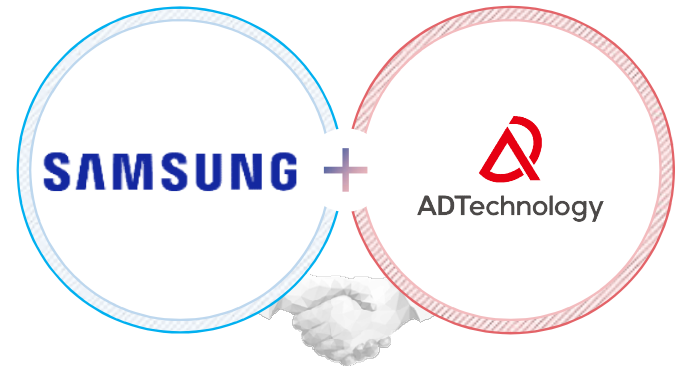
## 에이디테크놀로지, 삼성전자 DSP 인증 기념행사 개최

발행일 : 2020.10.27



〈에이디테크놀로지는 삼성전자의 파운드리 에코시스템 파트너인 SATE™ DSP (Design Solution Partner)로 선정된 이후 최근 DSP 인증 기념 행사를 개최했다고 밝혔다.〉

<https://naver.me/5Ef9CTLk>



## 2. ARM Partnership



## ADT, ARM과 협력해 플랫폼 비즈니스 확대

발행일 : 2020.12.14



[울쇼TV] 대규모 GPU 클러스터 해답, NVIDIA DGX SuperPOD (3/3 생방송)



<김준석 에이디테크놀로지 대표이사(오른쪽)와 황선욱 ARM코리아 지사장이 ARM AADP 파트너십을 상징하는 현판을 들고 기념촬영을 하고 있다. <사진=에이디테크놀로지>>

<https://www.etnews.com/20201214000132>

### 3. 2억불 무역수출탑

## 2020년 제57회 '무역의 날' 2억불 수출탑 수상

발행일 : 2020.12.08



〈한국무역협회가 주최하고 산업통상자원부가 후원하는 '제57회 무역의 날' 기념식에서 30억불탑의 삼성SDI(주), 2억불탑 (주)에이디테크놀로지 등에서 수출의 탑 수상기업을 대표해 상을 받았다.〉



<http://biz.newdaily.co.kr/site/data/html/2020/12/08/2020120800180.html>

THANK YOU

