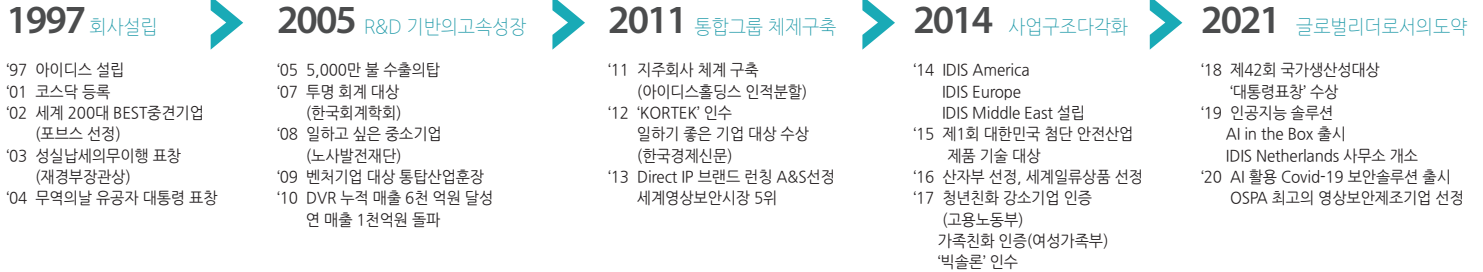


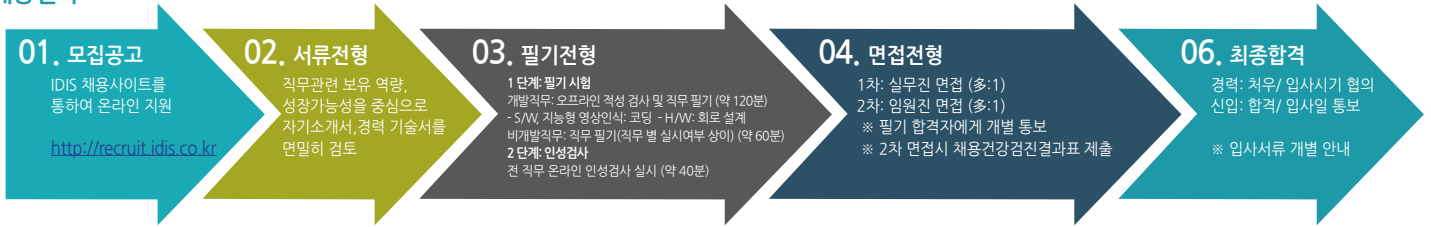
IDIS는 1997년 창립 이래 끊임없는 연구개발과 투자(연평균 매출액의 약 10%)로 세계 최고의 기술력 (R&D 인력 40%)을 보유하고, 디지털 영상보안시스템 분야의 Global Leader로서 그 위상을 확고히 하고 있습니다.



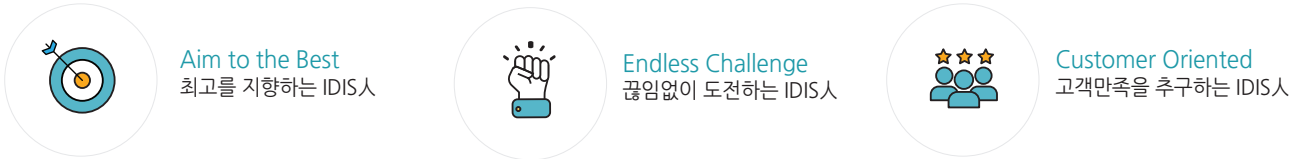
아이디스 히스토리



채용절차



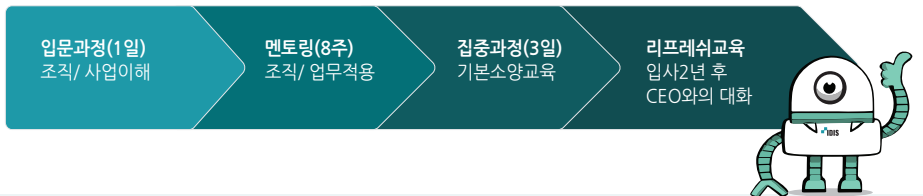
아이디스 인재상



복리후생

- 사택 지원(수도권, 대전)
- 하계 휴가(3일), 휴양 시설 지원
- 생일/기념일 케이크 지급
- 사내 동호회 운영
- 명절 기념품 지급
- 장기 근속/우수 사원 포상
- 자녀 학자금 지급
- 의료비 지원
- 종합 건강검진
- 경조사 지원금 및 휴가
- 구내식당 운영
- 시차출퇴근제 운영 (22년 1월 시행)

인재육성(신입)



아이디스 그룹

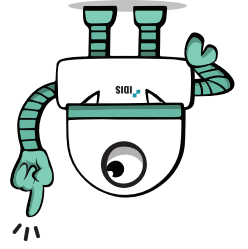
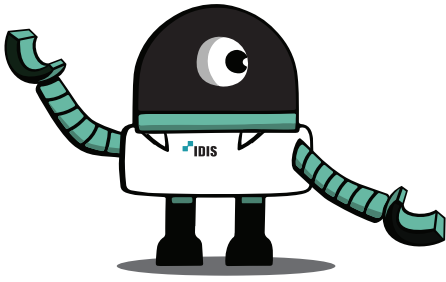


IDIS TOWER (판교)
연구소 | 경영지원 부분
국내 영업 · 해외 영업 사업본부

IDIS 본사(대전)
생산본부 | 경영지원 부분
고객지원센터

법인 및 지사: IDIS America | IDIS Europe | IDIS Middle East | IDIS Netherlands | IDIS Benelux
intersec | ISC West | IFSEC 등 세계 주요 보안전시 참가 및 브랜드 홍보

<p>영상 보안</p> <p>AI, DVR (세계 1위), NVR, IP Camera, Video Analytics</p>	<p>산업용모니터</p> <p>카지노 모니터 (세계 1위) 의료용 모니터 (세계 1위)</p>	<p>카드프린터</p> <p>ID카드프린터 전문기업</p>	<p>영수증 프린터 POS</p> <p>프린팅솔루션 전문기업</p>	<p>무선통신</p> <p>디지털 무선통신 사업 및 IoT솔루션</p>
--	--	----------------------------------	---------------------------------------	---



아이디스 입사지원 Q&A

부문별 관련 전공자만 지원할 수 있나요?

관련 전공은 직무에 대한 이해를 높이고자 기재한 것이므로 지원 부문 직무에 대한 이해와 지식을 갖춘 타 전공자분들도 지원 가능합니다.

졸업예정자도 지원가능한가요?

본 채용의 신입사원 공개채용 지원 자격은 기졸업자 및 2월 졸업 예정자입니다. 입사 예정일은 6월로 예상하고 있으며, 졸업예정자라고 하더라도, 6월부터 출근이 가능하다면 지원 가능합니다.

지원직무의 채용인원을 알 수 있나요?

정확한 T/O를 답변드리기는 어렵습니다. 적격 지원자가 없을 경우 채용이 이루어지지 않기도 하니, 경쟁률 보다는 직무 및 회사에 관한 관심도, 자신의 역량 어필에 집중하여 전형에 임해주시기 바랍니다.

자기소개서 작성 Tip이 있을까요?

글자 수를 꼭 채우는 것보다는, 어필하고자 하는 역량을 중심으로 간결하게 답변하는 것이 더 중요합니다. “관심분야 및 흥미분야”의 경우, 직무와 관련된 자신의 호기심과 관심도의 깊이를 표현해 주시기 바랍니다.

자기소개서에서 가장 눈여겨보는 것은 “직무에 대한 이해 수준과 경험”입니다. 중견기업의 특성상 입사 후 바로 실무를 해야 하기 때문에 입사후 해야 할 직무에 대해 명확하게 이해하고 있어야 합니다. 또한 연구개발 지원자의 경우 프로젝트 참여 등 지원 업무 관련 경험을 보유하고 있으면 좋습니다.

경력사항에는 어떤 것을 기입해야 하나요?

경력직 지원자의 경우, 본인의 경력사항을 작성해 주시기 바랍니다. 신입 지원자의 경우, 아르바이트/계약직/인턴 등을 기입해도 무방하나 직무와 관련된 경력을 중심으로 기입해 주시기 바랍니다.

석사/박사 학위를 경력으로 인정받을 수 있나요?

직무 및 전공의 직무관련성에 따라 상이하니, 개별 문의 바랍니다. 또한 석사/박사 학위가 있더라도, 실무 경험이 없는 경우 경력에 아닌 신입으로 지원해주시십시오.

프로젝트 수행내역에는 어떤 파일을 첨부해야 하나요?

제출할 프로젝트 내역이 있는 경우에만 업로드해 주시면 되며, 정해진 양식은 없습니다. 파일 확장자는 가급적 PDF를 이용해 주시기 바랍니다.

전형 일정은 어떻게 되나요?

전형 일정은 직무별로 상이할 수 있습니다. 공고의 전형 일정을 참고해 주시되, 단계별 개별 연락을 반드시 확인해 주시기 바랍니다.

인적성검사는 어떤 유형인가요?

인적성 검사는 기본 직무수행능력과 직무적합도를 판단하는 검사와 인성 특이사항을 파악하여 면접에 활용하게 됩니다. 정직하게 답변하지 않아 응답 신뢰도가 낮게 나오는 경우 무효 처리될 수 있으니 솔직하고 성의 있게 응답해 주시기 바랍니다.

필기전형(코딩테스트) 어떻게 이루어지며, 무슨 언어를 사용해야 하나요?

연구개발 지원자에 해당되는 직무 필기전형은 실무능력을 검증합니다. S/W, 지능형 영상인식 개발 직무의 경우 프로그래밍 문제를 손 코딩으로 푸는 방식이고, H/W는 전자회로이론 기본개념 등의 문제를 푸는 방식입니다. 기초 전공 지식을 잘 이해하고 있으면 많은 도움이 됩니다. 답을 기술할 때는 자신에게 익숙한 언어를 사용하시면 됩니다.

면접은 어떤 방식으로 진행되나요?

신입/경력 모두 1차 실무진 면접(직무 적합성)과 2차 임원진 면접(인성)으로 진행되며, 면접 방식은 多對一(면접관 對 지원자) 형태로 진행됩니다.

필기전형, 면접전형 시에 어떤 복장을 갖춰야 하나요?

필기전형의 경우 편안한 복장, 면접전형의 경우 비즈니스 캐주얼 및 양복으로 단정한 차림을 해주시면 됩니다.

재지원이 가능한가요?

재지원에 제한을 두고 있지 않으니, 홈페이지를 통해 지원해주시기 바랍니다.