

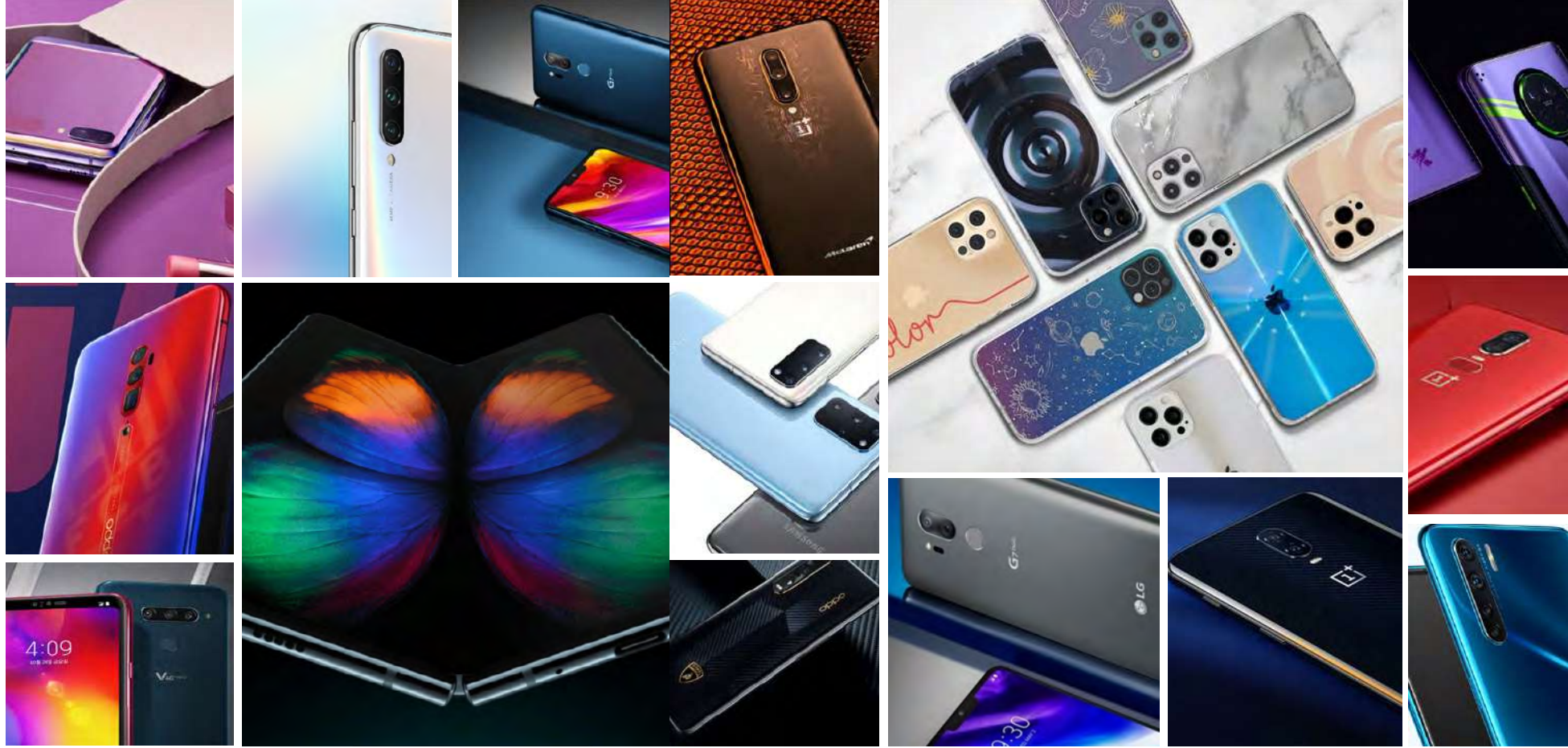
SEGYUNGHITECH

World Highest Quality & Technology



SEGYUNG HITECH

(주)세경하이테크



“거침없는 도전과 지치지 않는 노력,
우리를 성장하게 하는 원동력입니다.”

Table of Contents

인사말	4	Deco Film	16	Phone Case	28
소재지	6	Glasstic	18	Future Business	30
연혁	8	UV Pattern	20	보유설비 현황	34
조직도	10	Foldable	22	조직문화	38
보유기술	12	Mobile Film	24	복리후생	40
사업분야	14	Auto Motors	26		

Company Overview



01 Introduction

인사말

(주)세경하이테크는 2006년 1월 16일 설립 이래 LCD 및 휴대폰용 TAPE 사업으로 시작하여 광학필름(Optical Film)과 디지털 열전사 인쇄(DECO) Biz로 확장하였고, 폴더블용 특수필름 및 글라스틱 백커버 등 우수한 기술의 노하우로 높은 품질의 제품을 제공하고 있습니다.

끝없는 노력과 지속적인 연구개발로 품질 경쟁력을 확보하고 신시장 개척 및 신소재 개발을 통해 Global 경쟁력을 가진 회사로 발돋움 하고 있습니다.

세경하이테크는 앞서가는 기술력과 서비스로 고객과의 약속을 소중히 여기는 기업으로서 고객의 미래가치를 창조하는 Global 기업이 될 것임을 약속드립니다.

(주)세경하이테크 대표이사 이영민

이영민

02 Location 소재지

베트남 1공장(박닌성 궤보)



용도	Mobile Film/Tape Optical Film Deco Film
----	---



규모	대 지 45,000㎡ 연면적 27,000㎡
----	----------------------------

베트남 2공장(박닌성 옌퐁)



용도	Deco Film 글라스틱 (PCPMMA)
규모	대 지 75,000㎡ 연면적 45,000㎡

중국 법인(동관)

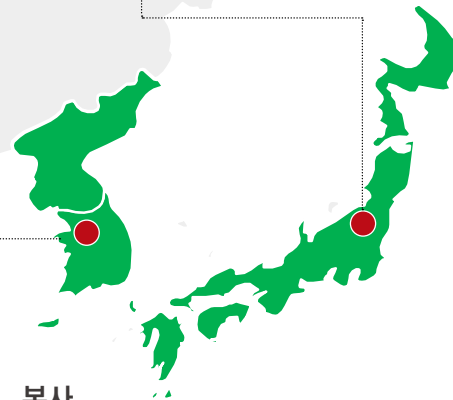


용도	동관 디자인 센터 (디자인 연구 개발)
----	--------------------------

일본법인(도쿄)



용도	R&D 및 신규사업 (Office)
----	------------------------



본사



용도	R&D Optical Film Deco Film
규모	대 지 3,000㎡ 연면적 7,500㎡

2공장



용도	R&D Deco / Glasstic Foldable Film
규모	대지 3,500㎡ / 연면적 약 4,800㎡

03 Company History

3년 혁



(주)세경하이테크
법인 설립

2006



Optical Film 생산
일자리 창출 우수기업 선정
무역의날 2천만불 수출의탑 수상

2013



Deco Film 사업부 설립
Optical Film 가공 라인 증설

2015



한국 2공장 설립
베트남 2공장 설립

2019



2020

중국 디자인센터 설립
Glasstic 생산



KOSDAQ 상장
Foldable Film 생산
무역의 날 1억불 수출의탑 수상

2018

일본 세경 재팬 설립
베트남 Deco Film 가공라인 증설
무역의 날 7천만불 수출의탑 수상



무역의 날 기념식



2014
베트남 세경 비나 설립
무역의날 5천만불 수출의탑 수상

2008

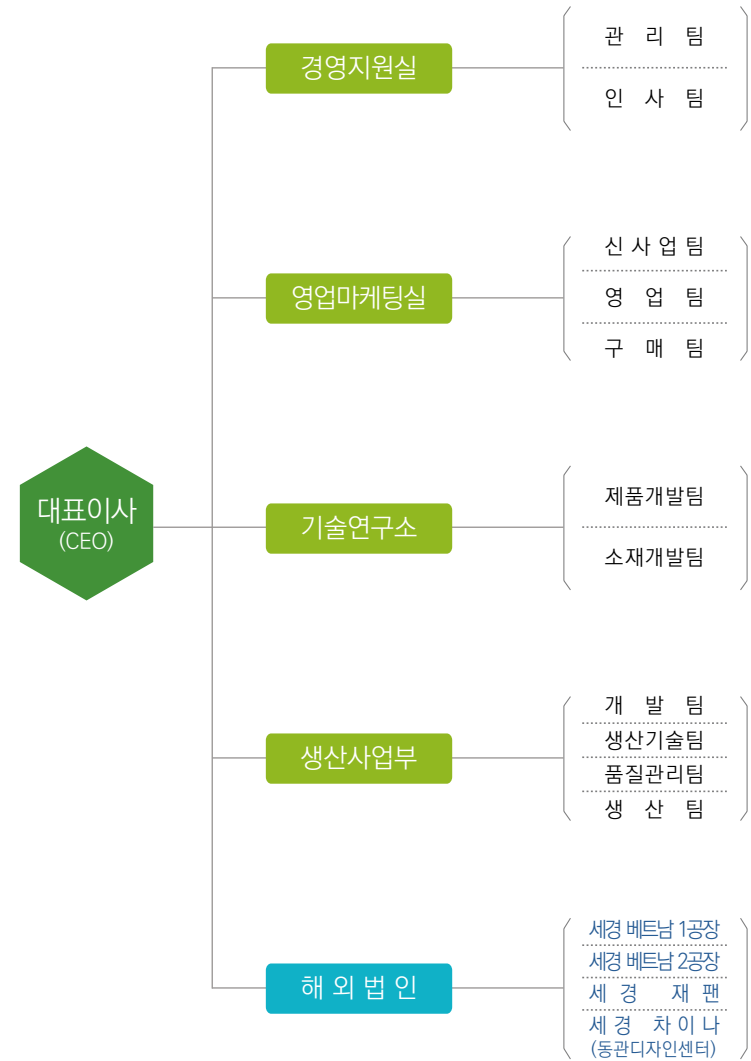
Mobile Film 및 Tape 생산
ISO 9001, 14001 인증 취득

04 Organization Chart

조직도



魂(혼) 創(창) 通(통) 의 정신으로 차별화된 기술과 창의적인 개발을 통하여 성장하고, 서로 배려하는 소통의 가치를 추구한다.



05 Retention Technology 보유기술



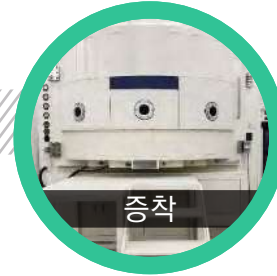
광학 패턴 디자인 기술 (CNC / PR패턴)
광학 패턴 성형
광학 패턴 UV 몰딩

1



E-beam / Sputter 증착
멀티 칼라 증착
AF 코팅

2



디지털 열전사 인쇄
옵셋 인쇄
실크 인쇄

3



7



폴더블 OCA 프레스 기술
Rotary 프레스 기술
고속 프레스 기술
레이저 커팅

6



Lami 기술 (Film, Glass, 3D)
폴더블 광학필름 + UTG
레이저 / CNC 가공
3D 성형 (진공/열포밍)
Hard-coating 습식 AF코팅

5



Flow Hard coating
플라즈마 응용 코팅
슬롯 다이 코팅

4



CMF 디자인 (휴대폰, 자동차 등) 및 기획
광학 패턴 디자인 및 설계
다양한 CMF 솔루션 연구

06 Business Field 사업분야



Deco Film

UV Pattern



Auto Motors



Foldable
(기능성 Film)



Optical Film
Mobile Film



Glasstic
(Back Cover)



Phone Case



Business Field

Deco Film

섬세하고 강렬한 색감이 펼쳐진다.
개인의 취향을 반영하는 제품의 시대
세경 만의 감각적이고 정확한 색상 재현 능력
으로 스타일에 멋을 더하다.

세경의 앞선 스마트 기술로 데코필름의 새 역사를 리드하다!

1 전 세계 유일무이한

열전사 인쇄 기술(MDD)

- 최대 7도별 색잉크 적용이 가능한 Roll to Roll 방식 (無건조)
- 초박막 인쇄 가능 (1도 기준 1 μ m)
- 다채로운 그라데이션 구현, 높은 안정성의 수율
- NCVM잉크, 홀로그램, 메탈감 등 다양한 증착 효과 가능
- 다품종 소량 생산 가능



2 대량 생산에 최적화 된

오프셋 인쇄

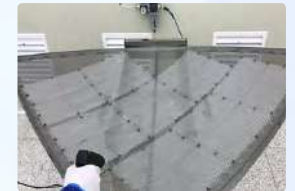
- 생산성을 높여주는 매끄러운 성능, 맑고 풍부한 색상구현
- 편차 없이 대량 인쇄 가능



3 숙련된 증착 전문가의 설계

In-Line Sputter / E-Beam 증착

- 300 Class 청정도 유지, 최적의 증착 환경
- 풍부한 경험을 가진 증착 전문 인력 다수 보유
- 안정적인 증착 구조 설계를 통한 높은 양산 수율 확보



Business Field

Glasstic (Back Cover)

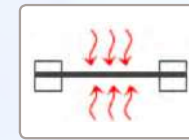
옵셋 인쇄와 패턴기술로 구현한 글라스틱 백커버
합리적인 가격 경쟁력, 트렌디한 프리미엄 디자인



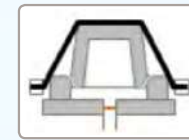
뛰어난 디자인 재현능력 세경하이테크의 글라스틱

1 완벽한 굴곡의 3D Forming 기술

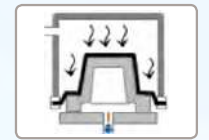
- 진공 고압 성형을 활용한 3D Back Cover Edge
고곡률 구현 가능



가열



압착



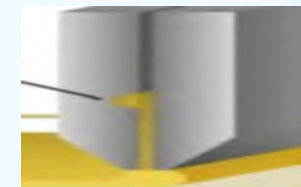
고압진공

2 견고한 경도 우수한 내구성 Flow Hard Coating 기술

- Back Cover Glasstic 고경도 Hard Coating 가능
- Flow & Slot Die Hard Coating 기술 보유



Flow Coating



Slot Die

Business Field

UV Pattern

끊임없는 패턴 개발

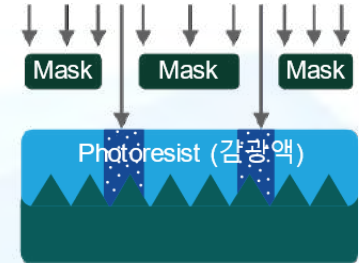
나노 광학 패턴의 트렌드를 선도하다



1 자유로운 패턴 구현

PR 패턴

- Mask Film 설계를 활용한 Lenticular형태 구현 방식
- 자유로운 Highlight 효과, Pitch 및 Gap 자율 조정 가능



2 나노 단위의 초정밀 평판 가공

기계 가공 패턴

- 평판 바이트 가공 장비 통해, 1-2회 이상 가공 구현 방식
- 구현방식으로는 Pyramid, Coner Cube, Prism, Lenitcular, Trapezoid, Pentagon 등 우수한 깊이감 및 휘도 구현 효과



3 광학 패턴의 질감 차별화

복합 패턴

- 숙련된 전문가의 편집 기술
- 기계(광학) 패턴 위에 Mask Film을 활용하여 표면 처리로 다양한 디자인으로 편집 가능



Business Field

Foldable (기능성 Film)

신소재들의 집합체 세경하이테크의 폴더블



1 Foldable 핵심소재기술의 선두

- PL(Protective layer) 선형개발 참여
- PL+UTG Lami 공법개발 및 양산적용
- Foldable 소재 지속적인 연구개발

2 Foldable 전용 박막 인쇄 Solution 보유

- MDD 박막 인쇄 공법 (1도 인쇄두께 1micro 수준)
- Folding 내구성에 강한 BM인쇄 가능
- Roll to Roll 열 전사 방식 인쇄 및 건조 불필요



3 제조 공정에 대한 복합 기술 적용

Foldable Film 제작에 필요한 인쇄, Plasma, Lami, Laser 등 복합 기술 적용



Business Field

Optical Film & Mobile Film

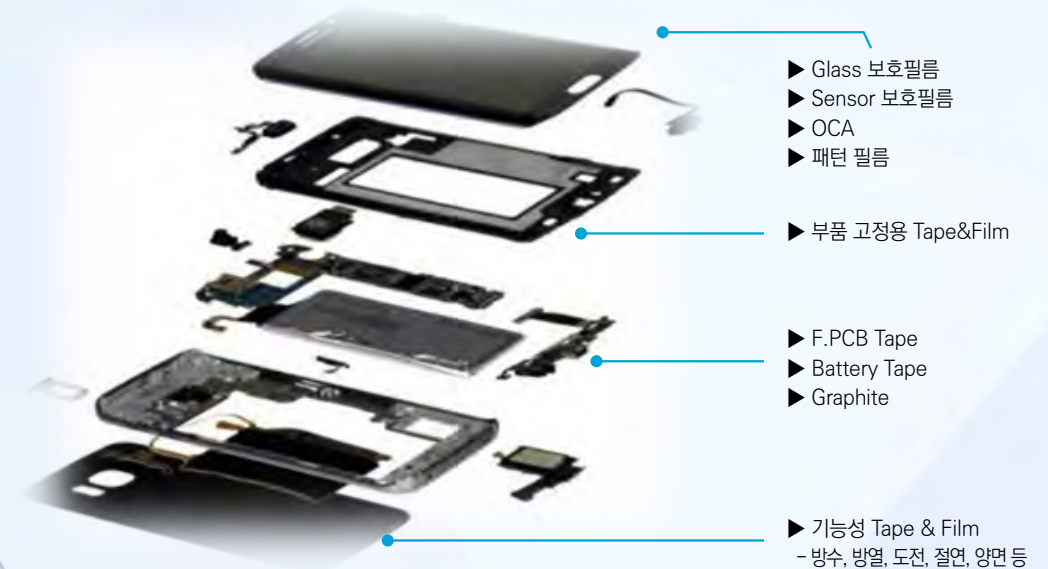
Optical Film (OCA/TAPE)

- 광학 필름 공법에 적합한 환경 보유
- 원단 물성별 가공 능력, 업종을 고려한 제조 솔루션 제공
- 우수한 가격 경쟁력과 신속한 납기 시스템을 제공
- '21년 폴더블 OCA Biz' 론칭



Mobile Film

- Display 제품의 고정 및 보호 역할을 위한 기능성 Tape 생산
- 가공 품질의 안전화로 고품질 제품 공급 가능
- 경쟁사 대비 최다 Rotary press M/C 보유, Roll to Roll 생산으로 공정 자동화 구현
- 고속 Press & Rotary Press 금형 설계 및 공정 기술 노하우



Business Field

Auto Motors

1 자동차의 디자인 차별화

차량용 무드등

- 차량용 신뢰성을 통과한 강한 내구성
- 제품별 기능을 바탕으로 차별화된 디자인 제공
- MDD 인쇄를 통해 리얼 소재 느낌 구현 (가죽, 보석, 메탈 등)
- 다채로운 그라데이션 뿐만 아니라 다양한 컬러 구현이 가능하여 차량용 무드등 부품에 최적화

2 MDD인쇄와 깊이있는 패턴이 만난

차량용 다이얼

- 독자적인 광학 패턴 기술로 다각에서 다양하게 보이는 입체 효과의 Deco film 채택
- Lami, Auto Clave, Press 등의 기술을 접합하여 Deco film 뿐만 아닌 조립부품으로 제공 가능



Business Field

Phone Case

‘당당하게, **스칼라**하게’
나를 표출하는 케이스

1 다각에서 보아도 살아숨쉬는 3D 입체효과

Three-dimensional effect

- 독자적인 광학 패턴기술로 다양한 3D효과 구현
- 원하는 색상의 인쇄 컬러 구현가능
- 완벽한 설계와 심플함이 느껴지는 디테일

2 섬세한 디자인뒤에 숨겨진, 강한 내구성

Hard durability

- PC+PET+PC 구조로 탄탄한 내구성
- PC + TPU 이중사출로 유막현상 방지
- 1.2mm의 두께로 실기기와 비슷한 그림감 제공



Business Field

Future Business

필름의 한계를 넘어 살아있는 생동감을 실현하다

1 실제로 움직이는 듯한

3D 렌티큘러

3D Lenticular Effect

- Roll to Roll 방식의 인쇄 형태
- 용도별 다양한 타입의 원단 사용 가능
- 백커버 필름에 한정되지 않고, 다양한 제품군에 적용 가능

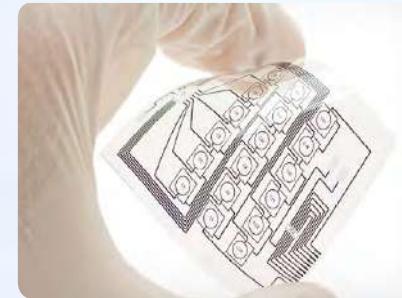


2 정밀한 회로 구현으로 인한

섬세한 터치감

Mobile Backcover Touch & Lighting

- 인쇄로 터치 회로 구현, 구조의 단순화
- 정밀한 인쇄로 섬세한 터치감 구현
- 설계 구조 변경 및 터치 기능 설정의 편리함



Business Field

Future Business

3 스타일리쉬한

메탈카드

VIP Metal Card

- NCVM잉크, 홀로그램, 메탈감 등 다양한 효과 인쇄
- MDD 인쇄로 카본, 헤어라인, 음각 효과 등 구현
- 커스터마이징 제품으로 카드 가치 향상



VIP Metal Card

세경의 MDD 인쇄와 패턴으로 구현한 VIP Metal Card
깊이감 있는 패턴, 인쇄로 Metal look 구현

겨울 왕국-엘사 카드

세경의 MDD 인쇄 기술로 재현한 겨울왕국 엘사
생동감 있는 빛의 흐름, 0.06mm의 눈 꽃 디테일 표현



4 눈길을 사로잡는 화장품 용기 디자인



기능성 잉크를 활용하여 패턴 인쇄

UV 패턴 없이 특수 잉크를 사용하여 패턴 구현
카본, 인듐, 홀로, 물결 등 다양한 특수 패턴 잉크 보유
홀로그램, 헤어라인, 사선 하이라이트, AG 등의 효과를 인쇄로 구현

화장품 팩트 커버 디자인

세경의 MDD 인쇄 기술로 커스터마이징 디자인 구현
입체감이 느껴지는 리얼 소재 Look 구현



07 Retention of Equipment

1 양산 설비 보유현황



MDD 인쇄 설비



옵셋인쇄 설비



실크 인쇄 설비



E-Beam 멀티증착 설비



스퍼터 멀티증착 설비



Hard Coating 설비



UV Molding 설비



Auto Lami



고압 포밍 설비



CNC 설비



Slitting 설비



High Speed Press 설비



Rotary Press 설비



Vision Press M/C



Laser Cutting 설비

07 Retention of Equipment

2 신뢰성 설비 보유현황



3D 스캐닝기



분광측색계



SEM 분석 장비



Surface Profile (표면조도측정)



내마모 시험기



Steel Wool Tester



연필경도 Tester



Drop Ball Tester



자동 스프레이 장비



접촉각 측정기



3D 레이저 현미경



Bio Indenter



치수측정기



Peel strength Test



XRF 측정기



IR 투과율 측정기



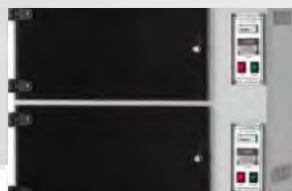
항온항습기



내열탕 시험기



UV-A Tester



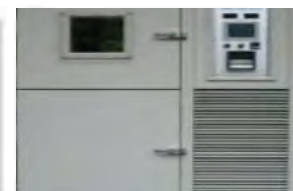
UV-B Tester



유전율 측정기



염수분무 시험기



열충격 시험기



모듈러스측정기

Creative Thinking,

Innovative Value



배려와 존중

상대방에 대한 배려와 존중을 통하여 건강한
정신적 가치를 공유하고
하나된 생각으로 기업의 발전을 지향한다.



소통과 화합

소통을 할때 자신과 상대방의 다름을 인정하여
소통의 가치를 높이고 기업과 기업간의 화합을
지향하여 글로벌 기업으로 상생하는것을 지향한다.



도전과 긍정

목표를 달성하기 위한 열정적인 연구개발과
실패를 단지 하나의 과정으로 생각하는 마인드로
자신과 기업의 가치를 함께 성장시킨다.

09 Benefits 복리후생



휴양소 지원

임직원 및 본인가족을 포함하여 이용 할 수 있는 휴양시설을 지원합니다.
(대명리조트, 용평리조트)

의료 지원 서비스

종합 건강검진을 진행하고 상담을 통하여 자신의 건강상태를 체크하고 직급에 따라 건강검진 비용을 지원합니다.



사내 동호회

일과 삶의 균형을 이루고, 사원간 친목을 도모하여 활기찬 회사 생활을 할 수 있도록 사내동호회 활동을 지원합니다.

기숙사 지원

타 지역에 거주하여 장거리 출퇴근이 어려운 직원을 위하여 기숙사를 운영하고 있습니다.



통근버스 운영

임직원분들이 출퇴근을 좀더 편리하게 할 수 있도록 주/야간 출퇴근 시간에 맞춰 통근버스를 운영합니다.

경조사 지원

임직원분들의 경조사 발생 시 경조휴가 및 경조금을 지원합니다.



끝없는 도전으로 신제품을 개발하여
고객에게 기대이상의 가치를 제공합니다.

Developing new products through endless challenges
We provide value beyond expectations to our customers.





(주)세경하이테크
SEGYUNG HITECH Co.,Ltd.

경기도 수원시 권선구 산업로 155번길 128

TEL : 031 204 7200

FAX: 031 205 1284

EMAIL: sgms@sghitech.co.kr