

# 용마로지스(주) 회사소개서

## ○ 용마로지스(주) \_ 그룹사 소개

- 1983년에 출범한 용마로지스는 36년간의 물류 Know-how를 통해 전문물류역량을 제공하고 있으며, DONG-A Socio Group의 일원으로서 기업의 책임과 사회적 책임을 다하고자 노력하고 있습니다.

박카스, 모닝케어, 화이브 미니 등  
그룹사 병 제품 등을 생산하고 있습니다.



**한국신동공업(주)**

산업용 PLANT 설비,  
강질 투자재 등을  
생산하고 있습니다.

Yongma Logis

**용마로지스**

1983년 국내 최초 3PL 물류전문회사  
로 출범한 용마로지스는  
오랜물류 경험을 바탕으로 제약,  
화장품 물류를 전담하고 있습니다.

**DA인포메이션**

정보시스템 컨설팅, 시스템  
개발, IT Total Solution을  
제공하고 있습니다.



**동아오츠카(주)**

포카리스웨트, 데미소다,  
오로나민씨 등 청량음료를  
생산하고 있습니다.

**동아쏘시오그룹**

**동아제약** **동아ST**

자양강장제 '박카스' 를 비롯해 각종 의약품,  
의약외품 및 생활용품 등을 주력으로 하는  
국내 최대의 제약업체입니다.

## ○ 연 혁 \_ 36년간 발자취

□ 용마로지스는 2007년 안성물류센터 신축, 2015년 안성2센터 준공, 2017년 보세창고 오픈 등 지속적인 투자를 통해 성장 해왔으며, 다양한 기관의 수상을 통해 그 능력을 인정받았습니다.

- 1983** 1983. 07 용마유통(주) 법인 설립  
1988. 06 택배 및 배송 사업 개시
- 1990** 1991. 10 신갈물류센터 개설  
1993. 10 전국물류대회 수송부분 대상 수상  
1998. 12 물류공동화부문 물류대상 수상
- 2000** 2005. 03 용마로지스(주)로 사명변경  
2007. 07 안성물류센터 신축  
2008. 12 ISO 9001, ISO 14001 인증 획득  
2009. 12 국토해양부 우수화물업체인증(AA)
- 2010** 2010. 01 우수화물인증업체 인증 획득  
2010. 11 물류대상 수상(국무총리 표창)  
2011. 05 WMS 신규도입 구축(WIVIS)  
2012. 05 녹색물류인증(국토해양부)  
2013. 01 녹색물류대상 수상
- 2015** 2015. 06 안성2센터 준공  
2015. 09 국내운송서비스부문 최우수 기업  
2015. 10 한국의 경영대상("CS혁신 " 리더)  
2015. 10 우수 물류창고업체 인증
- 2016** 2016. 12 택배서비스 평가 A등급 획득
- 2017** 2017. 01 인천 보세창고 오픈  
2017. 11 택배서비스 평가 A등급 획득  
2017. 12 2년연속 택배서비스 평가 A등급 획득
- 2018** 2018. 01 AEO 수출입안전관리우수공인업체 획득  
2018. 11 3년연속 택배서비스 평가 A등급 3년 연속 획득
- 2019** 2019. 04 동남권 통합센터 오픈
- 2020** 2020. 03 2020 대한민국 일자리 으뜸기업 인증 획득  
2020. 03 5년연속 택배서비스 평가 A등급 획득

# ○ 국내 택배서비스 평가 수준 \_ 국토교통부 A등급 평가

□ 용마로지스(주)는 국토교통부에서 주관하는 택배산업서비스 평가에서 16년부터 20년까지 5년 연속 기업택배부문에서 유일한 "A등급"을 인증받았으며, 국내 유일 합법적인 배송서비스를 제공하고 있습니다.

## 서비스 역량

<2018년 택배산업 서비스평가 결과>

일반택배(11개사)				기업택배(6개사)	
우체국	A	KG	B	<b>용마,성화</b>	<b>A</b>
CJ대한통운	B++	KGB	B	동진	B++
로젠	B++	대신	B		
한진	B++	천일	B	고려	B+
현대	B++	합동	B	일양	B+
경동	B+			택배업협동조합	B

<2015년 자가용 택배업체 배송차량 현황>

" 4,263대가 불법운행, 용마로지스만 유일하게 불법운행차량 0 대 "

(글로벌이코노믹 2016. 09. 06 보도자료)

업종	법인명	'15년 기준		
		영업용	자가용(불법)	불법차량 비율
기업택배	<b>용마로지스</b>	<b>160</b>	<b>0</b>	<b>0 %</b>
	고려택배	260	42	13.9 %
	경동택배	1,373	312	18.5 %
개인택배	CJ대한통운	11,504	4,263	27.0 %
	현대택배	3,993	990	19.9 %
	한진	4,214	1,059	20.1 %

## 국토교통부 보도자료

국토교통부		보도자료	
배포일시	2017. 11. 24.(금)	2017년 11월 24일(금) 11:00	
담당 부서	물류산업과	담당자	과장 김유인, 사무관 엄수연, 주무관 이재만 ☎ (044)201-4025, 201-4023
보도일시	2017년 11월 24일(금) 11:00		

### 명불허전 우체국택배, 서비스 평가 "최우수" 국내 16개사 택배서비스 평균 B+ 등급...전반적으로 우수

- 국토교통부(장관 김현미)가 한국표준협회를 통해 실시한 「2017년도 택배서비스 평가」 결과, 일반택배 분야에서는 '우체국택배', 기업택배 분야에서는 '용마로지스'와 '성화기업택배'가 A등급을 받아 서비스 평가 결과가 가장 높은 것으로 나타났다.
- 또한, 전국적인 택배서비스를 제공하는 16개 국내 택배사 모두 전반적으로 우수한 수준(평균 B+ 등급)의 서비스를 제공하는 것으로 평가되었다.

< 2017년 택배서비스 평가 결과 >

일반택배		기업택배	
C2C	B2C		
A 우체국	우체국	<b>A</b>	<b>성화, 용마</b>
B++ CJ대한통운, 로젠	CJ대한통운	B++	고려, 대신, 용인, 일양
B+ 롯데, 일양, 한진	로젠, 롯데, 한진	B+	택배업협동조합
B 경동	일양	B	-
C++ 대신, 천일, 합동	경동, 천일, 합동	C++	경동, 천일, 합동
C+ KG로지스	대신	C+	-
C -	KG로지스	C	-

\* 동일 등급 내 업체명 가나다순  
\*\* C2C는 개인과 개인 간 배송, B2C는 인터넷쇼핑몰·홈쇼핑 업체와 개인 간 배송

## ○ 재무구조 \_ 재무 건전성 우수

□ 용마로지스(주)의 매출규모는 2020년 기준 2,759억원으로 매출액 성장률 10.5%, 부채비율 97.5%로 물류업계에서도 가장 안정적인 재무구조를 보유하고 있는 대표 기업입니다.

### • 대차대조표

단위 : 백만

구분	2018년	2019년	2020년
자산	140,798	199,553	214,498
부채	44,881	98,447	105,944
자본	95,917	101,105	108,554

### • 손익계산서

단위 : 백만

구분	2018년	2019년	2020년
매출액	211,977	249,573	275,912
영업이익	7,311	11,543	13,069
당기순이익	5,686	8,083	9,000

### • 재무비율

구분	비율
자기자본이익률	8.2%
매출액증가율	10.5%
부채비율	97.5%

### 신용평가등급 확인서

회사명	용마로지스(주)
대표자	김중식
법인등록번호	110111-0245369
사업자번호	211-86-40630
주소	(02586) 서울 동대문구 난계로 234, 7층
재무결산기준일	2015.12.31
등급평가일	2016.05.27
등급유효기간	2017.05.26
제출처 및 용도	적격심사 및 공공기관 제출용



#### ■ 기업개요

회사명	용마로지스(주)
대표자	김중식
창립일/설립일	1979.01.20
임직원수	405명
기업형태	외감 / 중견기업
본사주소	(02586) 서울 동대문구 난계로 234, 7층
공장주소	-
영업소주소	(17553) 경기 안성시 원곡면 지문리 504-2번지
표준산업분류	[H49311] 일반 화물자동차 운수업
주요상품	화물운송, 복합운송(일선/보통참고/비주거용 건물 임대/비알콜음료 도매)
그룹명	동아쏘시오
주거래은행	한국스탠다드차타드제일은행

#### ■ 주요 재무비율분석

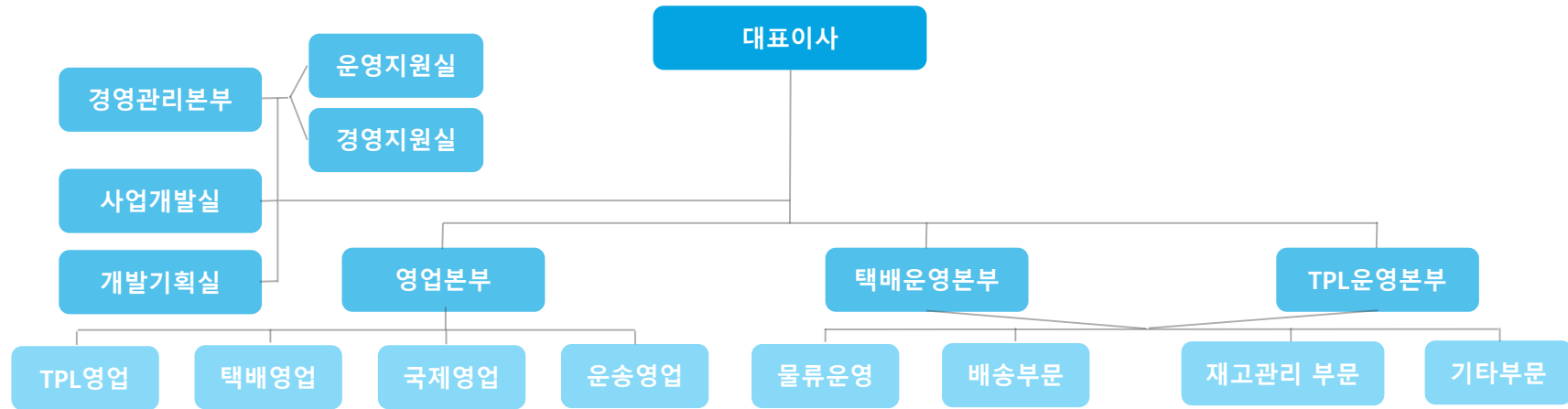
		한은평균(2014년 기준)			
재무비율	단위	2013	2014	2015	한은평균
총자본이익률	%	5.3	4.7	4.5	2.6
수익성 자기자본이익률	%	7.3	6.7	7.2	5.3
매출액영업이익률	%	4.4	4.5	4.5	2.4
자기자본비율	%	74.3	66.8	57.3	48.6
안정성 부채비율	%	34.5	49.6	74.6	105.6
유동비율	%	144.1	123.9	72.6	123.2
활동성 총자본회전율	회	1.4	1.4	1.3	1.6
자기자본회전율	회	1.9	1.9	2.1	3.2
성장성 매출액증가율	%	6.4	8.7	10.2	6.2
총자산증가율	%	0.8	16.8	19.8	3.9
생산성 총자본투자효율	%	39.2	38.8	34.8	24.0
부가가치율	%	28.6	28.4	27.4	16.7

#### ■ 주요재무현황

결산일자	총자산	납입자본금	자기자본	매출액	순이익
2015.12.31	128,037	8,300	73,313	149,207	5,240
2014.12.31	106,897	8,300	71,458	135,455	4,673
2013.12.31	91,522	8,300	68,026	124,613	4,797

## ○ 조직현황 \_ 종합물류서비스 조직

□ 4본부 4실, 70여개 센터와 부서, 4개 부문 영업, 5개 운송영업소로 구성되어 있으며, 정직원 550여명 이상이 수출입(조달)에서 부터 최종고객(납품처)에 이르는 종합물류서비스를 제공하고 있습니다.



- |  |  |   |   |   |   |   |   |
|--|--|---|---|---|---|---|---|
| <ul style="list-style-type: none"> <li>• 종합물류 영업 (수출입, 통관 재고보관, 택배 주문시스템까지)</li> <li>• 창고 재고관리</li> <li>• 시스템 연계</li> <li>• 물류건설팅</li> </ul> | <ul style="list-style-type: none"> <li>• B2B 전문배송</li> <li>• 도,소매점 백화점, 할인점</li> <li>• 로드숍, 병원 등 전국택배 영업</li> <li>• 전담택배, 특수택배 영업</li> <li>• 택배 건설팅</li> </ul> | <ul style="list-style-type: none"> <li>• Global Logistics</li> <li>• 포워딩 서비스</li> <li>• 통관서비스</li> <li>• 38개국 파트너</li> <li>• 냉장, 의약품, 정밀, 전자 등 특별수송</li> <li>• 국제 특송</li> </ul> | <ul style="list-style-type: none"> <li>• 서울, 부산, 대구, 청주, 호남 직영영업소</li> <li>• 전국 거점수송</li> <li>• 전국 수송망</li> <li>• 차량 배차 및 화물보상책임 등</li> </ul> | <ul style="list-style-type: none"> <li>• 전국 제품 분류</li> <li>• 전자동분류</li> <li>• 중앙통제시스템</li> <li>• 반품, 회수, 집하</li> <li>• 하차 및 적재</li> </ul> | <ul style="list-style-type: none"> <li>• 직영배송센터</li> <li>• 전국배송거점</li> <li>• 24시간 내 배송</li> <li>• 납품, 검품</li> <li>• 오픈 전 배송</li> <li>• 인수증스캔관리</li> <li>• 정온배송</li> </ul> | <ul style="list-style-type: none"> <li>• 전국 물류센터 보유</li> <li>• 재고관리</li> <li>• 주문접수</li> <li>• 입, 출하관리</li> <li>• 유통가공</li> <li>• 피킹,검수,적재</li> </ul> | <ul style="list-style-type: none"> <li>• 향정신성 의약품</li> <li>• 냉장의약품(백신)</li> <li>• 전담배송서비스</li> <li>• 병원위탁재고관리</li> <li>• KGSP 창고 운영</li> <li>• 의약품 창고 관리</li> <li>• 방역서비스사업</li> <li>• 군물류사업</li> </ul> |
|--|--|---|---|---|---|---|---|



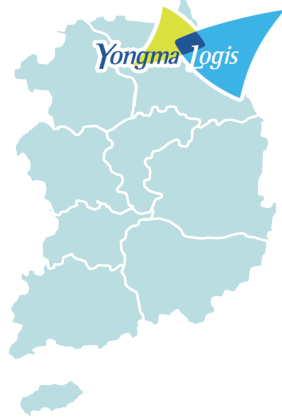
# ○ 종합물류서비스 역량 \_ Total 물류서비스

□ 용마로지스는 운송, 택배, 보관, 국제물류, 물류진단 등 물류 쏘 영역에서 최고의 물류서비스를 제공하고 있습니다.



# ○ 택배 서비스 요약

□ 용마로지스는 택배서비스 국내 유일의 전국 직영네트워크를 통해 전국 어디라도 24시간 내 정시 배송하고 있습니다.



- 전국 직영 택배센터 : 24시간 내 택배 정시 도착률 99.8%
- 일본 다이후쿠 社の 전자동 분류시스템(Auto sorting system) 구축
- 화주 맞춤형 전담 택배조직, 의약품 전문택배, 화장품 및 백화점 특수택배 조직 운영 및 요청 대응
- 항정신성의약품, 냉장의약품, 생물학제제 등 취급주의 의약품 택배서비스 특별배송 서비스
- Reverse 물류서비스 (회수배송, 취소, 반품 등)
- 소분류, 택배포장 서비스 (非 라벨, 용기회수, 포장 등)



Slide shoe sorter



배송처 판독시스템(BCR)



안성 분류터미널



중앙 Control system



Delivery service



## ○ 주요 고객사 \_ 현황

□ 매년 재 계약율 95% 이상을 상회하고 있으며 고객에게 더 나은 서비스를 제공하고자 끊임없는 노력을 지속하고 있습니다.



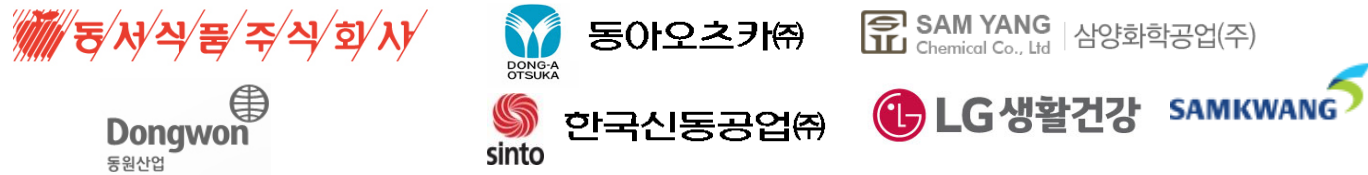
택배 Service



TPL(재고관리) Service



운송 Service



국제물류(수출입) Service





감사합니다