



1. 회사개요
2. 연혁
3. CEVO-C SE
4. 목표시장
5. 거점/네트워크
6. 중장기목표
7. 연락처

CEVO Mobility는 전기차 관련 원천 기술을 확보하여 국내 자동차 기준에 없던 ‘**초소형**’ 차급을 새로 만들고, 시장에서 ‘**1위**’ 를 줄곧 유지하고 있는 한국의 대표적인 초소형 전기차 브랜드입니다.

### 설립일

- 2017. 03. 캄시스 전기차사업부로 서울모터쇼 참가
- 2017. 06. 영광군과 투자협약 체결 및 부지 매입
- 2019. 07. 공장 준공 및 전기차사업부 영광 이전
- 2021. 04. 캄시스로부터 물적분할하여 독립법인 설립

### 회사개요

- 자본금 : 250억원
- 주주 : CammSys 100%
- 전사 임직원: 66명

### 주소

- 전라남도 영광군 대마면 전기차1로 218 (본사)
- www.cevo.co.kr



주요모델



**CEVO-C**

2019. 10. 출시  
 국내 최초 자체개발 초소형 전기차



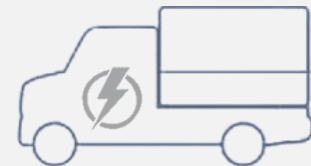
**CEVO-C SE**

2021. 05. 출시  
 국산 배터리 장착 및 감성품질 개선



**PV100**

2022. 출시 예정  
 4인승 소형급 전기 승용차



**CM100**

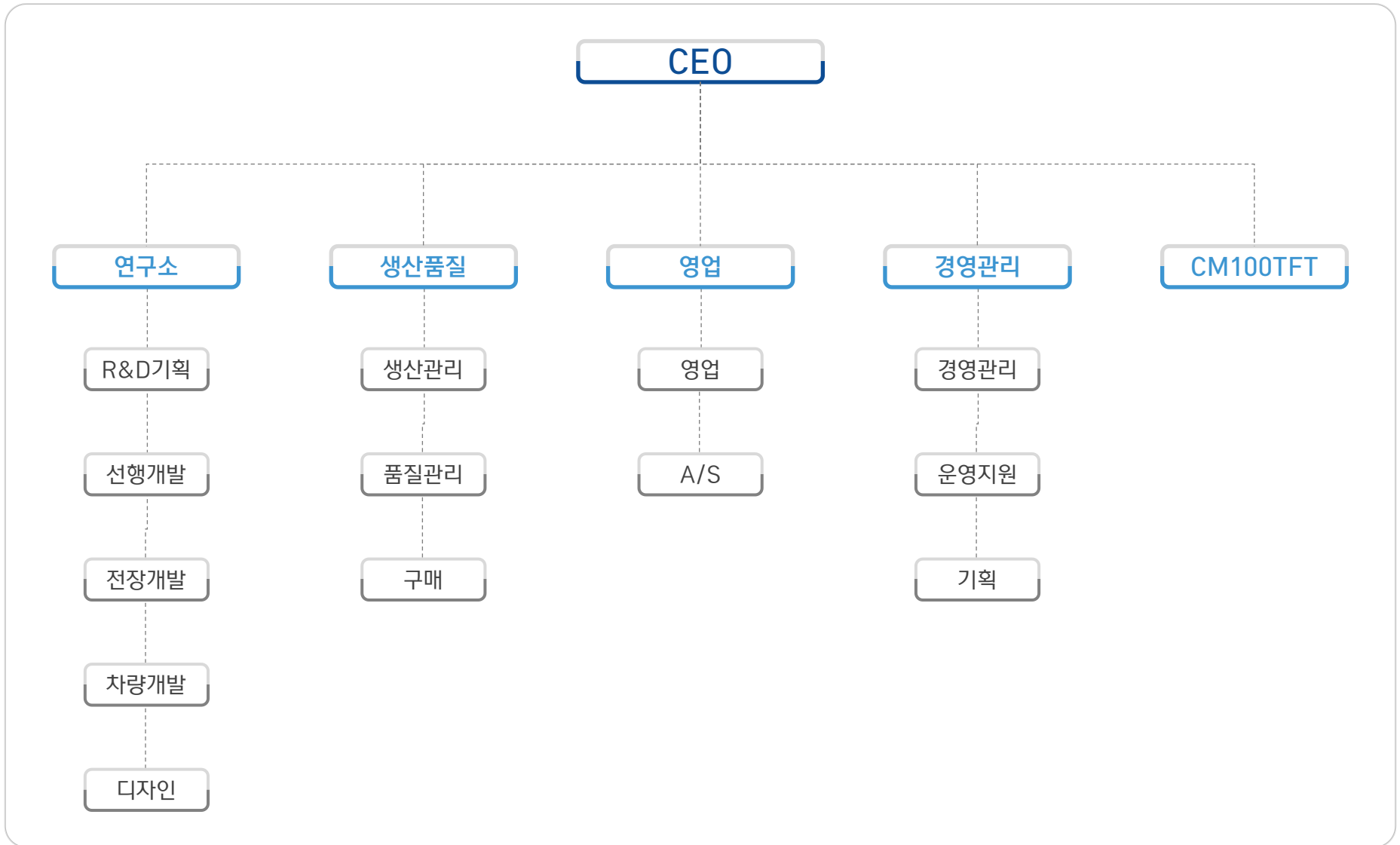
2023. 출시 예정  
 경형 및 소형급 전기 화물차

# CEVO MOBILITY

CEVO

MOBILITY

- CAR + EVOLUTION 합성어
- 자동차 산업 혁신의 의지가 담긴 브랜드 네임
- ‘독립 완성차 업체’ 의 강점을 가진 이모빌리티 서비스 기업
- 플랫폼 연동 등 ‘융합 및 연결’ 을 통해 새로운 방향으로 나아가려는 비전 내포





EV Power Pack  
기술 확보

초소형 전기차  
양산개발계약체결

한국스마트e모빌리티협회  
결성

김동연 부총리 방문 및  
PM100 시승

초소형 전기차 안전  
법규 시행

2017.04

2018.02

2019.10

**2020**  
초소형 전기차  
시장 1위

2015

2017.02

2017.02

2017.12

2019.07

2017 서울 모터쇼 참가



전남 영광군  
대마산업단지 토지매입

CEVO-C1호차 출고



2019.06.  
2018년 10월부터 9  
개월 간 총 **3,027건의**  
**기록적인 사전예약**  
**달성**



2019.07.  
전남 블루 이코노미  
선포식에서 문재인  
**대통령에게 대표적인**  
**초소형전기차로 소개**



2020.02.  
관공서, 공공관 등 조  
달기관 업무용으로 구  
매 가능한 **조달청**  
**종합쇼핑몰 등록**



2020.04.  
전국 6개의 롯데마트  
지점에 **'세보라운지'**  
**개설**, 대형마트 통해  
소비자 접점 확대



2021.01.  
차량공유서비스 및 아  
파트 입주민 대상  
**공유모빌리티업체와**  
**업무협약체결**



2021.04.  
모기업 캠시스로부터  
전기차사업부문 물적  
분할하여 **'세보모빌**  
**리티'** 설립



2019.09.  
영광 e-모빌리티  
엑스포에서 **우정국**  
**집배용 소형 화물**  
**컨셉카** 공개



2019.10.  
국토부, 환경부 인증  
완료한 **CEVO-C**  
**1호차 출고식** 및  
본격적인 차량 출시



2020.11.~12.  
**사회공헌 활동 확대**  
- 인천남동구청 7대  
- 사랑의열매 17대  
차량 기탁



2020.12.  
르노삼성 트위지를 제  
치고 국내 2인승 **초소**  
**형 전기차 시장 1위** 달  
성



2021.05.  
국산 배터리 장착한  
**CEVO-CSE 1호차 출**  
**고 행사 개최**, 종합 물류  
기업 '부릉' 에 전달



2021.06.  
쌍용자동차 및 아우토  
컴퍼니와 MOU 체결  
하여 **전국 판매 제휴**  
**대리점 확대**





## EXTERIOR

“슬림한 바디라인, 독특한 실루엣과 비비드한 컬러, 섬세함이 돋보이는 기능까지 완벽을 더한 CEVO-C SE”



헤드라이트



테일램프



충전 시스템



사이드 미러



트렁크(40L)



## INTERIOR

“당신에게 꼭 맞는 편리한 공간을 선사하는 CEVO-C SE와 함께 누리는 주행의 즐거움”



가죽시트 및 브라운 컬러의 포인트



스티어링 휠



컵홀더 및 시거잭



LED 클러스터



선바이저



주요 조작부

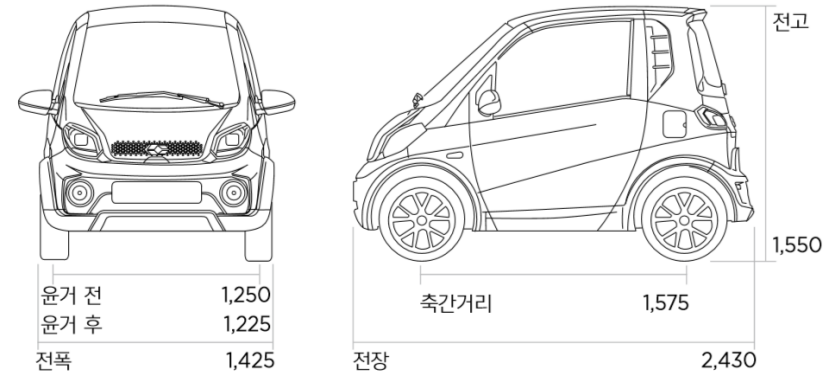


에어컨&히터

## SPECIFICATIONS

“한 단계 업그레이드된 기술력을 바탕으로 동급 최고 수준의 사양을 제공하는 CEVO-C SE”

1회 충전 주행거리	<b>75.4km</b> (상온, 도심주행 기준)
최고 속도	80km/h
최고 출력	14.85kW
배터리 종류	리튬이온
배터리 용량	10.16kWh
충전시간	약 4시간(완속충전)
타이어	155/70R 12
공차 무게	590kg



### 환경부 시험 결과

1회 충전 주행거리 측정 결과(보정계수 적용 결과)

차명	충전지 용량	구분	도심전기동력 주행거리	복합전기동력 주행거리	고속전기동력 주행거리
CEVO-C SE	10.16kWh	상온	75.4km	69.4km	62km

- \* 공인기관 환경부에서 통보받은 결과이며, 운전 습관 및 환경에 따라 달라질 수 있습니다.
- \* 동절기에는 배터리 충전효율 저하로 주행거리가 줄어들 수 있습니다.

## SALES PROCESS

“보조금 및 전기차 혜택과 함께 동급 가장 우수한 가격 경쟁력을 보유한 CEVO-C SE”

[자료: EVPOST]

### STEP 1

#### 상담 & 구매 계약

고객이 전기차 딜러/  
대리점에 방문하여  
보조금 지원 자격,  
절차를 확인하고  
사전예약/계약 진행



### STEP 2

#### 구매 지원 신청서 제출

직원이 지자체에 구매 신  
청서를 제출하고, 지자체  
는 신청서 기반으로  
보조금 대상자 사전 검토



### STEP 3

#### 보조금 지원 확정통고

차량 출고 10일 전,  
판매사가 지자체로  
출고 예정 통보하고,  
지자체는 구매자 or  
판매사에게 보조금  
확정을 통고함



### STEP 4

#### 차량 출고! & 등록

계약한 차량을 출고 &  
등록하고, 구매자는 차량  
가격에서 국고 보조금 및  
지자체 보조금을 차감한  
가격을 판매사에 지불



### STEP 5

#### 판매사 보조금 수령

구매자가 구매  
완료하면 판매사가  
차량 출고/등록 후에  
지자체로부터 해당  
보조금을 수령



## ● 사업전략

“주행가능환경, 유지비용, 적재공간 등 전기차의 강점을 바탕으로 배달시장 內 필수 보조수단으로 포지셔닝”

### 주요 경쟁력

- |   |                            |  |
|---|----------------------------|--|
| 1 | <b>2020년 초소형전기차 1위</b>     | 정부의 적극적인 전기차 지원 정책, '20년 초소형전기차 부문 판매 1위 |
| 2 | <b>종합보험 &amp; 저렴한 유지비용</b> | 이륜차 대비 저렴한 보험료, 연료비 등 유지비용               |
| 3 | <b>주행가능 환경 &amp; 안전</b>    | 악천후 영향이나 사고 위험이 낮으며, 안전한 프레임타입 차량 구조     |
| 4 | <b>사후 관리</b>               | 방문정비, 입고정비를 모두 지원하며, 업계 최장 수준의 품질 보증     |

### CEVO 현황

- 배달대행 플랫폼을 운영하고 있는 B社와 판매 제휴
- M社 등 배달대행사에 CEVO 차량의 배달 활용 검토 제안(판매 및 시승)
- 배달라이더 니즈 만족으로 위해 ‘라이더 향 종합 상품’ 개발



## 사업전략

### “공유 서비스에 최적화된 차량으로 공유 경제 속 입지 확보”

#### 주요 경쟁력

- 1 **초소형전기차 국내 최초 인증 기업** | 1~2인 가구 증가 추세와 적합한, 공유서비스 맞춤형 2인승 차량
- 2 **현대/기아 外 국내 유일 독립 완성차 업체** | 제한된 거점 또는 소량의 차량으로도 지속 가능한 비즈니스
- 3 **전통적인 Value Chain에서 자유로운 Quick Changer** | 기존 이해관계자들과 무관한 새로운 차량

#### CEVO 현황

- ✓ Round Trip이 가능한, 수요가 있는 거점에 서비스 제공 채널 확보
- ✓ 아파트 대단지 向 서비스 제공 업체 F社와 합작 법인 설립
- ✓ 공유서비스 플랫폼 구축을 위한 APP-WEB-관계기능 동시 개발
- ✓ KTX와 공항 기반의 공유서비스 제공 업체 Y社와 전략적 제휴



## ● 사업전략

“차량과 관제시스템, 내부 공유시스템을 통합하여 업무용 차량 Solution 제공”

### 주요 경쟁력

- 1 **한국 토종기업의 국산차량** | 국가기관 및 공공기관의 친환경 전환 수요 만족
- 2 **경제적인 전기 차량** | 내연기관차 대비 저렴한 유지 관리 비용
- 3 **효율적인 관제 시스템** | 차량 관리 최적화(단말기를 통한 원격제어, 실시간 관제 등)
- 4 **내부 공유 시스템** | 차량 공유 효율화(APP을 통한 비대면 공유, 차량 상태 파악 등)

### CEVO 현황

- ✓ 공공기관 네트워크 확보(인천시, 전남 신안군, 영광군 등)
- ✓ B2B 기업 네트워크 확보(택배, 렌터카 업체 및 소상공인과의 전략적 제휴)
- ✓ 소상공인 대상, ‘업무용 CEVO 차량 활용 프로젝트’ 진행중





✓ 고도화된 품질시스템 구축과 완성차제조를 위해 전라남도 영광군에서 생산라인 운영 중



- 대지 34,000㎡, 연면적 7,700㎡
- 사무동, 공장, 연구소, 전시장 등



배터리 장착 공정



경사각 검사 공정



휠 얼라인먼트 공정



수밀검사 공정

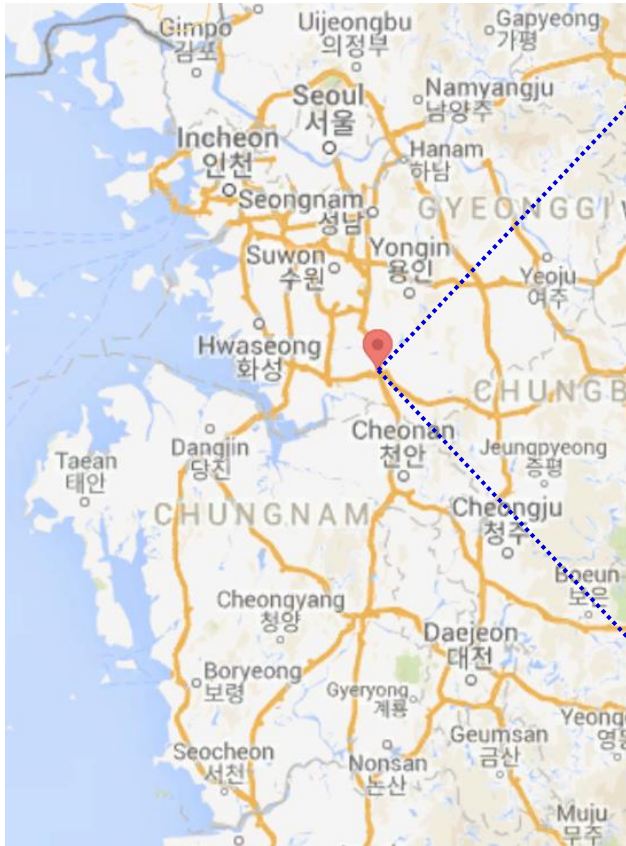


저온챔버



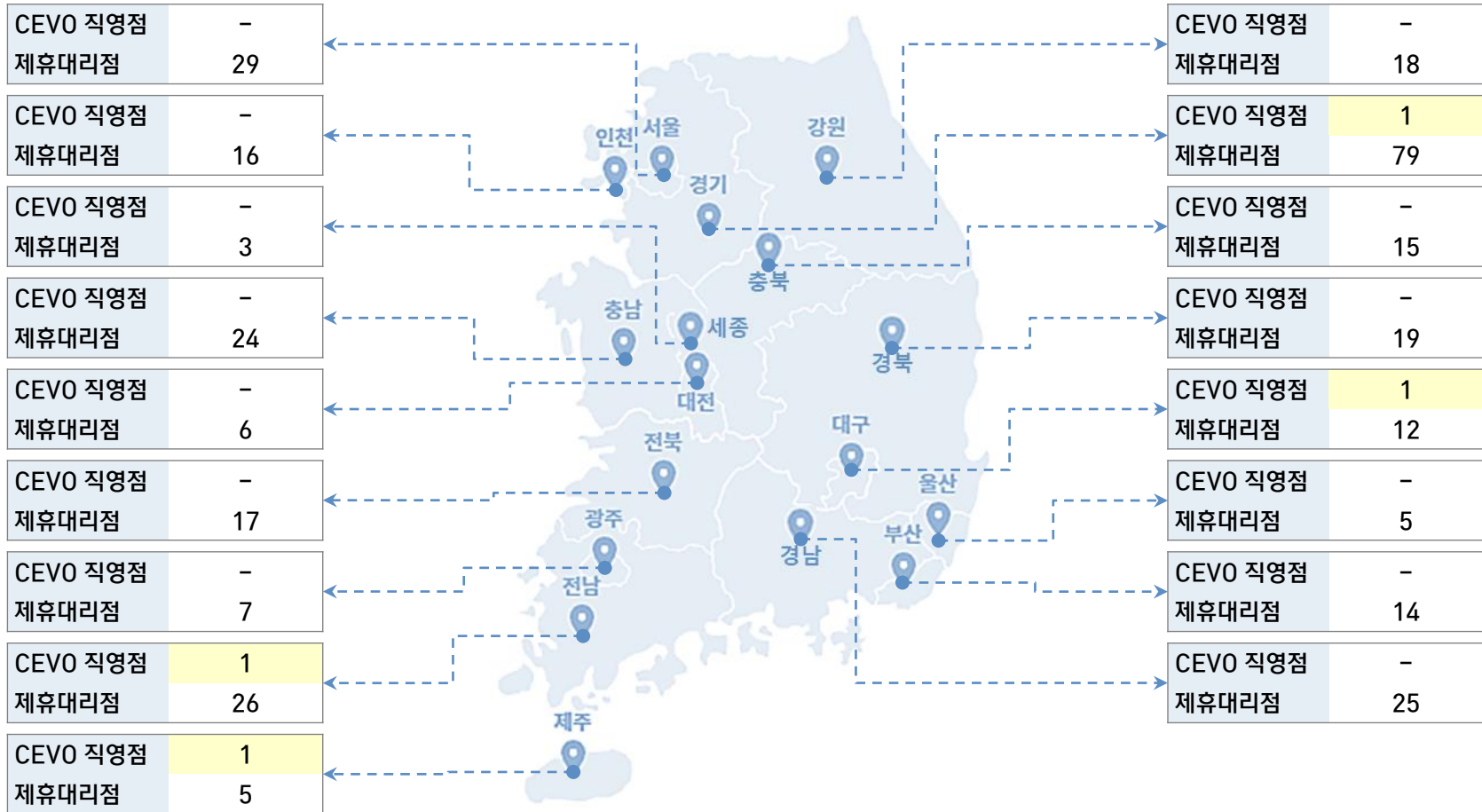
전장시스템 성능평가

- ✓ 신규 A/S 물류센터를 구축하여 부품 입출고 효율 제고 및 수도권 및 중부 지역의 신속한 정비서비스 강화



- 위치: 경기도 안성시 원곡면 지문리
- 토지면적: 9,918m<sup>2</sup> (약 3,000평)
- 예상완공일: 2022. 02.

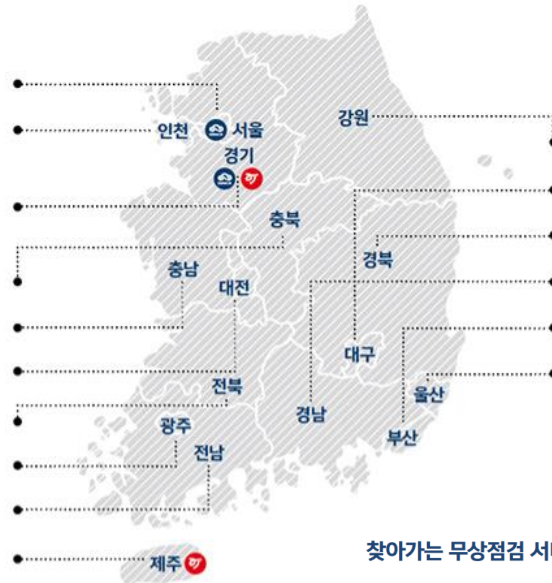
✓ CEVO 직영 전시장 4개 및 쌍용자동차와 제휴를 통한 대리점 320개를 통해 전국 판매네트워크 구축함



- ✓ 방문정비, 입고정비를 모두 지원하는 획기적인 2Way A/S 시스템 보유
- ✓ 업계 최장 수준의 품질 보증 서비스를 제공



지역	센터	위치
서울	3	광진구, 동작구, 마포구
인천	3	남동구, 미추홀구, 서구
경기	13	고양 일산동구, 김포, 광주, 남양주, 부천, 분당, 수원 영통구(2), 안양, 의정부, 화성, 평택, 안산
충북	1	청주
충남	1	천안
대전	2	서구, 유성구
전북	1	전주
광주	1	광산구
전남	4	목포, 여수, 영광, 순천
제주	3	제주시(3)



지역	센터	위치
강원	3	강릉, 원주, 춘천
대구	3	동구, 서구, 달서구
경북	2	경주, 포항
경남	1	창원
부산	2	사상구, 연제구
울산	2	남구, 동구

\* 상세위치는 변동될 수 있으니 자세한 내용은 CEVO 웹사이트 A/S센터 맵을 확인하세요.

찾아가는 무상점검 서비스 1회 제공(기본점검 8가지 항목)

품질 보증 서비스	3년 / 6만km	전기차 전용부품(주 전원 배터리, 동력 전달부품 포함)
	2년 / 4만km	차체 및 일반부품(소모성부품 제외)



### 영광공장을 통한 국내 생산 확대

영광공장을 활용한 핵심 부품의 국내 생산과 조립 비중 확대

- ✓ 확대된 공장 CAPA로 생산 효율화

### 판매/AS망 확충

온·오프라인을 종합하여 판매와 A/S 네트워크 확대

- ✓ 온라인 계약/4시간 비대면 시승센터 등
- ✓ 경기도 안성 3,000평 규모 부지 확보 완료



**CEVO**  
MOBILITY

### 신규 차종 출시

4인승 소형 전기차 도입 및 **경형/소형급 화물 전기차 개발 중**

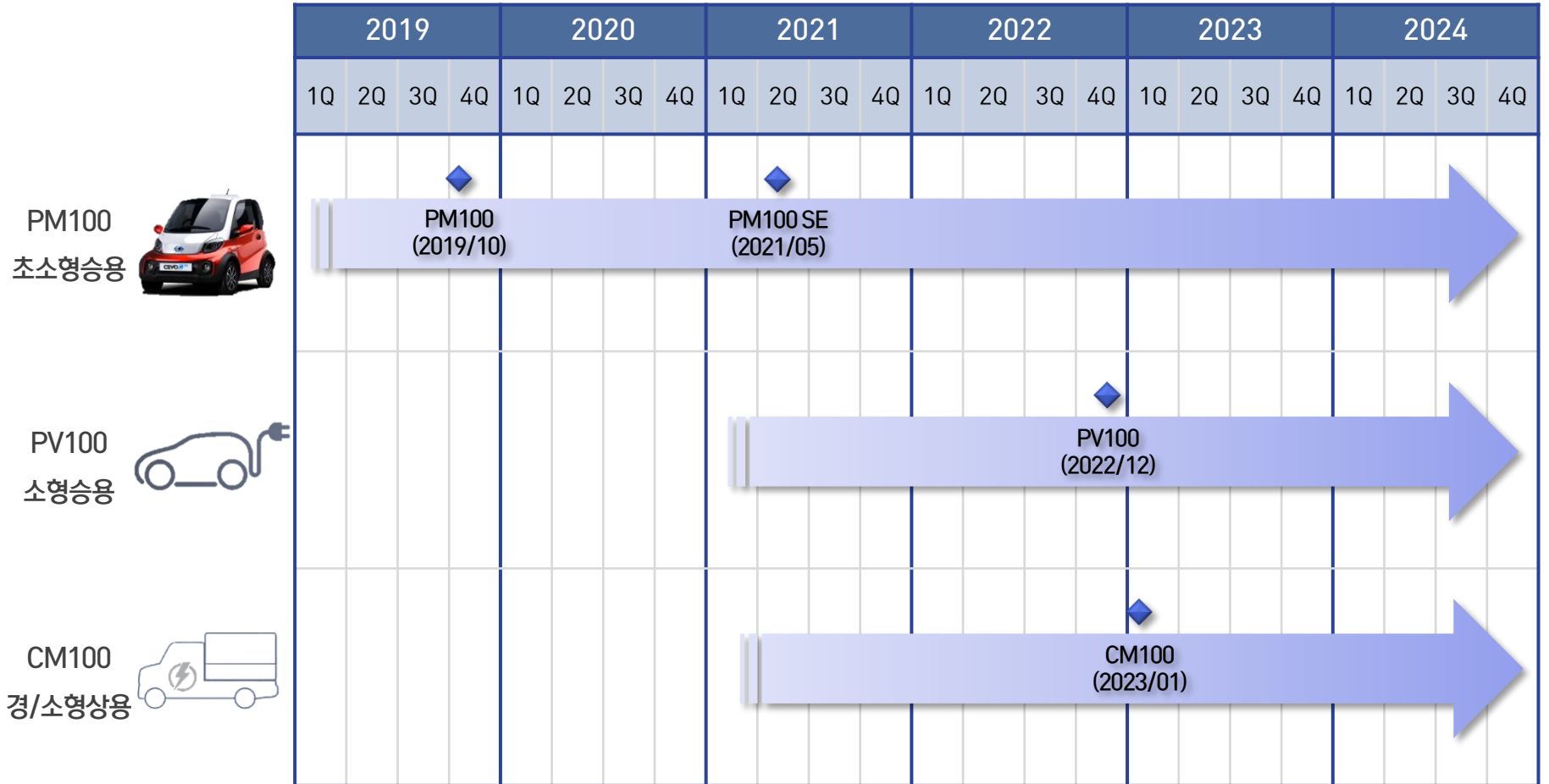
- ✓ 목적과 용도에 따른 시장 확인 완료
- ✓ 일부 시험 제작까지 완료한 상황

### 동남아 시장 진출

2022년 Global 시장 진출 예정

- ✓ 2021년 네트워크 확장 및 신규 사업 안정화 완료
- ✓ 스마트 이모빌리티 플랫폼을 토대로 Global 시장 진출 예정
- ✓ 한/중/베트남 기반으로 Global Supply Chain 운영 계획

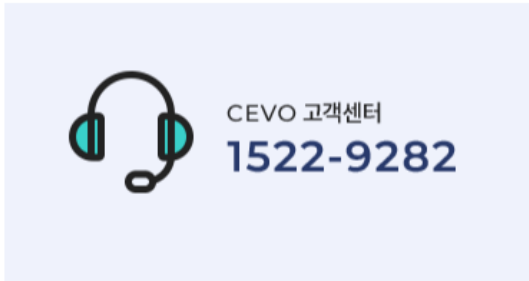
## 6. 중장기목표 ② 모델 라인업 확대



※ 출시일은 인증 기간 등 상황에 따라 변경될 수 있습니다.



빠른 상담을 원하실 때는 고객센터로 전화 주시면,  
전문 상담원들이 신속하고 친절하게 상담해드리겠습니다.



운영시간    평일 09:00 ~ 18:00 (점심시간 12:30~13:30)

## CEVO 전시장

### 서울/경기 전시장

경기도 성남시 중원구 성남대로 993오렌지카운티 1층  
☎ 031-8039-5388

### 대구/경북 사무실

대구광역시 달서구 월배로 3612층  
☎ 053-716-0316

### 전남/영광 전시장

전라남도 영광군 대마면 전기차1로 218  
☎ 061-872-7133

### 제주 전시장

제주특별자치도 제주시 청사로 11, 주연빌딩 1층  
☎ 064-805-9470

# THANK YOU

---

**CEVO**  
MOBILITY

