

We All Together Pursue the World's Best



2021

Contents

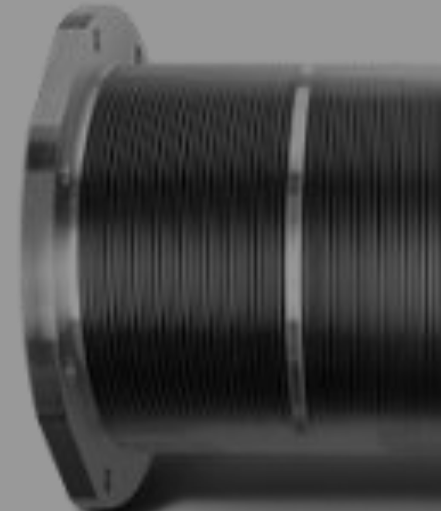
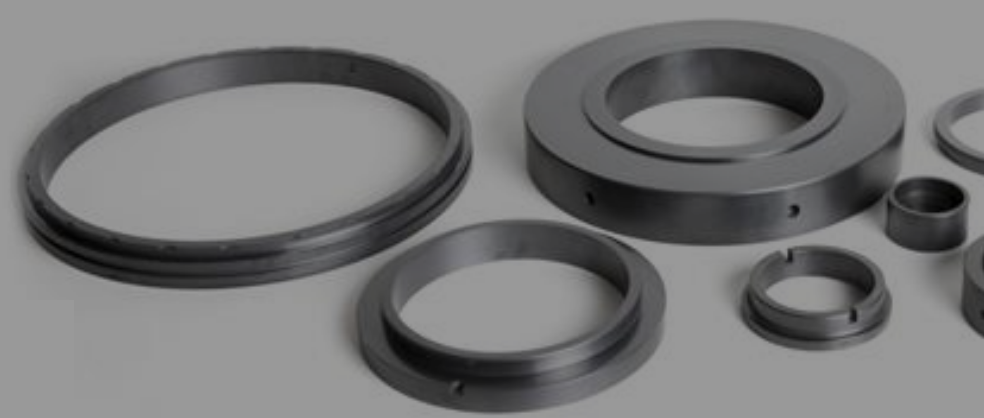
- 1 CEO Message
- 2 Vision & Mission
- 3 관계사 현황
- 4 국내외 사업장
- 5 연혁
- 6 기술역량

- 7 제품소개
 - Mechanical Seal
 - Welded Metal Bellows
 - Heater
 - Fine Ceramics

- 8 매출액

- 9 KSM HR

- 10 사내사진



We All Together Pursue the World's Best

Kim Yun Ho



김윤호 회장의 신념 “인재 경영을 통한 회사의 경쟁력 확보”

"회사의 미래는 인력과 인재가 키를 쥐고 있고, 대우를 잘 해 주면 그 이상의 역할을 반드시 해낸다"

“급변하는 최첨단 산업사회에서 생존하기 위해서는,
지속적인 기술개발을 통한 세계 최고의 경쟁력 확보밖에 다른 길이 없다”

“최고의 경쟁력이란 기술을 바탕으로 한 최고의 품질, 가격, 고객에 부응하는 납기 확보가 중요하다”

[출처] 작지만 강한기업(8) - 한국씰마스타 <강소기업> 中 발췌

우리 회사는 창사 이래 Mechanical Seal, Metal Bellows 분야에서 기반을 확고히 다져오며, 남들이 주목하지 않지만 없어서는 안 되는 분야, 오직 수입에만 의존하고 있는 분야를 개척하여 성장해왔습니다.

다른 기업들이 외적 성장에 치중하고 있을 때 우리 회사는 내실을 확고히 다지면서, 차세대까지 이어질 수 있는 미래 비전을 창출하고 핵심기술의 고도화와 신기술의 창조를 추구하였습니다.

Mechanical Seal, Metal Bellows에 관한 세계 최고의 기술을 확보하고, MIS, EIS, ERP 등 세계 최고 수준의 운영 시스템과 ISO 9001, TS 16949, AS 9100 인증 및 PQP, SPC 등 세계 최고 수준의 품질 System을 도입, 이를 회사에 맞게 적용함으로써 회사의 경쟁력을 한층 더 강화하고 있습니다.

우리회사는 이념의 벽도, 국경도 없이 급변하는 현대 산업사회에서 생존하는 길은 세계최고가 되는 길 밖에 없음을 인식하고, 모든 분야에서 동 업계 세계 최고를 지향하고 있습니다.

2 Vision & Mission



“우리는 고객의 요구를 능가하는 완벽한 품질의 제품과 서비스의 제공을 추구합니다”
라는 슬로건 아래, 임직원 모두가 엄격한 품질관리와 신속한 업무대응을 실천하고 있습니다.

현재보다도 미래가 더욱 기대되는 기업



KSM은 창조적 혁신 투자와 개발을 통해 글로벌 기업으로서의 도약을 추진하고 있습니다.

부품 시장 세계 1위 기업을 위한 영역확장



한국씰마스타(주) 1979년

Mechanical Seal, Fine ceramics

미국 Flowserve사와의 합작 법인으로, 지난 40년간 세계 최고의 Mechanical Seal 및 Fine Ceramic 정밀 부품을 생산해왔습니다. Mechanical Seal은 극한의 안정성을 필요로 하는 원자력 발전소를 비롯하여 석유 정유 화학 등 산업 전반에 널리 사용되고 있습니다. 첨단 기술력을 바탕으로 한국씰마스타는 국내 Mechanical Seal 시장에서 90% 이상의 독점적 점유율을 유지하고 있습니다.



(주) 케이에스엠 2011년

Metal Bellows

Mechanical Seal 기술을 바탕으로 개발된 Welded Metal Bellows 제품을 생산하는 법인입니다. Welded Metal Bellows는 반도체 디스플레이 등에 사용되는 정밀진공 부품으로서, KSM은 이분야 세계 점유율 1위를 유지하고 있습니다. 국내 부품업체로서는 드물게 세계 정상 수준의 반도체 디스플레이 FAB, OEM에 최우선 공급회사로 등록되어 있으며, 의료/고속전철/우주항공분야로 그 사업영역을 확대해 나아가고 있습니다.



(주)케이에스엠 컴포넌트 2004년

Bellows, Heater, Kalrez O-Ring 외

반도체 공정에 사용되는 메탈 및 세라믹 히터를 주력 생산품으로 하고 있는 법인입니다. 반도체 웨이퍼를 직접 핸들링하는 히터는 반도체의 성능을 결정짓는 핵심 부품으로서, 최고 수준의 신뢰성을 필요로 합니다. R&D 설계를 비롯한 모든 제조공정은 다양한 첨단설비를 통하여 이루어지고 있으며 100% 사내 제작하고 있습니다. 또한, DuPont社의 Kalrez 한국 공식 대리점 역할을 하고 있습니다.



(주)케이에스엠 페로텍 2007년

Ferro Seal (자성유체씰)

세계 최대 자성유체씰 생산업체인 페로텍과 합작법인을 설립하여 최고 품질의 제품을 삼성전자, 한국알박, 티이에스, 이루자 등 국내 반도체, 디스플레이 분야의 우수업체에 공급하고 있습니다.

4 국내외 사업장



KSM은 국내 4개의 공장과 5개의 한국지점이 있으며, 글로벌 기업으로의 도약을 위해 USA / Japan 사무소를 운영합니다.

세계 최고를 지향하며 성장하는 KSM

공장

사업장

한국씰마스타 (김포)

Plant 1 (Bellows)



Plant 2 (Mechanical Seal)



Plant 3 (Heaters)



Plant 4 (Fine Ceramics)



KSM Korea 지점

- 1 동탄 영업 사무소
- 2 대산QRC
- 3 구미QRC
- 4 영남 QRC
- 5 여수 QRC



올해로 창립 41주년을 맞이한

KSM은 어떠한 상황에서도 어려움을 극복하고, 경쟁력을 바탕으로 지속 성장을 유지하는 진정한 의미의 강소 기업입니다.

KSM의 발자취

1979~2002

- 79. 01 한국셀마스타(주) 회사설립
- 87. 12 Mechanical Seal 국산화 대통령 표창
- 90. 01 미국 DURAMETALLIC(現 Flowserve)사와 합작계약
- 92. 12 제조업 경쟁력 강화 유공업체로 대통령 표창
- 94. 02 미국 METAL FAB사와 기술제휴
- 96. 11 기업 부서연구소 설립
- 00. 04 미국 반도체 장비업체로부터 부품공급계약체결
- 02. 08 한국셀마스타(주)본사 및 사업장 이전
(경기도 김포시 대곶면 송마리)

2003~2009

- 04. 05 KSM 컴포넌트 설립
- 04. 02 장영실상 수상(welded Metal Bellows)
- 04. 10 국가 포장 수상(과학기술분야)
- 2005 DuPont Kalrez O-ring의 디스플레이 제품
독점판매대리점 계약체결
- 05. 01 영남 QRC설립 (울산)
- 06. 07 제2회 한국CEO대상
- 07. 04 KSM 페로텍 설립 및 자성유체셀 국내생산
- 08. 03 송마리 2공장(Mechanical Seal)
3공장 (Fine Ceramics)준공
- 08. 09 여수 QRC 설립
- 08. 12 2008년 테크노 CEO상 수상
- 09. 10 OLED 제조장비용 Bellows 양산

2010~현재

- 2010 Ingot 성장장비용 자성유체셀 생산
- 11. 01 법인 인적 분할
Mechanical Seal 사업부 한국셀마스타(주) 존속
Bellows/Fine Ceramics 사업부 (주)KSM 신설
- 12. 07 Servo Spindle Assembly License 계약 체결
Novellus Systems(現, Lam Research)
- 14. 05 Heater 및 Sub Assembly 신 공장 증축
(경기도 김포시 하성면 원산리)
- 15. 05 Ceramic Heater 양산라인 구축
- 16. 07 중국 고속철용 Bellows 양산

KSM은 Mechanical Seal/Metal Bellows/Fine Ceramics 분야에서 끊임없는 연구개발을 통해 성능을 향상시키고, 기업 경쟁력을 강화시키고자 모든 역량을 집중하고 있습니다.

고객의 요구에 부합하는 완벽한 제품을 제공

연구개발

- 90. 02 Welded Metal Bellows 국산화 개발완료
- 93. 06 SILICON CARBIDE 신소재 국산화 개발
- 93. 10 초고압 전력 송전용 Bellows 압력탱크 Bellows 개발
- 96. 06 화력발전 보일러급수펌프용 Mechanical Seal 개발
- 02. 03 원자로 냉각재 펌프용 Mechanical Seal 개발
- 05. 05 반도체 웨이퍼용 알루미늄 히터 개발
- 06. 04 중수형원전 냉각재 펌프용 Mechanical Seal 국산화 개발 반도체 장비용 Metal Heater 개발
- 07. 06 표준형 원전RCP TBA 윤활유 밀봉장치 국산화 개발
- 09. 05 반도체 Dry Etching 장비용 Heating Plate 개발
- 11. 05 CVD용 200mm Ceramic Heater 개발
- 12. 03 CVD용 300mm Ceramic Heater 개발
- 12. 05 WEC형 원자로 냉각재펌프 Full Fluid Film Seal 개발
- 14. 09 고압 Compressor Seal 개발
- 14. 11 APR 1400형 RCP Seal 개발
- 15. 05 해양플랜트 Water Injection Pump Seal 개발
- 2016. 원전 사고대응용 Backup Seal 개발 중

인증획득

- 96. 06 ISO 9001 인증획득
- 00. 04 Approved Supplier 인증 획득
- 01. 08 세계 유수의 반도체업체로부터 Preferred Supplier 인증 획득
- 04. 12 미국 반도체 장비업체로부터 Certified Supplier인증 획득
- 05. 10 벤처기업인증
- 05. 12 APPLIED MATERIALS-CERTIFIED SUPPLIER 2년 연속 인증 획득
- 06. 01 과학기술부 주관 신제품(NEP) 인증 획득
- 08. 07 기술 혁신형 중소기업(INNO-BIZ)인증부품소재 전문기업 인증(지식경제부)
- 08. 09 AS9100,TS16949 인증
ISO/TS 16949 인증



KSM은 세계 최고의 기술로 완벽한 품질을 제공할 것입니다.

Mechanical Seal



회전하는 샤프트의 연결부위에서 유체가 누설되는 것을 방지하는 장치입니다. KSM은 국내 최초로 Mechanical seal을 국산화한 업체로서 고객의 요구사항에 적합한 우수한 제품과 솔루션을 제공할 수 있는 세계 최고 수준의 전문 기술과 경험을 보유하고 있습니다.

- 대상장비: Compressor, Pump, Mixer 등
- 산업분야: 정유, 화학, 송유, 원자력발전, 펄프, 제지, 방위 산업

주요 거래처

국내외 350개 업체에 제품을 납품하고 있습니다.



KSM은 세계 최고의 기술로 완벽한 품질을 제공할 것입니다.

Welded Metal Bellows



- 제품 내/외부 sealing 유지
- 상하좌우 (Axial, Lateral, Angular) 운동 · 압축 · 인장 가능
- 고온 · 고압 · 부식성 환경에서 고수명 사용
- 산업 분야: 반도체, 디스플레이, 우주항공, 바이오, 정유, 발전 산업 등
첨단산업분야

주요 거래처

국내외 330개 업체에 제품을 납품하고 있습니다.



KSM은 세계 최고의 기술로 완벽한 품질을 제공할 것입니다.

Heater



- Heater는 반도체 제조 공정 중 CVD, Etch공정에 사용 되는 반도체 장비의 핵심 부품
- 반도체 실리콘 웨이퍼와 직접 컨택하면서, 웨이퍼의 전 영역을 균일하게 최소 온도편차를 유지하며 가열하는 것이 Heater의 핵심 기술
- Metal 또는 Fine Ceramic 소재를 사용하여 제작

주요 거래처



KSM은 세계 최고의 기술로 완벽한 품질을 제공할 것입니다.

Fine Ceramics



- 고강도, 내마모성, 내식성, 내산화성 우수
- 고강도, 고인성, 고내열 충격성 우수
- 마모부품(Mechanical Seal, 샌드노즐, 펌프), 내열부품(Heater, 소결로 지지대), 내 화학부품(Valve 부품, 반도체 장비 부품) 등에 사용
- High RPM에 사용되는 고강도와 고인성을 요구하는 Compressor seal에 사용됨

주요 거래처

국내외 260개 업체에 제품을 납품하고 있습니다.



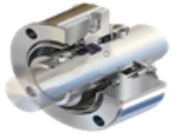
8 매출액

국가 최고 경쟁력을 자랑하는 반도체와 디스플레이산업을 바탕으로
지속적이고 안정적인 성장을 기대하고 있습니다.

Sales (FY2011 ~ FY2019)

Domestic #1

Mechanical Seal



Fine Ceramics



Global #1

Welded Metal Bellows



Metal Heater

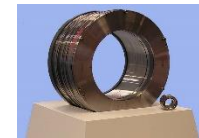


Ceramic Heaters & ESC

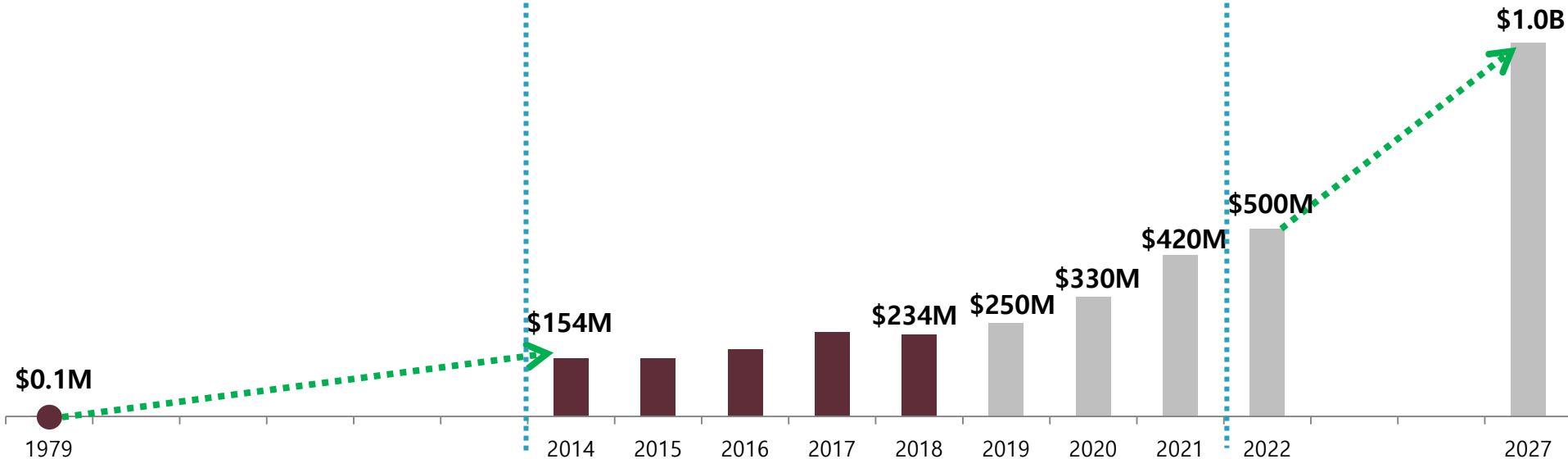


Sustainable Growth

Gas Compressor Seal



Next Gen. Ceramic Heater



성과에 대한 공정한 평가 및 이에 따른 차별적인 보상, 임직원의 역량을 높이기 위한 교육을 실시하고 있으며, 임직원의 삶의 질을 높이기 위한 각종 복리후생을 제공합니다.

KSM과 함께 세계 최고를 향해 나아갈 인재개발

인재상

소통 (Communication)

동료들과 원활하게 소통하며 자신보다는 타인을 먼저 생각하는 사람



열정 (Passionate Attitude)

정직하고 근면하며, 조직과 자신의 발전을 위해 매사에 꾸준히 노력하고, 행동이 빠른 사람



지식 (Knowledge)

조직과 자신의 발전을 위해 매사 깊이 생각하고 연구하며 공부함으로써 개선과 변화를 추진하는 사람



복리후생



통근 버스 지원



기숙사 지원



사내 식당



온라인 교육 및
외부 직무 교육 지원



경조사 지원



콘도 지원



동호회 지원



명절·창립 기념일
선물 지급



하계휴가 및
연차 촉진제도



우수 사원 및
장기 근속 포상



건강검진 지원



자녀 학자금 지원

1979년 설립된 KSM은 인재와 기술을 바탕으로
최고 품질의 제품을 제공하고 현 분야에서 세계 최고가 되기 위하여, 모든 노력을 기울이고 있습니다.

세계 최고를 지향하는 기업

