

# 일진그룹 회사소개서



ILWIN

2020. 05. 19[火]

▣ 일진그룹 ▣

# Contents

1. 회사 개요 및 경영이념
2. 연혁 및 수상 내역
3. 5개년 매출 계획
4. 일진그룹 계열별 회사 현황
5. 일진그룹 국내법인
6. 일진그룹 해외 법인
7. 일진그룹 R&D
8. 주요 제품
9. 주요 고객사

# 회사 개요 및 경영이념

1973년 일진물산 설립으로 일진그룹 역사는 시작되었으며,  
47년이 넘는 세월 동안 **'최고품질, 최저원가'** 라는  
경영방침 아래 세계적인 자동차 부품  
전문기업으로 성장하였습니다.  
앞으로도 일진은 100년 기업으로  
성장하기 위해 끊임없이 혁신할 것입니다.

구 분	내 용	구 분	내 용
설립연도	1973. 07. 01	국내법인	5개
19년 매출	31,857억	해외법인	12개
임직원 수	6,014명	판매사무소	9개

## 경영이념 및 비전

기존의 것과 다른 새로운 것을  
개척하기 위한 창의적인 활동  
  
창조적 파괴를 위한  
새로운 생각과 실행  
  
현재에 안주하지 않는  
미래지향적 사고



공동의 목표를 달성하기 위해  
같이 매진하는 협동심  
  
팀원, 부서원간, 법인간  
상호 정보 공유  
  
목표달성을 위한  
상호 협조와 노력

사명감을 갖고 안되는 것도 되게 만드는 것  
조직의 목표를 달성하기 위한 도전 정신  
고객을 만족시키는 서비스 정신

# 연혁 & 수상 내역

- 1970s
  - 1973. 07. 일진물산 설립
  - 1978. 12. 일진단조(現 일진베어링) 설립
- 1980s
  - 1982. 08. 한국블럭스위치(現 일진글로벌) 합작 설립
  - 1986. 01. 동아산업(現 I주일진) 설립
- 1990s
  - 1994. 01. 일진산업(現 일진베어링) 휠베어링 사업 시작(2세대)
  - 1997. 07. ILJIN INDIA 설립
- 2000s
  - 2000. 04. 일진산업(現 일진베어링) 3세대 휠 베어링 개발
  - 2002. 10. 북경일진 설립
  - 2003. 03. ILJIN USA 설립
  - 2005. 01. ILJIN SLOVAKIA 설립
  - 2006. 11. 천진일진 설립
  - 2010. 09. ILJIN ALABAMA 설립
- 2010s
  - 2011. 05. 베어링아트 설립
  - 2012. 05. 북경일진 염성공장 준공(現 강소일진)
  - 2013. 06. 베어링아트 영주공장 준공
  - 2014. 09. ILJIN USA R&D센터 설립
  - 2015. 06. 중경일진 설립
  - 2016. 01. ILJIN GLOBAL INDIA 설립
  - 2016. 01. ILJIN BEARING GmbH R&D센터 설립
  - 2017. 03. YOKOHAMA(JAPAN) 판매사무소 설립
  - 2017. 04. PARIS(FRANCE), TURIN(ITALY) 판매사무소 설립
  - 2018. 01. 미국 AAR(ASSOCIATION OF AMERICAN RAILROADS) 인증 획득
  - 2018. 12. FRANKFURT(GERMANY) 판매사무소 설립
  - 2019. 03. SAOPAULO(BRAZIL) 판매사무소 설립
  - 2019. 09. ILJIN AMERICA 설립
  - 2020. 04. 일진글로벌홀딩스 설립




## 수상 현황

- 1987. 03. 동탑 산업훈장 수훈(기술개발 부문)
- 1988. 11. 1천만불 수출의 탑 수상
- 2000. 11. 대한민국 기술대전 동상 수상
- 2000. 11. 수출 Leading Company 선정 (산자부)
- 2002. 05. 금탑 산업훈장 수훈(중소기업인 부문)
- 2004. 01. 장영실상 수상(3세대 휠 베어링 독자 개발)
- 2004. 11. 1억불 수출의 탑 수상
- 2005. 02. Daimler Chrysler '2004 Gold Award' 수상
- 2006. 11. 2억불 수출의 탑 수상
- 2007. 02. 북경현대자동차 '품질 5STAR' 수상
- 2008. 02. 산업자원부 장관상 수상
- 2011. 11. 3억불 수출의 탑 수상
- 2012. 01. 현대·기아자동차 '품질 5STAR' 수상
- 2012. 03. 제 46회 납세자의 날 대통령 표창
- 2013. 11. 장영실상 수상(하이브리드 CABJ 개발)
- 2013. 12. 4억불 수출의 탑 수상
- 2015. 12. 5억불 수출의 탑 수상 (금탑 산업훈장 수훈)
- 2016. 03. GM '2015 Supplier of the Year' 수상
- 2016. 05. FORD 'World Excellence Awards' 은상 수상
- 2017. 03. GM '2016 Supplier of the Year' 수상
- 2017. 05. Volvo 'Cost Performance Prize' 수상
- 2017. 06. FCA 'Supplier of the Year' 수상
- 2018. 04. GM '2017 Supplier of the Year' 수상
- 2018. 04. FCA 'Supplier of the Year' 수상
- 2018. 09. GM '2017 Supplier Quality Excellence Award' 수상
- 2018. 12. GM 'Innovation Supplier Award' 수상
- 2019. 03. FCA 'Excellent Supplier Development Award' 수상
- 2019. 05. GM '2018 Supplier of the Year' 수상 (4회 연속)
- 2019. 08. GM '2018 Supplier Quality Excellence Award' 수상



# 일진그룹 계열별 회사 현황

일진그룹은 '베어링 계열', '샤시 계열', 'BA 계열' 로 분리 운영 중이며 전세계 10개 국가, 17개 법인, 9개의 판매사무소에서 제품을 생산, 판매하고 있습니다.

<h2>베어링 계열</h2>	<ul style="list-style-type: none"> <li>· 일진글로벌홀딩스</li> <li>· 일진글로벌</li> <li>· 일진베어링</li> <li>· 천진일진</li> </ul>	<ul style="list-style-type: none"> <li>· ILJIN ALABAMA</li> <li>· ILJIN BEARING GmbH</li> <li>· ILJIN GLOBAL INDIA</li> <li>· 상해일진</li> </ul>	 <p>휠 베어링</p>
<h2>BA 계열</h2>	<ul style="list-style-type: none"> <li>· 베어링아트</li> </ul>		<p>철차베어링      트랜스미션용 베어링 Axle용 베어링 WTB 베어링 TBM용 베어링</p>
<h2>샤시 계열</h2>	<ul style="list-style-type: none"> <li>· 이주일진</li> <li>· 북경일진</li> <li>· 중경일진</li> <li>· 강소일진</li> </ul>	<ul style="list-style-type: none"> <li>· ILJIN INDIA</li> <li>· ILJIN SLOVAKIA</li> <li>· ILJIN AMERICA</li> </ul>	 <p>볼 조인트      Arm      코너 모듈</p>
<h2>판매사무소</h2>	<ul style="list-style-type: none"> <li>· ILJIN USA</li> <li>· ILJIN BEARING GmbH</li> <li>· YOKOHAMA(일본)</li> </ul>	<ul style="list-style-type: none"> <li>· TURIN(이태리)</li> <li>· PARIS(프랑스)</li> <li>· PUNE(인도)</li> </ul>	<ul style="list-style-type: none"> <li>· 북경(중국)</li> <li>· FRANKFURT(독일)</li> <li>· SAOPAULO(브라질)</li> </ul>

# 일진그룹 국내법인



1 본사/기술연구소 /일진글로벌홀딩스

국내법인은 5개(일진글로벌홀딩스, 일진글로벌, 일진베어링, (주)일진, 베어링아트)이며, 12개의 공장이 운영 중입니다.

## I주 일진글로벌



2 제천1공장



3 제천2공장



4 제천3공장



5 영월공장



6 경주공장

## I주 일진베어링



7 1공장



8 2공장



9 3공장

## I주 일진



10 1공장



11 2공장

## I주 베어링아트



12 영주공장



13 경주공장



# 일진그룹 해외법인

미국, 중국, 인도, 슬로바키아, 독일 등 5개 국가에 12개 법인이 설립되어 있으며 일본, 미국, 독일, 중국, 인도, 이탈리아, 프랑스, 브라질 8개 국가에 9개 판매사무소 및 4개 연구소를 운영하고 있습니다.



1 ILJIN USA



2 ILJIN AMERICA



3 ILJIN ALABAMA



4 북경일진



1 ILJIN BEARING GmbH



10 ILJIN SLOVAKIA



9 ILJIN GLOBAL INDIA



8 ILJIN INDIA



7 강소일진

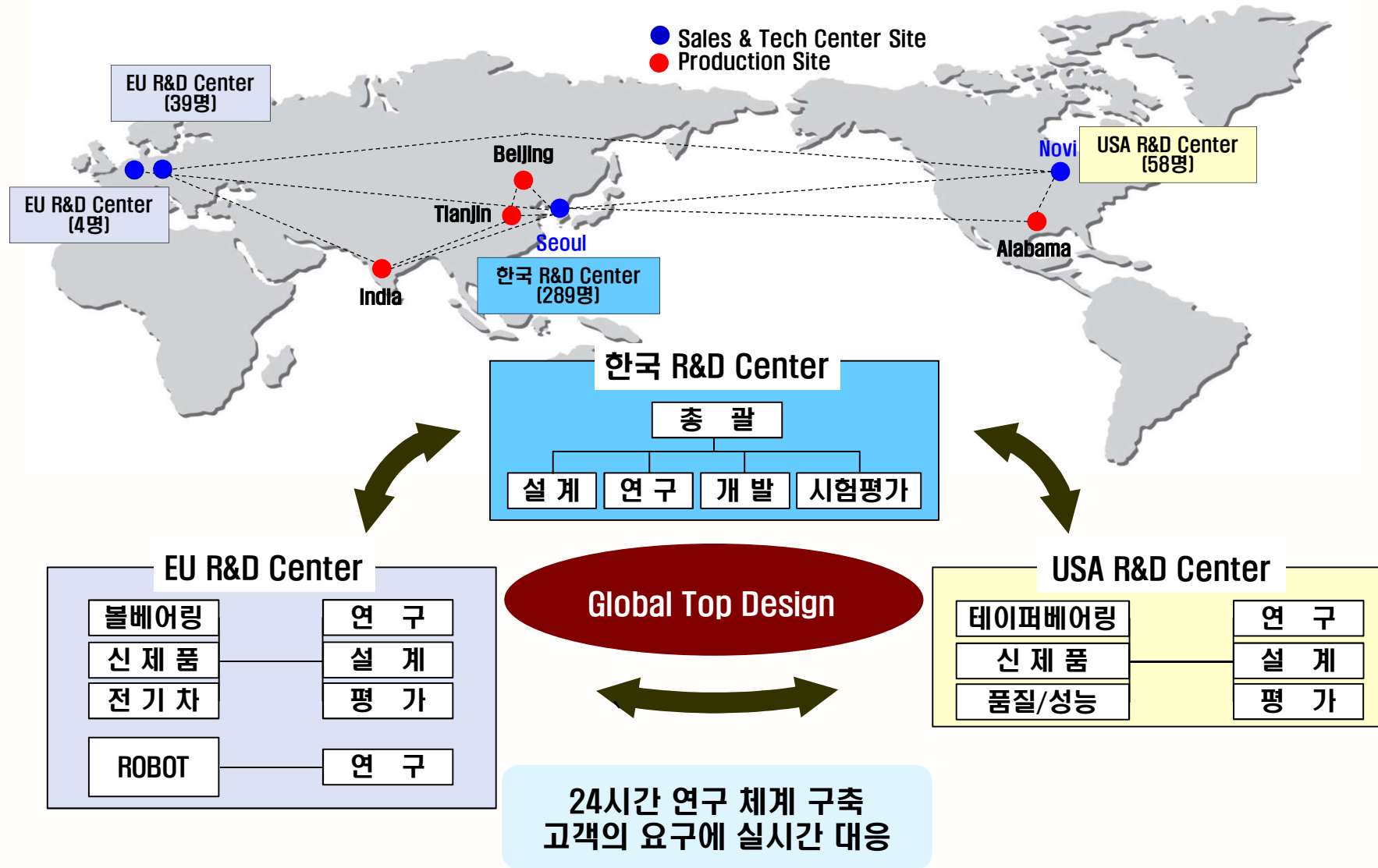


6 중경일진



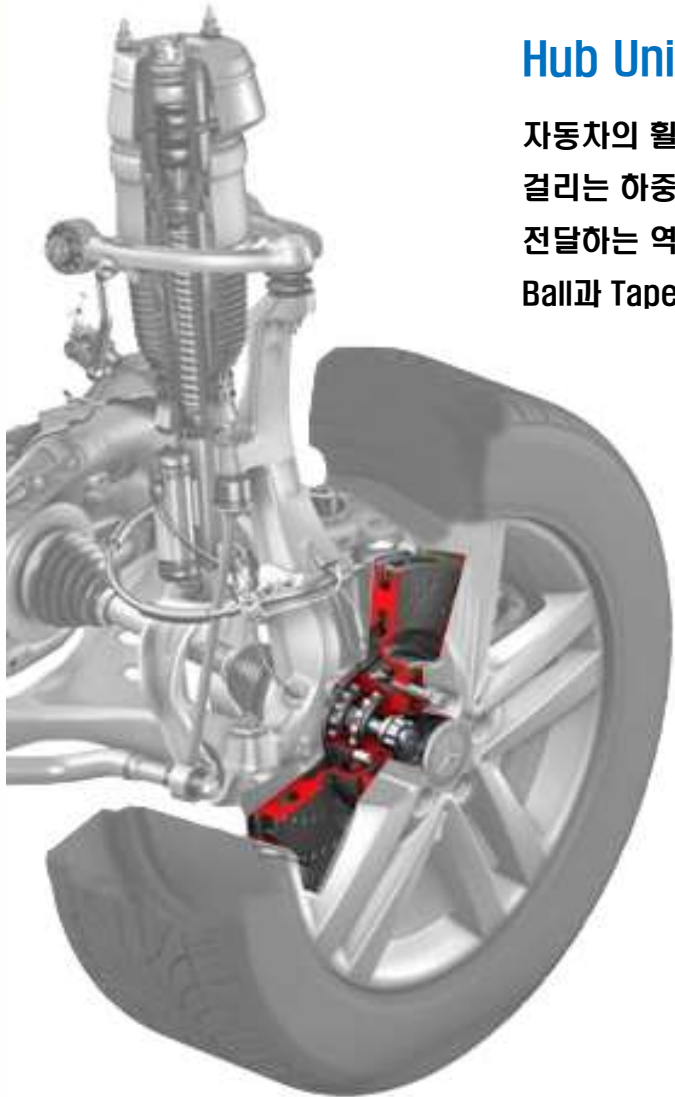
5 천진일진

# 일진그룹 R&D (글로벌 네트워크)





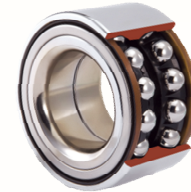
# 주요 제품(베어링 계열)



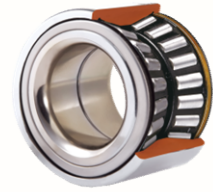
## Hub Unit Bearing

자동차의 휠에 장착되어 축에 걸리는 하중을 지지하면서 동력을 전달하는 역할을 하는 베어링  
Ball과 Tapered Type으로 구분

Gen. 1



Ball Bearing



Tapered Roller Bearing

Gen. 2



Ball Bearing



Tapered Roller Bearing

Gen. 3



Ball Bearing



Tapered Roller Bearing

Gen. 5

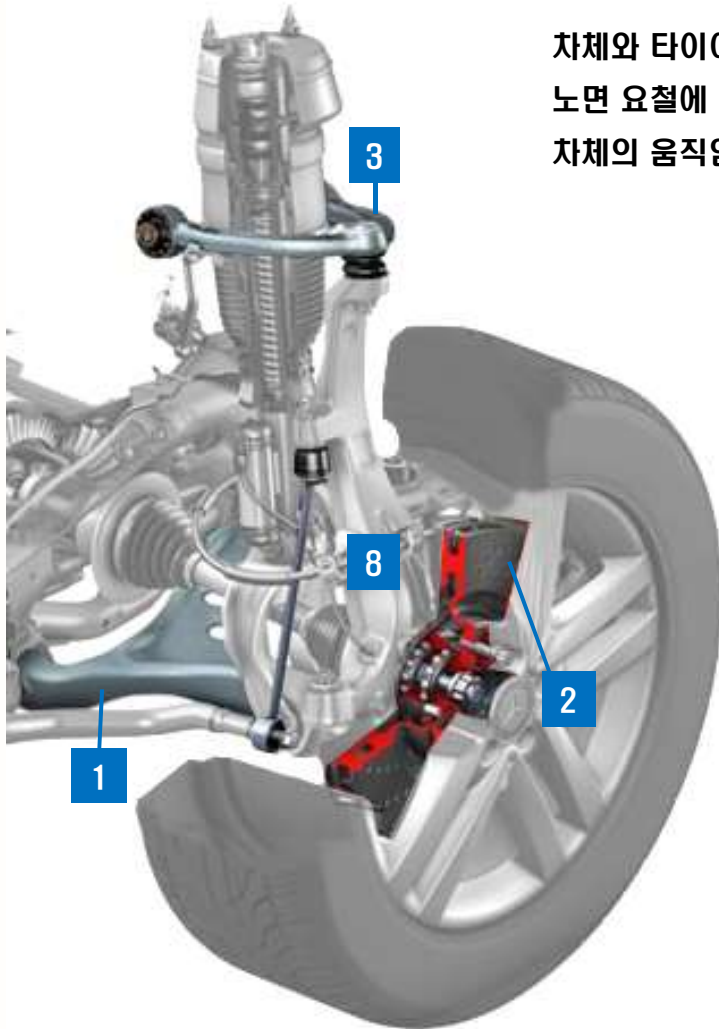


Ball Bearing

# 주요 제품(샤시 계열)

## 현가/조향장치

차체와 타이어(Road Wheel)를 연결 각 방향으로 적절한 강성을 유지  
 노면 요철에 의하여 차체로 전달되는 충격을 완화  
 차체의 움직임을 적절히 조정하여 승차감을 향상



### Steering & Suspension



1. Lightweight Lower Control Arm



2. Corner Module



3. Upper Control Arm



4. Ball Joint



5. CABJ



6. Hybrid Ball Joint/ CABJ



7. Tie Rod End



8. Stabilizer Link



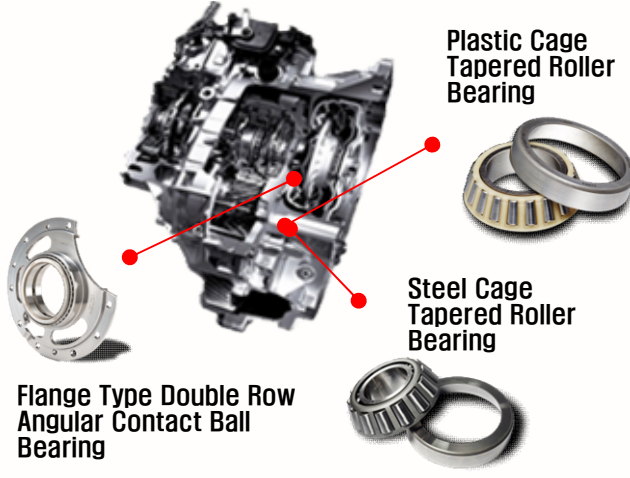
9. Door Checker

# 주요 제품(BA 계열-자동차용)

## 자동차 동력 전달장치용 베어링

기어에 의해 발생하는 경방향 및 축방향 하중을 지지  
최근 자동차 연비 향상을 위한 요구가 높아짐에 따라 베어링 회전 토크는 낮고  
내마모성 및 구름 피로 강도는 높은 베어링을 개발

**Transmission Bearing**

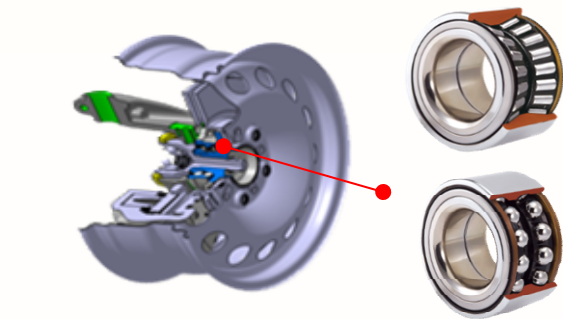


Plastic Cage Tapered Roller Bearing


Steel Cage Tapered Roller Bearing

Flange Type Double Row Angular Contact Ball Bearing

**Gen.1 Wheel Bearing**

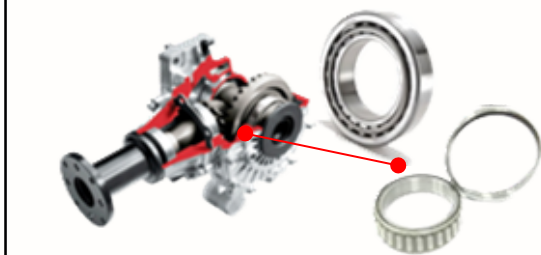



**Electric Vehicle Bearing**



High Speed Deep Groove Ball Bearing

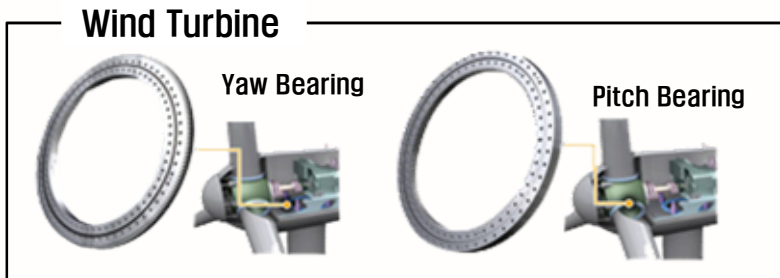
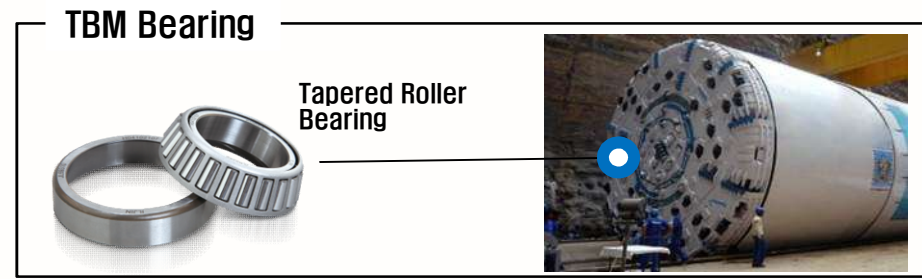
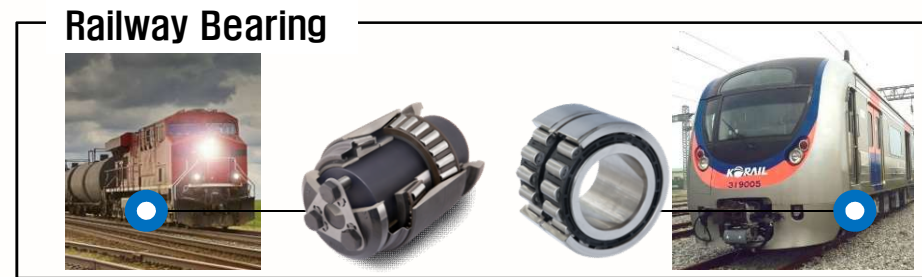
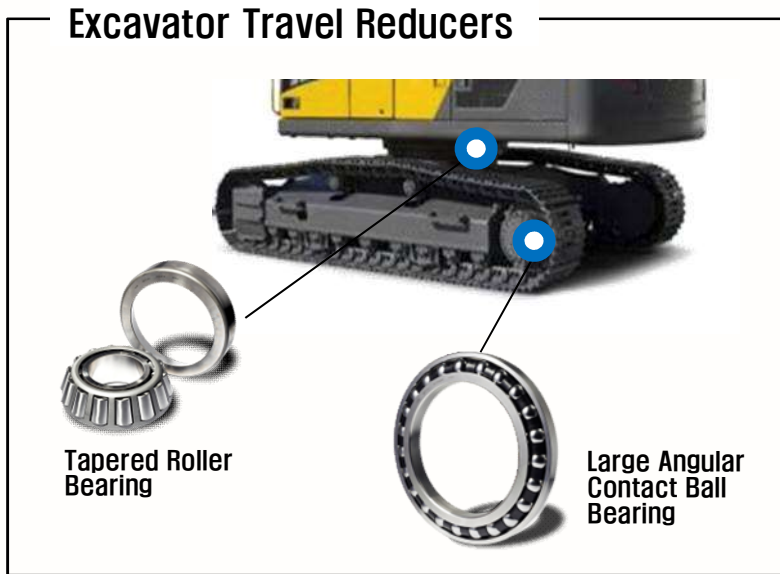
**Axle Tapered Roller Bearing**



# 주요 제품(BA 계열-산업용)

## 건설기계, 철도차량, 트럭&트레일러, 풍력 발전용 베어링

산업용 베어링은 회전하고 있는 기계의 축을 일정한 위치와 고정시켜주는 역할을 함. 기계의 무거운 하중을 지지하고, 고속 회전에도 높은 성능을 발휘함  
건설기계, 철도차량, 트럭&트레일러, 풍력 발전기 등에 사용됨



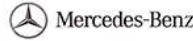










# 주요 고객

## 북미

 <b>FORD</b>  <b>American Axle</b>	 <b>FCA</b> <small>FIAT CHRYSLER AUTOMOBILES</small>  <b>DANA</b>	 <b>GM</b>  <b>MERITOR</b>	 <b>CONMET</b>  <b>LINAMAR</b>	 <b>ZF</b>  <b>FEDERAL MOGUL</b>	 <b>GE</b>  <b>GIGANT</b> <small>trailer axles</small>
---	---	---	---	---	--

## 유럽

 <b>BMW</b>  <b>FORD</b>	 <b>Mercedes-Benz</b> <b>벤츠</b>  <b>RENAULT</b>	 <b>Audi</b> <b>AUDI</b>  <b>Volkswagen</b> <b>VOLKSWAGEN</b>	 <b>FCA</b> <small>FIAT CHRYSLER AUTOMOBILES</small>  <b>PSA</b>	 <b>GM</b> <b>VOLVO</b> <b>Volvo</b>	 <b>ABB</b>  <b>SCANIA</b>
---	---	--	--	--	---

## 한국 & 아시아

 <b>HYUNDAI</b> <b>현대</b>  <b>Mercedes-Benz</b> <small>北京奔驰汽车有限公司 BEIJING BENZ AUTOMOTIVE CO., LTD.</small> <b>벤츠</b>  <b>SUZUKI</b>	 <b>KIA</b> <b>기아</b>  <b>NISSAN</b> <b>TATA</b> <b>TATA</b>	 <b>HYUNDAI MOBIS</b> <b>현대모비스</b>  <b>르노삼성</b>  <b>BRILLIANCE</b> <b>브릴리언스</b>	 <b>GM</b>  <b>MAHINDRA</b>  <b>SAIC</b>	 <b>HYUNDAI WIA</b> <b>현대위아</b>  <b>Mando</b> <b>만도</b>  <b>HYUNDAI POWERTECH</b> <b>현대파워텍</b>	 <b>DOOSAN</b> <b>Doosan Robotics</b> <b>두산로보틱스</b>  <b>현대로보틱스</b> <b>현대로보틱스</b>  <b>HYUNDAI Rotem</b> <b>현대로템</b>
---	--	--	--	---	--

A composite image featuring a transparent car chassis on a road, a bus, a car, and an airplane in a sunset sky.

More Creative, More Innovative, Excellence In Bearings

THANK YOU

**IWIN**