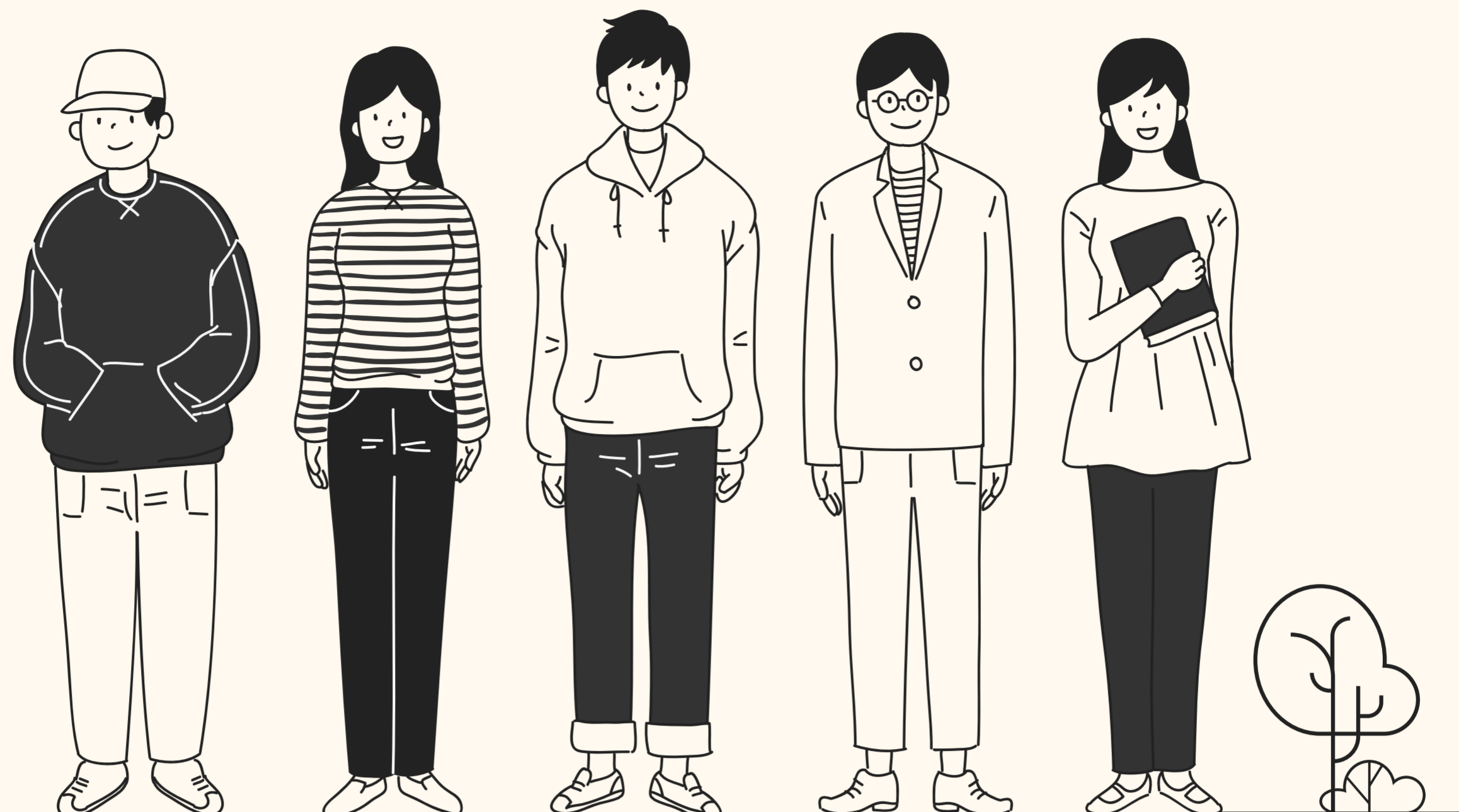


미디어로그(LG그룹)

재경팀 신입 채용

Create New Value



미디어로그 소개

- 회사 홈페이지 : <https://www.medialog.co.kr/>
- 설립년월 : 2000년 3월
- 매출/영업이익 : 2,953억 / 51억 ('23년 기준)
- 본사 위치 : 서울 마포구 월드컵북로 416 (상암동) LG유플러스 상암사옥 13층
- 세부 설명

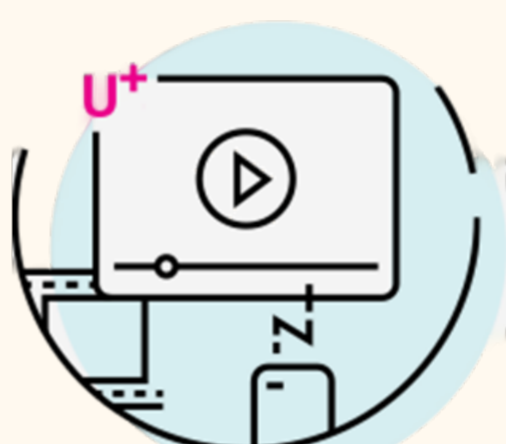
- ✓ LG U+의 자회사로 LG그룹 그룹문화 보유 및 높은 경영안정성
- ✓ 확고한 MVNO사업을 바탕으로 지속적인 규모 확장
- ✓ '23년 3,000억원에 육박한 매출 달성, 최근 6개년간 연평균성장률 8%로 꾸준히 안정적으로 성장하는 회사
- ✓ 주요 사업



MVNO
U+유모바일



중고폰사업
셀로



MEDIA
VOD제작/편성/운영



ICT
(Consulting, SI, SM, UI Design)

- ✓ 사무실
 - LG유플러스 상암사옥 (본사) : MVNO/중고폰/U+지원사업 및 STAFF 부서 (DMC 역에서 사옥까지 출퇴근 셔틀버스 운행)
 - 그 외 사무실 : LG유플러스 평촌메가센터 / 마곡 LG사이언스파크 (L&D)
- ✓ 신입사원 처우
 - '24년 기준 기본연봉 3,700만원 (식대 180만원 별도)
 - 경영성과급 / 인센티브 등 포함하여 4천만원 상회 수준
- ✓ 그 외 다양한 복리후생
 - 멀티복지포인트 연간 100만원, 통신비 및 의료비 지원, 경조금, 자녀학자금, 기념일 선물 등

채용 정보



- 공고 내용 *잡코리아에 해당 채용공고가 게재되었으니 확인 바랍니다. (오른쪽 큐알코드 확인)

포지션	담당업무	지원자격	우대사항
재경 (신입)	<ul style="list-style-type: none"> • 일반기업회계기준 회계처리 • 재무제표 작성, 회계전표 작성 및 기장 	<ul style="list-style-type: none"> • 학사 이상 ('25.2월 졸업예정자 가능) • 인턴십 (2개월) 근무 이후 정규전환 입사 가능한 자 • 원활하고 적극적인 커뮤니케이션이 가능하신 분 	<ul style="list-style-type: none"> • 상경 계열 전공자 우대 (경영, 경제, 회계학 등) • 유관 자격증 소지자 우대

채용 안내

- 기간 ~ 2024년 10월 30일 (수)
- 방식 학교 추천채용 및 학생 개별 지원

- 학교 추천으로 접수하는 지원자들은 서류전형 가산점 부여 예정
 - 첨부된 지원서를 작성하여 본 이메일로 학생 개인이 각자 접수를 하거나 담당자님께서 일괄 접수 가능합니다.
 - 학생 개인별로 잡코리아 링크를 통해 접수할 경우, 담당자님께서 지원 학생의 이름을 저희에게 알려주시면 서류전형 시 별도 분류하여 우대적용 하도록 하겠습니다.
- 졸업자, 졸업예정자 ('25년 2월)도 잡코리아 공개채용 일정과 동일한 일정으로 추천 받을 예정 (첨부된 이력서 양식에 맞추어 본 메일로 회신 해주시면 서류전형에 포함해서 진행할 예정입니다.)
- 채용 프로세스는 아래와 같으며, 2개월간의 인턴기간을 거쳐 정규 전환 심의 후 채용 예정



- LG Way Fit Test 는 온라인 인성검사로 약 30분 소요됩니다. (적성검사 미진행)
- 각 전형별 합격자 대상 개별적으로 일정 안내 드리니 참고 해주시기 바랍니다.
- 인턴십 기간동안의 평가를 통해 최종면접 대상 여부가 결정됩니다.

기타 사항

- 신입사원 채용 관련하여 궁금한 점, 추가로 필요하신 내용 있으시면 연락 주시기 바랍니다.
- 담당자 : 미디어로그 이택현 책임, 김다희 사원

e-mail jobs@medialog.co.kr

연락처 010-5537-0425