

자연과환경의 발자취

사원들과의 소통이 우수한 기업
미래 혁신을 위해 달려가는 기업
현장의 안전을 최우선으로 생각하는 기업

도입

1999 ~ 2004

- 주식회사 자연과환경 설립
- 충남 공주 제 1공장 준공, 강원 영월 제 2공장 준공
- 환경부문 신기술(KT) 인정 : 환경부문 수상(과학기술부)
- 특허기술 사업화 성공사례 수상(특허청)
- 조달청 우수제품 지정 : 지오그린셀 등
- 우수벤처기업 환경부문 과학기술부 장관상 수상
- 중소기업 대상 산업자원부 장관상 수상
- 자연형 하천 정화사업 공로기업 환경부 장관 표창

성장

2005 ~ 2010

- 한국증권 선물거래소 코스닥시장 상장
- 신기술(NET) 인증 및 환경표지 인증
- (주)피에스피 흡수합병 승인
- KS인증 : 스테인레스 파이프
- 녹색기술 환경대상 환경부장관상 수상
- KS인증 : 보차도용 인터록킹블록

정착

2011 ~ 2017

- 한국하천협회표창
- 보차도용 투수블럭 환경표지인증
- 건축공사업 면허취득
- 조경공사업 면허취득
- Precast Concrete, 저류조 생산설비 증설
- (주)에코바이오 합병

혁신

2018 ~ 현재

- 충남 보령 PC 공장 / 충남 공주 PC 공장 설립
- 충북 괴산 토양정화 공장 설립
- 녹색경영대상 대통령 표창 수상
- 조달청 해외조달시장 진출 유망기업(G-PASS) 인증
- 지식재산경영(특허청) 인증
- 제16회 대한민국 건설환경 기술대상 녹색환경부문 대상
- 제4회 대한민국 강소기업 대상 혁신상품 친환경자재 부문 대상

사회적책임경영

(주)자연과환경은 더불어 살아가는 삶을 위하여
사회적책임경영을 실천하고 있습니다.
우리는 우리의 고객들과 더 나은 미래를 만들기를 간절히 소망합니다.



저소득층을 위한 주택기부

(주)자연과환경은 국가와 연계하여 저소득층을 위한 주택을 기부하고 있습니다.
2018년 11월에는 행복,사랑의집 8호점과 함께 하였습니다.
앞으로도 기업의 사회적 가치 실현을 위해 꾸준히 나아가겠습니다.



지역 발전을 위한 후원

(주)자연과환경은 지역사회의 가치를 높이기 위해 노력합니다.
마을과의 상생을 위해 지역주민들과의 소통의 장을 마련하고, 매년 마을 발전 기금을 기부하고 있으며,
봉사활동을 진행하고 있습니다. 앞으로도 공동체 의식을 갖고 꾸준히 실천해나가는 기업이 되겠습니다.



SNS 환경활동

(주)자연과환경은 환경보호와 실천의 목소리를 내기 위해서 공식 SNS를 활발하게 운영하고 있습니다.
여러 환경 이슈들을 대중들에게 쉽게 전달하기 위해 콘텐츠로 제작하고 널리 알립니다.
앞으로도 더욱 많은 사람들에게 환경의 소중함을 일깨워 줄 수 있는 활동을 이어가겠습니다.



식목행사 및 분리수거 활동

(주)자연과환경은 식목행사와 분리수거의 날을 정하여 직접 환경 보호를 실천합니다.
2019년 3월, 모든 임직원분들과 함께 약 400여그루의 나무를 심었으며,
사내에는 종류별 쓰레기통을 상시 비치하여 환경을 생각하는 마음으로 항상 재활용하고 있습니다.



자연과환경

NATURE & ENVIRONMENT

No.03



서울특별시 마포구 월드컵북로 396 누리꿈스퀘어 비지니스타워 12층
Tel. 02-557-9830 Fax. 02-557-9951

www.e-nne.co.kr

회사 소개

회사명	주식회사 자연과환경	대표이사	이 병 용
설립일	1999년 7월 1일	업태	제조, 도소매, 환경복원업, 건설
종목	콘크리트블록, 지오그린슬 외 6, 토양정화업, 지하수정화업, 일반건축공사업, 녹화시공, 조경사업, 종자, 중요생산판매업, 무역업(농, 임산물농자재)		

보유 시설



공주 제 1공장

생태블록 및 프리캐스트 콘크리트 구조 제작

- 위치: 충청남도 공주시 우성면 보흥1길 116-28
- 부지면적: 69,396㎡
- 연간생산능력: 55,000㎡/년



보령 제 2공장

프리캐스트 콘크리트 구조 제작

- 위치: 충청남도 보령시 천북면 천광로 630
- 부지면적: 20,839㎡
- 연간생산능력: 40,000㎡/년



당진 제 3공장

프리캐스트 콘크리트 구조 제작

- 위치: 충청남도 당진시 석문면 삼봉리 2130~2133
- 부지면적: 76,266㎡
- 연간생산능력: 60,000㎡/년



괴산토양정화센터

다양한 정화 공법을 통한 오염토 정화

- 위치: 충청북도 괴산군 연풍면 적석리 193-2

구분	면적(㎡)	용량(㎡)	정화공법
정화시설	1,388㎡	2,498.4㎡	토양경작, 동전기, 세척
보관시설	4,320㎡	24,105.6㎡	-

사업소개

환경생태복원

자연과 사람이 공존할 수 있는 환경생태복원 사업을 영위하고 있습니다. 하천, 도심공원, 산업단지 등 다양한 영역에서 환경을 위해 힘쓰고 있으며, 국내 최초로 다공성 블록을 개발하는 등 끊임없는 노력과 도전을 하고 있습니다.



토양·지하수정화 & 토양환경평가

(주)자연과환경은 토양정화사업 초기부터 한국토양정화업계의 발전에 이바지 해왔으며 끊임없는 연구개발을 통하여 토양경작, 토양세척법 등의 정화 공법을 이용한 오염된 토양과 지하수의 정화·복원을 위해 꾸준히 노력하고 있습니다. 또한 부동산 거래 시 토양 정화에 대한 분쟁을 예방하는 토양환경평가도 영위하고 있습니다.

■ 토양환경평가 적용분야



부동산 거래



기업 인수 합병



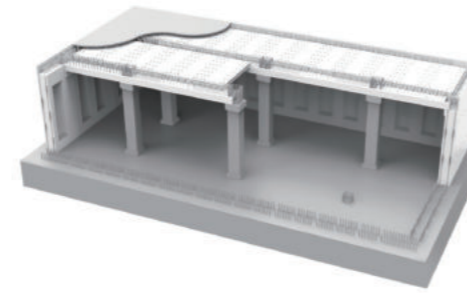
기업 신용 평가



금융기관 대출심사

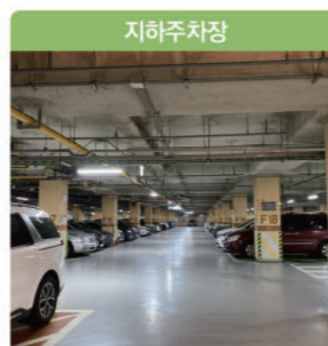
우수저류조

재해방지시설로 도심 집중호우로 인한 침수피해를 예방하는 시설입니다. 자사는 도심에 최적화 된 3세대 저류조까지 개발하였고 약 20년 동안 우수저류조 설계 현장적용 및 보완경험으로 믿을수있는 저류조 전문 기업입니다.



친환경 건축PC

철근콘크리트의 주요 구조부재(Column, Girder, Half Slab)를 공장에서 제작하여 현장에서 조립한 후부재간 접합부에 콘크리트를 현장 타설하여 일체화 하는 공법으로 건설현장 주변의 환경피해를 줄이고 공사기간을 단축시킬 수 있는 친환경 공법입니다.



지하주차장



물류센터 및 대형 유통시설



옥상조형물



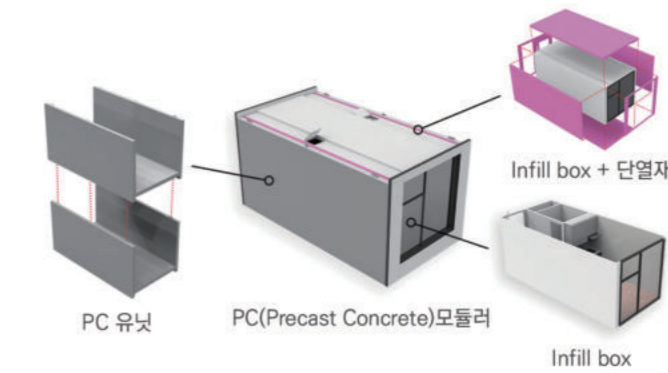
단독주택 및 컨테이너식 모듈 PC

연구개발

PC 모듈러 주택

PC 유닛이 구조를 담당하고 PC 유닛에 삽입되는 Infill box가 내장을 구성하는 국내최초 3면 PC 구조와 Infill box 모듈러 건축공법입니다.

※ 괴산에 해당 기술로 인허가를 득하여 2층 규모의 기숙사 건축



① PC모듈러 개요도

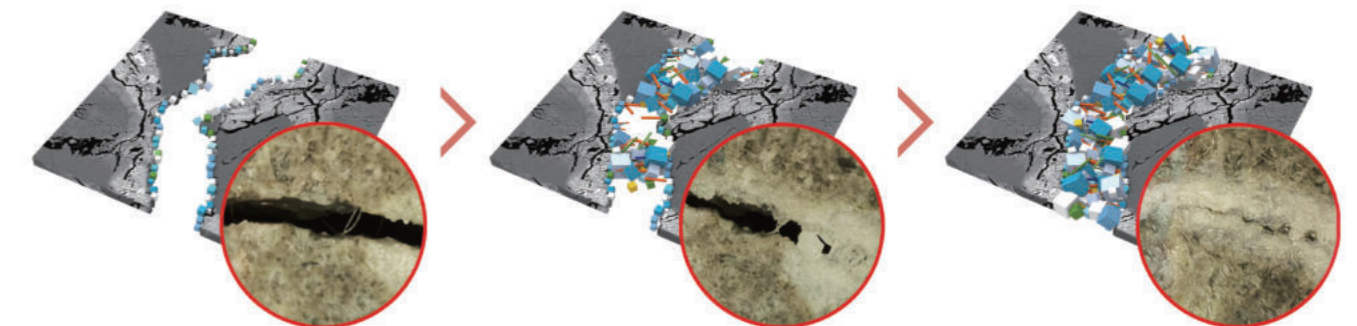


② 괴산 기숙사

균열 자기치유(Self-Healing) PC 저류조 개발

국토교통부 “자기치유 친환경 콘크리트 연구센터” 참여기업으로 균열 자기치유 기술을 자사 PC 저류조에 적용하여 현장 적용 및 특허를 획득하였습니다.

※ 특허: 균열 자기치유 성능을 가지는 우수저류조



① 균열 발생

② 자기치유 과정

③ 자기치유 완료

이산화탄소 영구 저장 블록

광물탄산화를 통한 이산화탄소 포집물을 콘크리트 블록에 혼입하여 기존 블록의 성능을 만족하면서 이산화탄소를 영구 저장하는 기술을 개발하였습니다.

※ 특허: 이산화탄소 포집물을 이용한 친환경 블록 조성물 및 제조방법

