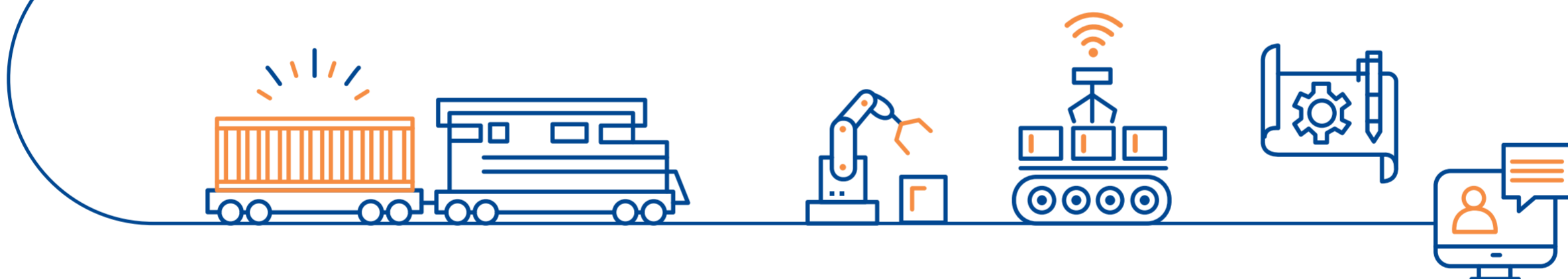
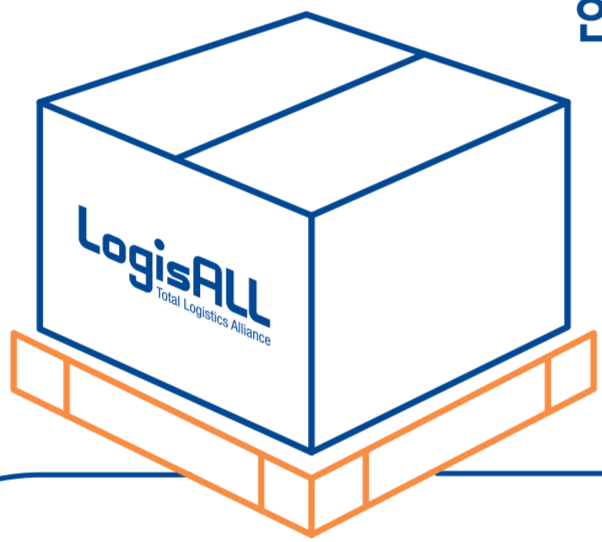


2023년

LogisALL 그룹

신입사원 공개채용

한국파렛트풀/한국컨테이너풀/한국로지스풀/한국풀네트웍



자세한 사항은 QR코드를 확인해 주세요

국내 최초 풀링 시스템을 물류산업에 도입해 파렛트풀(파렛트 렌탈), 컨테이너풀(컨테이너 렌탈) 시스템을 기반으로 다양한 물류 솔루션 및 물류 서비스 전반을 제공하고 있는 **LogisALL**과 공존공영할 신입사원을 모집합니다.

모집부문 SCM 영업 및 운영관리(신입/정규직)

주요업무

- 일반 영업
- 물류기기 회수 관리
- 마케팅 및 데이터 분석

근무지역 전 국

응시자격

- 4년제 대졸 이상 및 졸업예정자(전공무관/이공계열 지원 환영)
- 어학공인점수 필수 입력 및 자격증 사본 접수
- 운전면허 소지자 (필수)

지원기간 2022년 10월 01일(토) ~ 10월 16일(일)

지원방법 회사 채용홈페이지 온라인 접수
(<http://recruit.logisall.com/reglist>)

급여수준 신입사원 연봉 5,580만원(성과급 포함)

복리후생 점심시간 90분, 워케이션, 선택적 근로시간제, 시차출근제, 스낵바 운영, Yolo수당, 헬스프로그램 실시, 법인폰지급, 어학 및 물류교육 실시, 생일축하금, 단체상해보험, 건강검진, 심리상담프로그램 운영, 하계휴가, 자격증수당 등