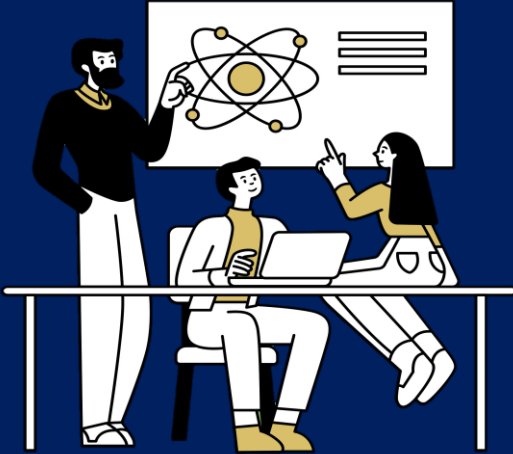


(주)일신테크놀로지 공채 신입사원 모집



32년 EMS 전문 기업
친환경차 관련 미래 유망 산업
지속 성장 강소기업

(주)일신테크놀로지에게
미래 유망 산업의 주인공인 여러분의 입사를 기다립니다.

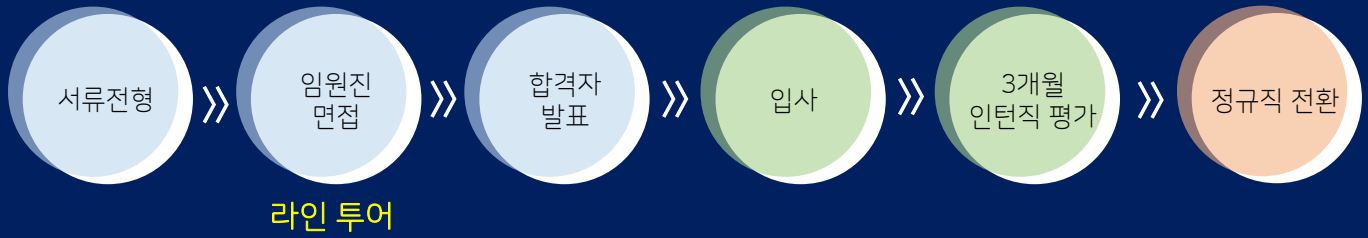
모집부문

부문	직무내용	자격요건 및 우대사항
생산기술 (신입)	제조라인 트러블 슈팅 공정 셋업 / 최적의 생산조건 유지, 개선 생산성 증대를 위한 C/T 개선 제조설비 기능 최적화 (SMT, AOI, 솔더링, 로봇 자동화 등)	- 전자공학, 전기공학, 기계공학, 시스템제어, 컴퓨터공학, 통신 등 관련 전공 또는 관련 자격증 보유자 [우대 사항] - 전기기사/산업기사 및 기계관련 자격증 소지자 (CAD, PLC 등) - 관련 직무 경험(실습 등)자 우대 (SMT, AOI, 솔더링, 로봇 자동화 등)
생산관리 (신입)	공장 생산계획 수립 및 현장 모니터링 고객 판매계획 수집 및 CAPA 분석 납품일정수립 및 조정 (고객소통창구) ERP(SAP)에 의한 원자재 재고관리 물류센터 전반적인 기획 및 운영, 분석 자재 수급, 관리에 따른 고객 대응(구매X) 유/무상 사급자재 재고실사	- 산업공학, 상경계열, 수학/통계학 관련 학과 전공자 또는 관련 자격증 보유자 [우대사항] - ERP에 대한 지식 보유 또는 SAP 사용 경험 있는 자 - MS Office 활용 능력 우수한 자(엑셀 등)
품질 (신입/ 경력)	공정 품질 관리 (QC) 품질문제 원인 분석, 개선대책 수립 및 유효성 검증 품질 프로세스 수립 및 활동추진 고객 대응 품질 업무(QA) 선행품질 및 품질개선활동 공정점검 대응	-산업공학, 전기/전자 관련 전공 또는 관련 자격증 보유자 [우대 사항] -품질경영기사, 전기/전자 기사 또는 품질 관련 자격증 보유 -운전 가능자 (외근, 출장업무 있음)
기획 (신입)	부서별 실적관리 / 경영지표 관리 각종 프로젝트 및 혁신활동 추진 경영기획 업무 (생산/품질/물류/전산/인사/총무 등 전 부문) 대외 업무 및 신규 고객 대응	- 상경계열, 공학계열 관련 전공 - 영어성적 보유자 (토익850점 또는 토스Level6 또는 오픽 IM이상) [우대 사항] - 논리적이고 커뮤니케이션 능력이 능통한자 - 해외연수/유학 유경험자, 기획 업무 수행 경험자 - 이공계열 이해가 높은 자(복수전공 등)

• 공통 지원요건 : 4년제 졸업 또는 졸업예정자

전형 절차

※ 면접 대기시간 내 지원자를 위한 **라인투어** 진행 예정입니다.
(당일 일정에 따라 취소될 수 있습니다.)



근로조건

- 근무시간 : 주 52시간제 시행
- 근로조건 : 3개월 인턴직 후 평가 절차를 거쳐 정규직 전환

입사 지원

- 접수기한 : 2022년 10월 14일(금) 17시 까지
- 접수방법 : 인사담당자 이메일 지원 또는 사람인/잡코리아 지원
학교 추천채용의 경우 학교추천인을 통해 인사담당자 이메일 지원
- 접수서류 : 이력서, 자기소개서(자유양식)
- 문의처 : 인사기획팀 홍미화 부장 (070-8785-3571 / mhhong@ilshintech.kr)



입사 지원 관련 카카오톡 채널 문의

기타사항

- 입사 관련 구비 서류는 최종 합격자에 한하여 별도 안내합니다.
- 전형단계별 결과는 합격자에 한하여 개별 합니다
- 허위 기재 사실이 발견될 시에는 즉시 불합격 또는 입사 취소 됩니다.